

結核管理図

2019年

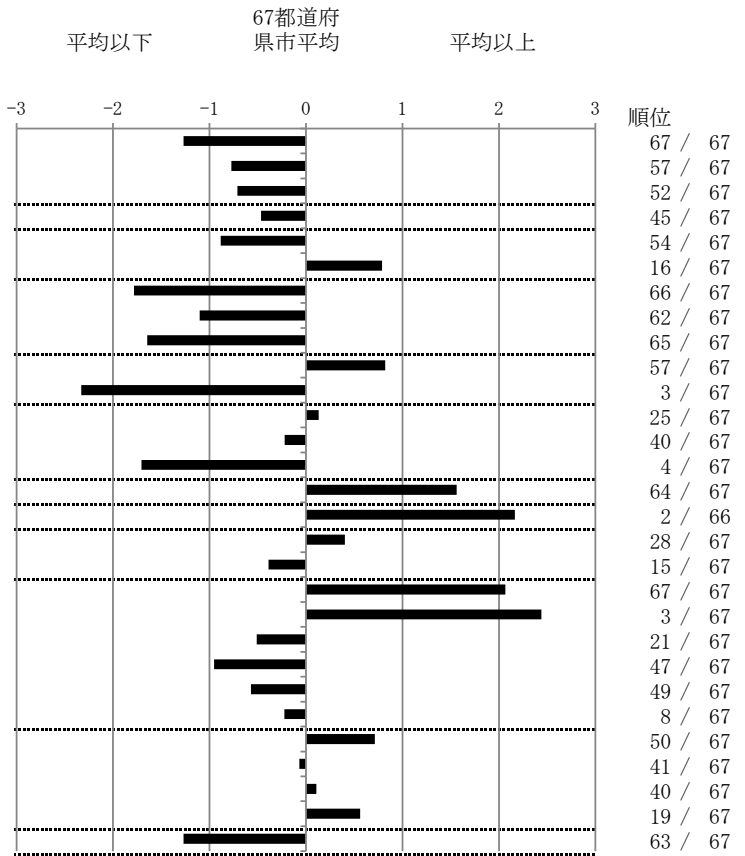
5

秋田県

		単位	指標値	67都道府 県市平均	基準化 偏差
人口	966,490				
新登録者数	66				
罹患率(10万対)	6.8				
年末活動性結核者数	52				
有病率(10万対)	5.4				
年末総登録数	139				
蔓延状況	1 全結核罹患率	10万対	6.83	10.93	-1.27
	2 喀痰塗抹陽性肺結核罹患率	10万対	2.79	3.97	-0.77
	3 結核死亡率	10万対	1.25	1.72	-0.71
潜在性結核感染症	4 潜在性結核感染症治療対象者届出率	10万対	4.76	5.75	-0.47
患者背景	5 新登録中外国出生者割合	%	4.55	9.73	-0.88
	6 新登録中65歳以上割合	%	77.27	70.80	0.79
患者発見 発見の遅れ	7 発病～初診2か月以上割合	%	0.00	19.06	-1.78
	8 初診～診断1か月以上割合	%	12.90	20.12	-1.10
	9 発病～診断3か月以上割合	%	0.00	19.00	-1.65
接触者健診	10 新肺結核中接触者健診発見割合	%	2.04	5.24	-0.82
	11 新登録患者1名あたり接触者健診実施数 延人数		18.82	8.49	2.33
診断	12 新登録中肺外結核割合	%	25.76	25.01	0.13
	13 新肺結核中再治療割合	%	4.08	4.69	-0.22
	14 新肺結核中菌陽性割合	%	95.92	87.13	1.71
治療	15 新全結核80歳未満中Z含む4剤処方割合	%	75.00	84.89	-1.56
入院期間	16 前年登録肺結核退院者入院期間中央値	日	92.00	63.20	2.17
治療期間	17 前年全結核治療完遂継続者治療期間中央値	日	273.00	263.40	0.40
	18 年末活動性全結核中2年以上治療割合	%	0.00	0.21	-0.39
治療成績	19 肺喀塗陽性初回コホート治療成功割合	%	44.83	60.18	-2.07
	20 肺喀塗陽性初回コホート死亡割合	%	51.72	30.80	2.44
	21 肺喀塗陽性初回コホート失敗脱落割合	%	0.00	0.57	-0.51
	22 肺喀塗陽性初回コホート転出割合	%	0.00	1.98	-0.95
	23 肺喀塗陽性初回コホート12か月超治療割合	%	3.45	6.26	-0.57
	24 肺喀塗陽性初回コホート判定不能割合	%	0.00	0.20	-0.22
情報管理	25 新肺有症状中発見遅れ期間把握割合	%	48.48	66.39	-0.71
	26 新肺結核中培養等検査結果把握割合	%	87.76	86.85	0.07
	27 新肺培養陽性中薬剤感受性結果把握割合	%	71.79	73.92	-0.11
	28 年末総登録中病状不明割合	%	25.18	17.13	0.56
その他	29 年末活動性全結核中生活保護割合	%	0.00	5.57	-1.27

- 3. 結核死亡率は人口動態による。
- 11. この指標値は前年の成績であり、接触者健診実施数は地域保健・健康増進事業報告の接触者健診実施総数より抜粋した。
- 16. 前年の新登録肺結核患者で登録時入院患者が対象である。
- 17. 前年の新登録患者で登録時入院または外来の患者が対象である。
- 19～24. 前年の新登録喀痰塗抹陽性肺結核初回治療患者が対象である。

指定都市別掲67都道府県市版



グラフと偏差の符号が逆：
指標値番号：10, 11, 14, 15, 19, 25, 26, 27 順位は指標値
による降順位