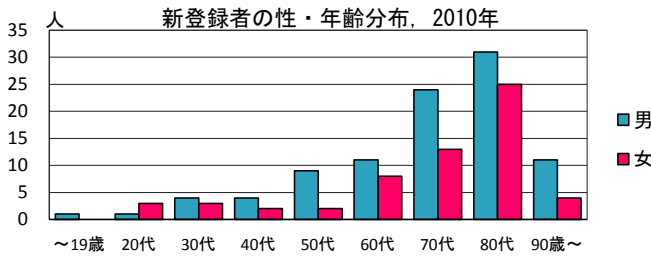
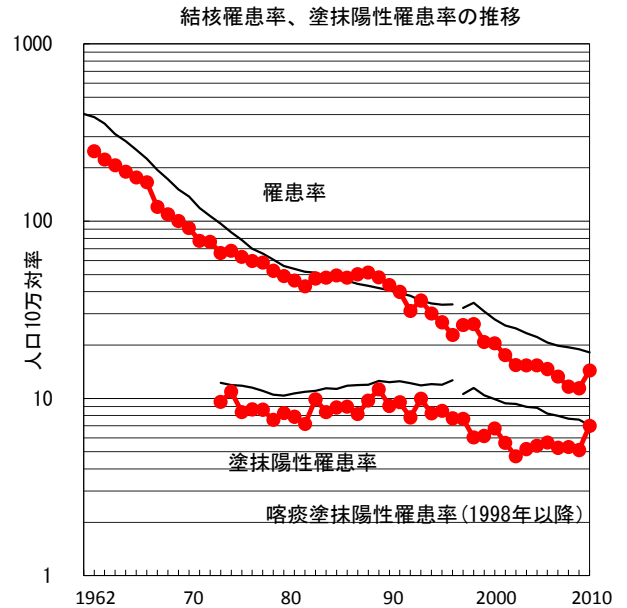
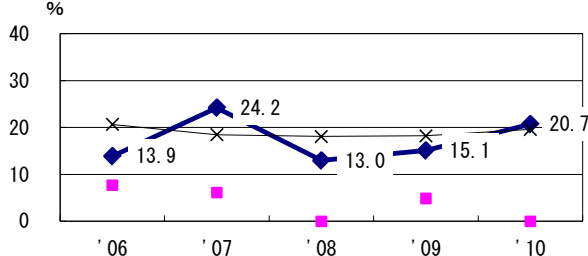


2010年 疫学統計			
人口	1,085,878	人	(全国)
新登録中外国人	2	名	1.3% (4.1%)
新登録中ホームレス経験あり	0	名	0.0% (1.4%)
新登録30-59歳男中無職かつ生保	0	名	0.0% (10.8%)

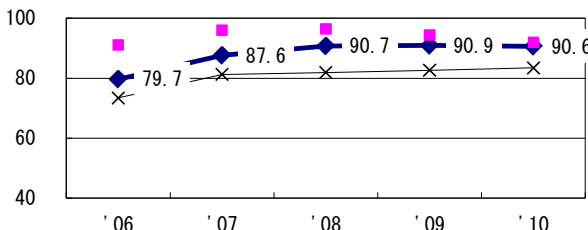
年次推移(年)	'06	'07	'08	'09	'10
新登録数	166	149	129	125	156
人口10万対率	14.6	13.3	11.6	11.4	14.4
新登録肺結核喀痰塗抹陽性数	64	59	59	56	76
人口10万対率	5.6	5.3	5.3	5.1	7.0



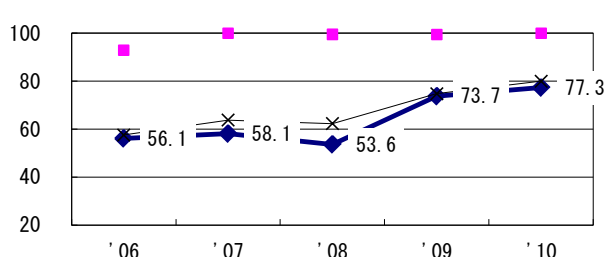
新登録有症状肺結核中発見の遅れ3か月以上割合



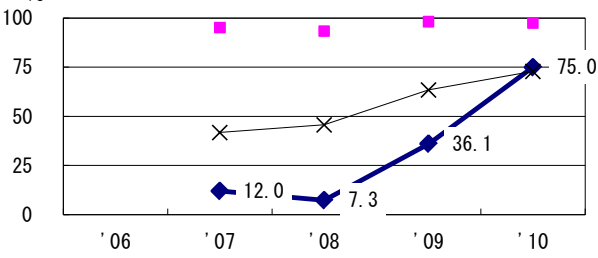
新登録肺結核中菌陽性割合



新登録肺結核中培養検査結果把握(陽性/陰性)割合

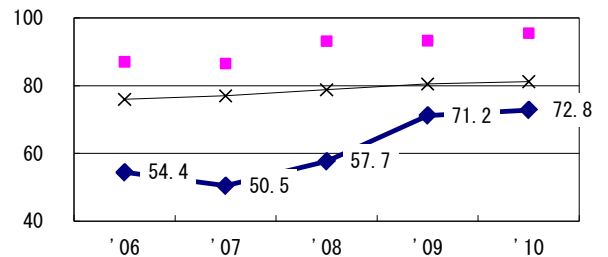


新登録肺結核培養陽性中薬剤感受性結果入力割合

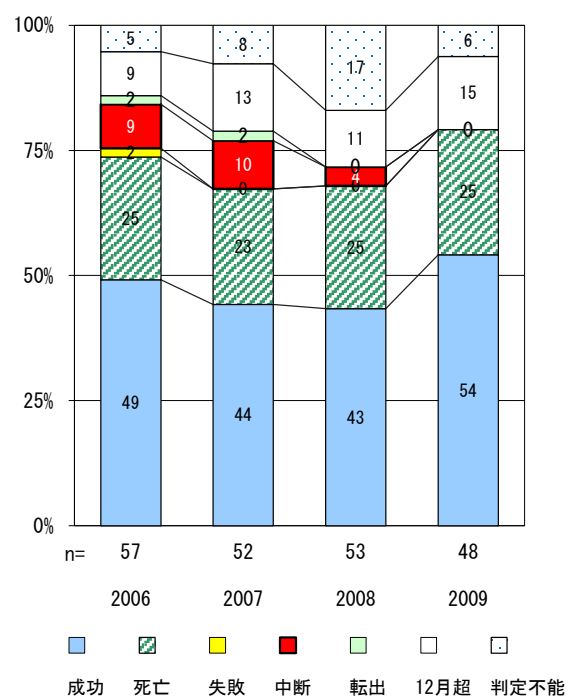


秋田 (blue diamond) 最良県市 (pink square) 全国 (black cross)

新登録80歳未満全結核中PZAを加えた4剤処方割合(化療無し・不明除く\*)



前年登録喀痰塗抹陽性初回治療者の治療成績



	'06	'07	'08	'09	'10	登録年	'07	'08	'09	全国
† 発見の遅れ情報不明(%)	11.1	15.1	28.0	32.1	42.0	前年登録者全結核治療期間中央値(日)	280	285	289	(270)
‡ 化療無し・不明(%)	3.2	2.8	4.9	4.3	4.7	前年登録者肺結核退院者入院期間中央値(日)	78	68	73	(68)