

結核管理図

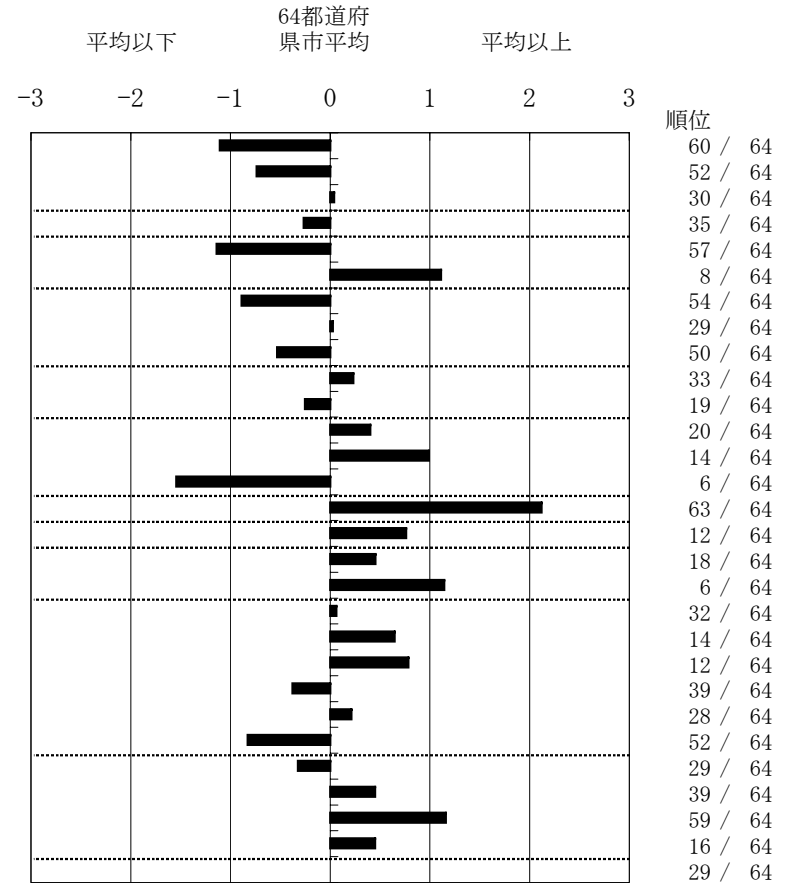
平成20年

指定都市別掲64都道府県市版

5

秋田県

	単位	指標値	64都道府	基準化	
			県市平均	偏差	
人口					
新登録者数					
罹患率(10万対)					
年末活動性結核者数					
有病率(10万対)					
年末総登録数					
<hr/>					
蔓延状況	1 全結核罹患率	10万対	11.64	18.49	-1.11
	2 喀痰塗抹陽性肺結核罹患率	10万対	5.33	7.31	-0.74
	3 結核死亡率	10万対	1.72	1.69	0.04
潜在性結核感染症	4 潜在性結核感染症治療対象者届出率	10万対	2.89	3.47	-0.27
患者背景	5 新登録中外国籍割合	%	0.78	3.63	-1.14
	6 新登録中65歳以上割合	%	72.87	61.92	1.11
患者発見 発見の遅れ	7 発病～初診2か月以上割合	%	11.32	16.76	-0.89
	8 初診～診断1か月以上割合	%	20.55	20.36	0.03
	9 発病～診断3か月以上割合	%	12.96	16.17	-0.53
接触者健診	10 新肺結核中接触者健診発見割合	%	3.09	3.56	-0.23
	11 新登録患者1名あたり接触者健診実施数 延人数		3.07	2.76	0.25
診断	12 新登録中肺外結核割合	%	24.81	22.89	0.40
	13 新肺結核中再治療割合	%	11.34	8.18	0.99
	14 新肺結核中菌陽性割合	%	90.72	82.88	1.54
治療	15 新全結核80歳未満中Z含む4剤処方割合	%	54.88	73.38	-2.12
	16 前年登録肺結核退院者入院期間中央値	日	77.50	66.31	0.76
	17 前年全結核治療完遂継続者治療期間中央値	日	280.00	268.62	0.45
	18 年末活動性全結核中2年以上治療割合	%	4.65	2.65	1.14
治療成績	19 肺喀塗陽性初回コホート治療成功割合	%	44.23	44.84	-0.06
	20 肺喀塗陽性初回コホート死亡割合	%	23.08	19.95	0.65
	21 肺喀塗陽性初回コホート失敗脱落割合	%	9.62	6.44	0.79
	22 肺喀塗陽性初回コホート転出割合	%	1.92	2.74	-0.38
	23 肺喀塗陽性初回コホート12か月超治療割合	%	13.46	12.40	0.21
	24 肺喀塗陽性初回コホート判定不能割合	%	7.69	13.63	-0.83
情報管理	25 新肺有症状中発見遅れ期間把握割合	%	72.00	64.86	0.32
	26 新肺結核中培養等検査結果把握割合	%	53.61	62.48	-0.45
	27 新肺培養陽性中薬剤感受性結果把握割合	%	7.32	35.99	-1.16
	28 年末総登録中病状不明割合	%	21.21	15.98	0.45
その他	29 年末活動性全結核中生活保護割合	%	5.81	5.81	0.00



- 3. 結核死亡率は人口動態による。
- 11. この指標値は前年の成績であり、接触者検診実施数は地域保健・老人保健事業報告の定期外患者家族検診実施数より抜粋した。
- 16. 前年の新登録肺結核患者で登録時入院患者が対象である。
- 17. 前年の新登録患者で登録時入院または外来の患者が対象である。
- 19～24. 前年の新登録喀痰塗抹陽性肺結核初回治療患者が対象である。

グラフと偏差の符号が逆： 順位は指標値
指標値番号：10, 11, 14, 15, 19, 25, 26, 27 による降順位