

結核管理図

平成21年

5

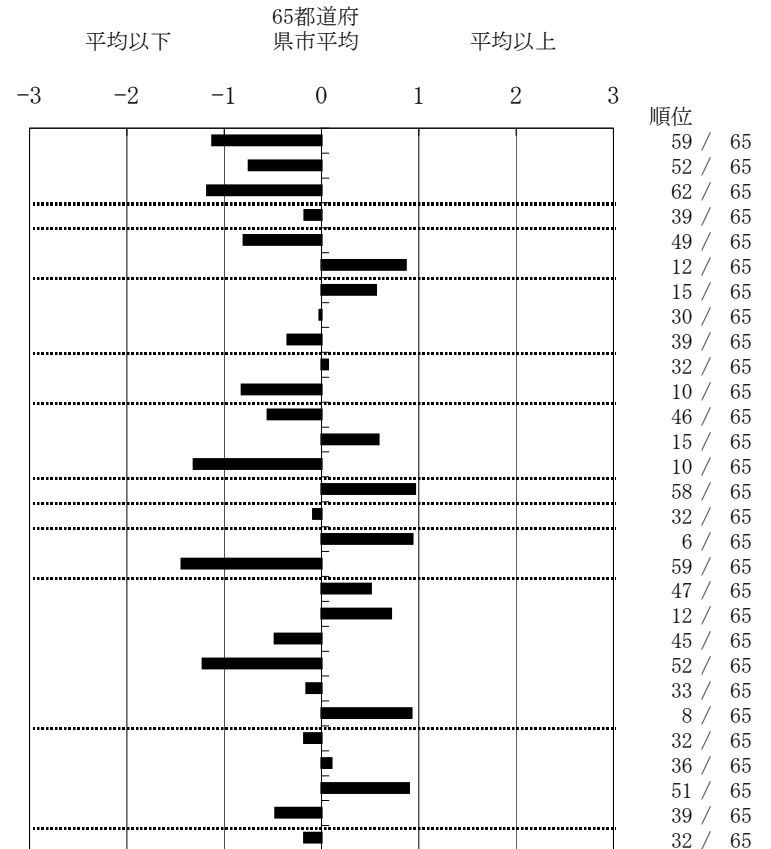
秋田県

人口	1,095,591
新登録者数	125
罹患率(10万対)	11.4
年末活動性結核者数	92
有病率(10万対)	8.4
年末総登録数	318

	単位	指標値	65都道府 県市平均	基準化 偏差
蔓延状況				
1 全結核罹患率	10万対	11.41	18.00	-1.12
2 喀痰塗抹陽性肺結核罹患率	10万対	5.11	7.19	-0.75
3 結核死亡率	10万対	1.01	1.67	-1.17
潜在性結核感染症				
4 潜在性結核感染症治療対象者届出率	10万対	2.65	2.88	-0.17
患者背景				
5 新登録中外国籍割合	%	1.60	3.69	-0.80
6 新登録中65歳以上割合	%	72.00	63.87	0.86
患者発見 発見の遅れ				
7 発病～初診2か月以上割合	%	20.75	17.15	0.56
8 初診～診断1か月以上割合	%	21.33	21.47	-0.02
9 発病～診断3か月以上割合	%	15.09	17.36	-0.35
接触者健診				
10 新肺結核中接触者健診発見割合	%	3.03	3.13	-0.07
11 新登録患者1名あたり接触者健診実施数	延人数	11.65	7.81	0.82
診断				
12 新登録中肺外結核割合	%	20.80	23.32	-0.55
13 新肺結核中再治療割合	%	10.10	8.02	0.59
14 新肺結核中菌陽性割合	%	90.91	83.84	1.31
治療				
15 新全結核80歳未満中Z含む4剤処方割合	%	68.12	76.31	-0.96
入院期間				
16 前年登録肺結核退院者入院期間中央値	日	68.00	69.35	-0.08
治療期間				
17 前年全結核治療完遂継続者治療期間中央値	日	285.00	266.08	0.93
18 年末活動性全結核中2年以上治療割合	%	0.00	2.51	-1.44
治療成績				
19 肺喀塗陽性初回コホート治療成功割合	%	43.40	47.96	-0.51
20 肺喀塗陽性初回コホート死亡割合	%	24.53	20.71	0.71
21 肺喀塗陽性初回コホート失敗脱落割合	%	3.77	5.29	-0.48
22 肺喀塗陽性初回コホート転出割合	%	0.00	2.44	-1.22
23 肺喀塗陽性初回コホート12か月超治療割合	%	11.32	12.10	-0.15
24 肺喀塗陽性初回コホート判定不能割合	%	16.98	11.50	0.93
情報管理				
25 新肺有症状中発見遅れ期間把握割合	%	67.95	63.99	0.18
26 新肺結核中培養等検査結果把握割合	%	73.74	75.44	-0.10
27 新肺培養陽性中薬剤感受性結果把握割合	%	36.07	56.09	-0.90
28 年末総登録中病状不明割合	%	9.43	14.97	-0.48
その他				
29 年末活動性全結核中生活保護割合	%	5.43	6.33	-0.18

- 3. 結核死亡率は人口動態による。
- 11. この指標値は前年の成績であり、接触者健診実施数は地域保健・健康増進事業報告の定期外健診実施総数より抜粋した。
- 16. 前年の新登録肺結核患者で登録時入院患者が対象である。
- 17. 前年の新登録患者で登録時入院または外来の患者が対象である。
- 19～24. 前年の新登録喀痰塗抹陽性肺結核初回治療患者が対象である。

指定都市別掲65都道府県市版



グラフと偏差の符号が逆：
指標値番号：10, 11, 14, 15, 19, 25, 26, 27

順位は指標値
による降順位