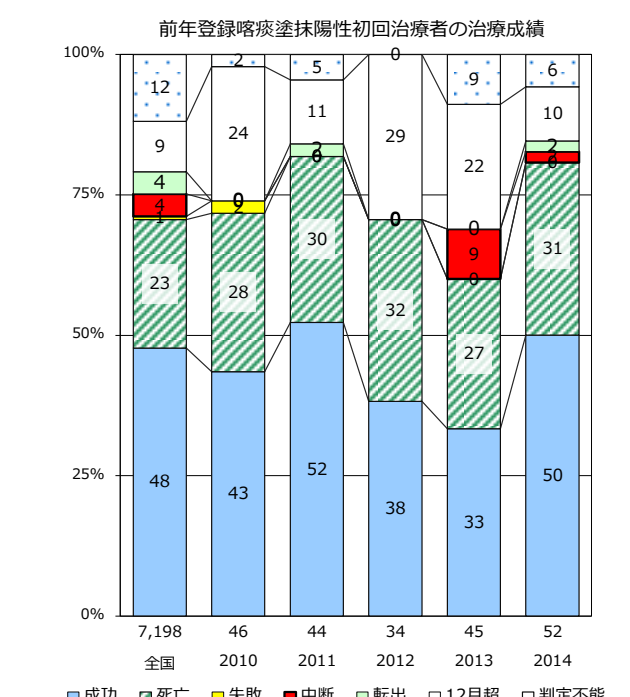
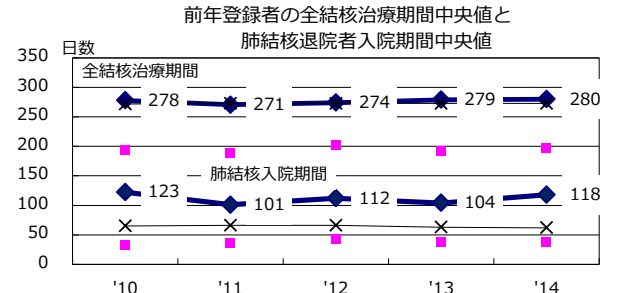
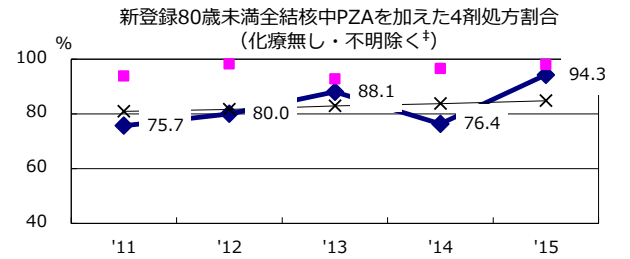
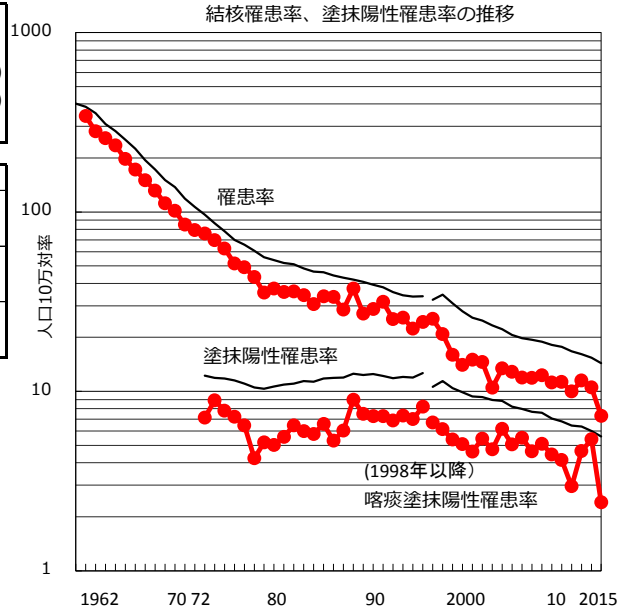
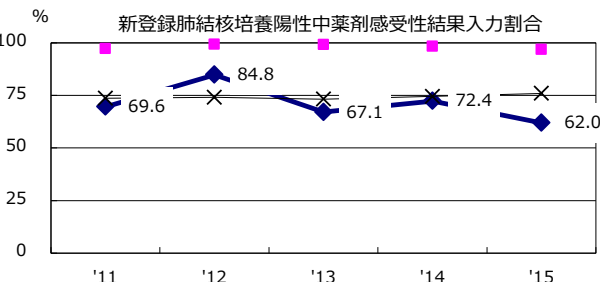
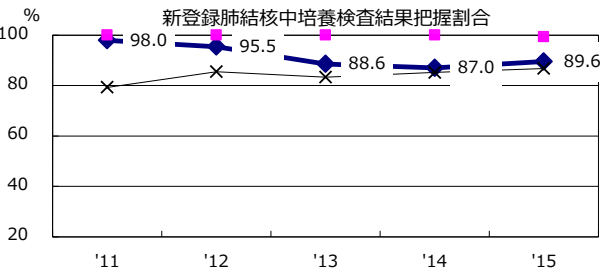
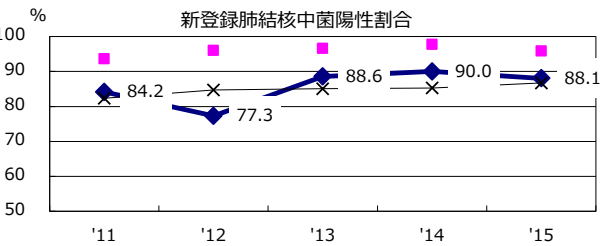
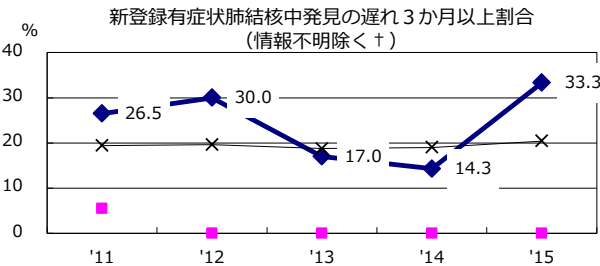
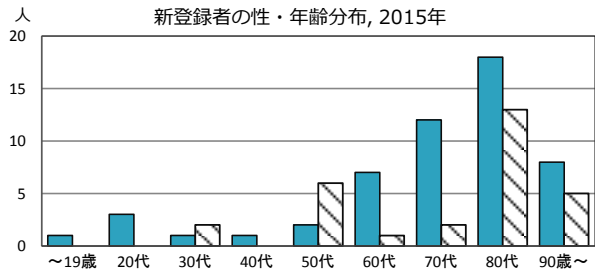


2015年 疫学統計			
人口	1,122,957	人	(全国)
新登録中外国人	3	名	3.7% (6.4%)
新登録中ホームレス経験あり	0	名	0.0% (0.9%)
新登録30-59歳男中無職かつ生保	0	名	0.0% (9.0%)

年次推移(年)	'11	'12	'13	'14	'15
新登録数	131	115	131	119	82
人口10万対率	11.3	10.0	11.5	10.5	7.3
新登録肺結核喀痰塗抹陽性数	48	34	53	61	27
人口10万対率	4.1	3.0	4.6	5.4	2.4
潜在性結核	157	80	77	61	58
人口10万対率	13.5	6.9	6.7	5.4	5.2



† 発見の遅れ情報不明(%) '11 25.8 '12 6.3 '13 37.3 '14 37.2 '15 51.0 † 化療無・不明(%) '11 2.8 '12 1.6 '13 4.3 '14 1.8 '15 7.9