

結核管理図

平成23年

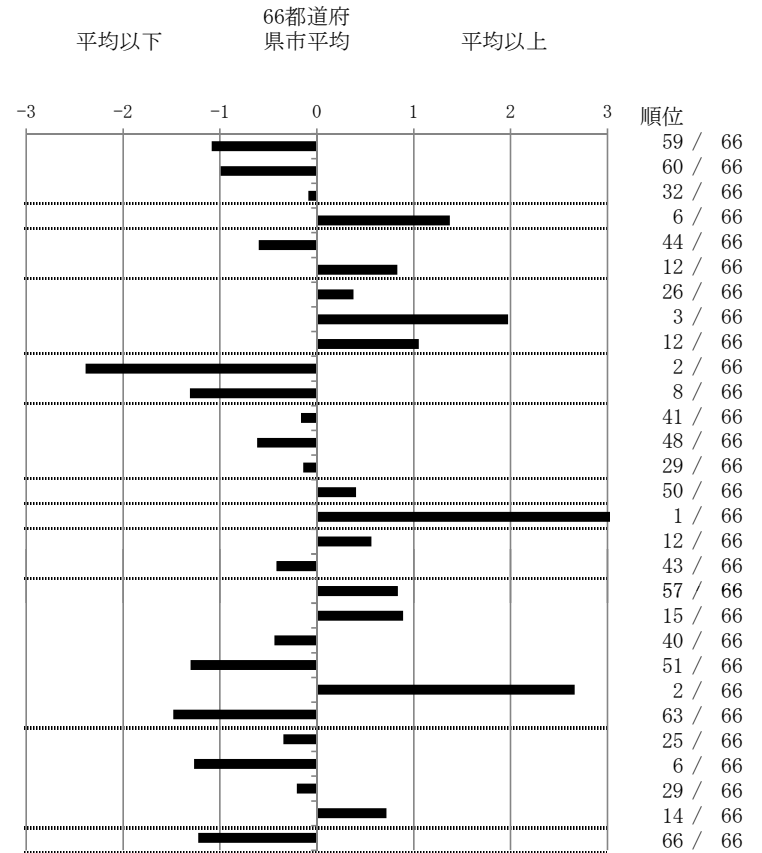
6

山形県

		単位	指標値	66都道府 県市平均	基準化 偏差
人口	1,161,214				
新登録者数	131				
罹患率(10万対)	11.3				
年末活動性結核者数	83				
有病率(10万対)	7.1				
年末総登録数	332				
蔓延状況	1 全結核罹患率	10万対	11.28	16.97	-1.08
	2 喀痰塗抹陽性肺結核罹患率	10万対	4.13	6.41	-0.99
	3 結核死亡率	10万対	1.64	1.70	-0.09
潜在性結核感染症	4 潜在性結核感染症治療対象者届出率	10万対	13.52	7.81	1.37
患者背景	5 新登録中外国籍割合	%	2.29	3.72	-0.60
	6 新登録中65歳以上割合	%	72.52	64.97	0.83
患者発見 発見の遅れ	7 発病～初診2か月以上割合	%	20.41	17.79	0.38
	8 初診～診断1か月以上割合	%	36.36	23.47	1.98
	9 発病～診断3か月以上割合	%	26.53	18.27	1.05
接触者健診	10 新肺結核中接触者健診発見割合	%	11.88	4.54	2.39
	11 新登録患者1名あたり接触者健診実施数	延人数	10.82	6.36	1.31
診断	12 新登録中肺外結核割合	%	22.90	23.74	-0.16
	13 新肺結核中再治療割合	%	5.94	7.68	-0.62
	14 新肺結核中菌陽性割合	%	84.16	83.50	0.14
治療	15 新全結核80歳未満中2含む4剤処方割合	%	73.61	76.84	-0.40
入院期間	16 前年登録肺結核退院者入院期間中央値	日	122.50	67.97	3.24
治療期間	17 前年全結核治療完遂継続者治療期間中央値	日	278.00	266.35	0.56
	18 年末活動性全結核中2年以上治療割合	%	1.20	1.77	-0.42
治療成績	19 肺喀塗陽性初回コホート治療成功割合	%	43.48	50.39	-0.84
	20 肺喀塗陽性初回コホート死亡割合	%	28.26	23.09	0.89
	21 肺喀塗陽性初回コホート失敗脱落割合	%	2.17	3.44	-0.44
	22 肺喀塗陽性初回コホート転出割合	%	0.00	2.35	-1.30
	23 肺喀塗陽性初回コホート12か月超治療割合	%	23.91	10.18	2.66
	24 肺喀塗陽性初回コホート判定不能割合	%	2.17	10.55	-1.48
情報管理	25 新肺有症状中発見遅れ期間把握割合	%	74.24	66.77	0.34
	26 新肺結核中培養等検査結果把握割合	%	98.02	79.04	1.27
	27 新肺培養陽性中薬剤感受性結果把握割合	%	69.62	65.71	0.21
	28 年末総登録中病状不明割合	%	18.98	11.95	0.72
その他	29 年末活動性全結核中生活保護割合	%	0.00	6.34	-1.23

- 3. 結核死亡率は人口動態による。
- 11. この指標値は前年の成績であり、接触者健診実施数は地域保健・健康増進事業報告の定期外健診実施総数より抜粋した。
- 16. 前年の新登録肺結核患者で登録時入院患者が対象である。
- 17. 前年の新登録患者で登録時入院または外来の患者が対象である。
- 19～24. 前年の新登録喀痰塗抹陽性肺結核初回治療患者が対象である。

指定都市別掲66都道府県市版



グラフと偏差の符号が逆：
指標値番号：10, 11, 14, 15, 19, 25, 26, 27

順位は指標値
による降順位