

結核管理図

平成24年

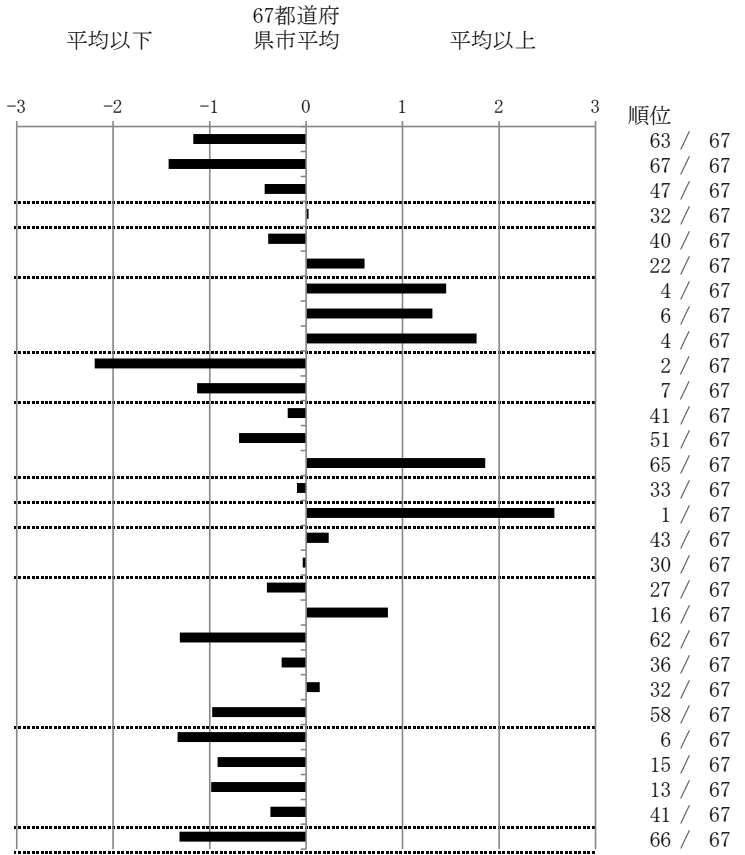
6

山形県

		単位	指標値	67都道府 県市平均	基準化 偏差
人口			1,151,658		
新登録者数			115		
罹患率(10万対)			10.0		
年末活動性結核者数			68		
有病率(10万対)			5.9		
年末総登録数			288		
蔓延状況	1	10万対	9.99	15.92	-1.17
	2	10万対	2.95	6.11	-1.42
	3	10万対	1.40	1.64	-0.43
潜在性結核感染症	4	10万対	6.95	6.88	0.03
患者背景	5	%	3.48	4.71	-0.39
	6	%	72.17	67.00	0.61
患者発見 発見の遅れ	7	%	26.67	17.10	1.45
	8	%	30.16	21.67	1.31
	9	%	30.00	17.44	1.77
接触者健診	10	%	10.23	4.12	2.19
	11	延人数	15.38	9.40	1.13
診断	12	%	23.48	24.42	-0.19
	13	%	4.55	6.32	-0.69
	14	%	77.27	85.85	-1.86
治療	15	%	78.69	78.03	0.10
入院期間	16	日	101.00	65.10	2.57
治療期間	17	日	270.50	265.24	0.23
	18	%	1.47	1.52	-0.03
治療成績	19	%	52.27	48.62	0.41
	20	%	29.55	24.26	0.85
	21	%	0.00	4.10	-1.31
	22	%	2.27	2.92	-0.25
	23	%	11.36	10.69	0.14
	24	%	4.55	9.40	-0.97
情報管理	25	%	93.75	66.67	1.33
	26	%	95.45	82.46	0.92
	27	%	84.85	64.06	0.98
	28	%	20.49	25.83	-0.37
その他	29	%	0.00	6.52	-1.31

- 3. 結核死亡率は人口動態による。
- 11. この指標値は前年の成績であり、接触者健診実施数は地域保健・健康増進事業報告の定期外健診実施総数より抜粋した。
- 16. 前年の新登録肺結核患者で登録時入院患者が対象である。
- 17. 前年の新登録患者で登録時入院または外来の患者が対象である。
- 19～24. 前年の新登録喀痰塗抹陽性肺結核初回治療患者が対象である。

指定都市別掲67都道府県市版



グラフと偏差の符号が逆：
指標値番号：10, 11, 14, 15, 19, 25, 26, 27 順位は指標値
による降順位