

結核管理図

平成25年

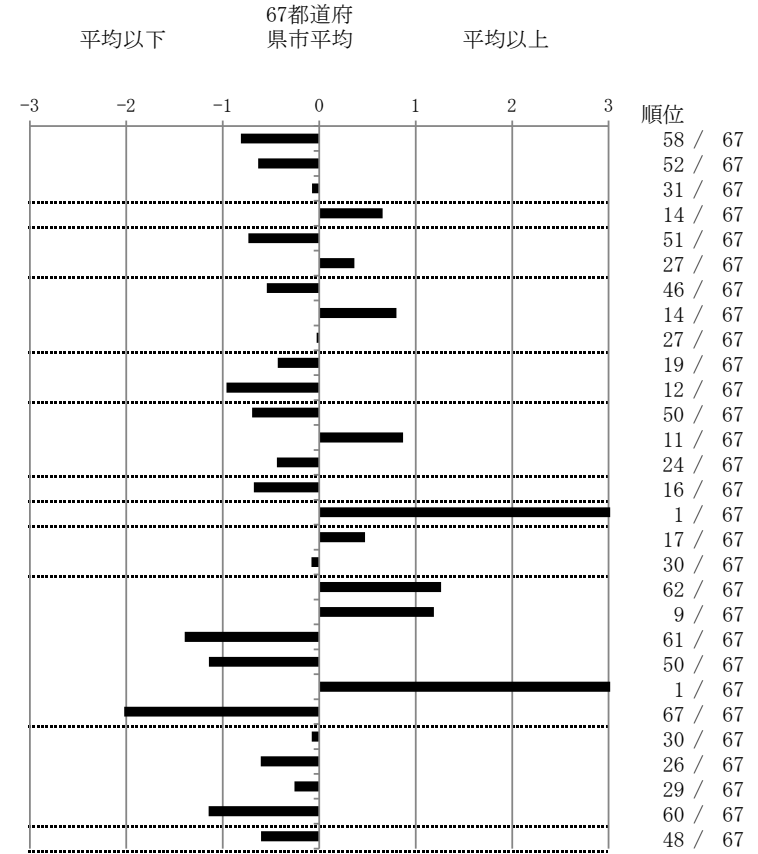
6

山形県

		単位	指標値	67都道府 県市平均	基準化 偏差
人口	1,141,276				
新登録者数	131				
罹患率(10万対)	11.5				
年末活動性結核者数	86				
有病率(10万対)	7.5				
年末総登録数	267				
蔓延状況	1 全結核罹患率	10万対	11.48	15.48	-0.81
	2 喀痰塗抹陽性肺結核罹患率	10万対	4.64	6.10	-0.63
	3 結核死亡率	10万対	1.58	1.63	-0.07
潜在性結核感染症	4 潜在性結核感染症治療対象者届出率	10万対	6.75	5.35	0.66
患者背景	5 新登録中外国出生者割合	%	2.29	4.47	-0.74
	6 新登録中65歳以上割合	%	72.52	69.21	0.36
患者発見 発見の遅れ	7 発病～初診2か月以上割合	%	12.77	16.83	-0.54
	8 初診～診断1か月以上割合	%	27.54	21.53	0.80
	9 発病～診断3か月以上割合	%	17.02	17.23	-0.03
接触者健診	10 新肺結核中接触者健診発見割合	%	4.76	3.82	0.43
	11 新登録患者1名あたり接触者健診実施数	延人数	12.98	9.05	0.96
診断	12 新登録中肺外結核割合	%	19.85	23.68	-0.69
	13 新肺結核中再治療割合	%	8.57	6.18	0.87
	14 新肺結核中菌陽性割合	%	88.57	86.39	0.44
治療	15 新全結核80歳未満中Zを含む4剤処方割合	%	84.29	79.43	0.68
入院期間	16 前年登録肺結核退院者入院期間中央値	日	112.00	67.13	3.21
治療期間	17 前年全結核治療完遂継続者治療期間中央値	日	274.00	265.81	0.48
	18 年末活動性全結核中2年以上治療割合	%	1.16	1.25	-0.08
治療成績	19 肺喀塗陽性初回コホート治療成功割合	%	38.24	47.68	-1.26
	20 肺喀塗陽性初回コホート死亡割合	%	32.35	24.51	1.19
	21 肺喀塗陽性初回コホート失敗脱落割合	%	0.00	4.83	-1.39
	22 肺喀塗陽性初回コホート転出割合	%	0.00	2.69	-1.14
	23 肺喀塗陽性初回コホート12か月超治療割合	%	29.41	9.96	3.91
	24 肺喀塗陽性初回コホート判定不能割合	%	0.00	10.32	-2.02
情報管理	25 新肺有症状中発見遅れ期間把握割合	%	62.67	60.97	0.08
	26 新肺結核中培養等検査結果把握割合	%	88.57	79.25	0.61
	27 新肺培養陽性中薬剤感受性結果把握割合	%	67.07	61.23	0.26
	28 年末総登録中病状不明割合	%	8.24	23.04	-1.15
その他	29 年末活動性全結核中生活保護割合	%	3.49	6.72	-0.60

- 3. 結核死亡率は人口動態による。
- 11. この指標値は前年の成績であり、接触者健診実施数は地域保健・健康増進事業報告の接触者健診実施総数より抜粋した。
- 16. 前年の新登録肺結核患者で登録時入院患者が対象である。
- 17. 前年の新登録患者で登録時入院または外来の患者が対象である。
- 19～24. 前年の新登録喀痰塗抹陽性肺結核初回治療患者が対象である。

指定都市別掲67都道府県市版



グラフと偏差の符号が逆：  
 指標値番号：10, 11, 14, 15, 19, 25, 26, 27  
 順位は指標値による降順位