

結核管理図

平成29年

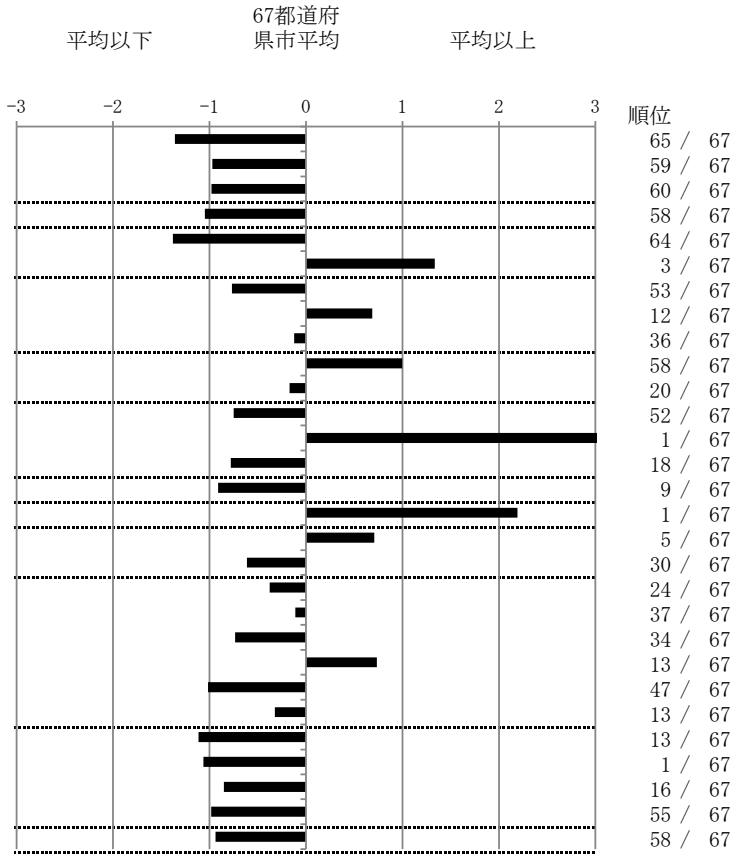
6

山形県

		単位	指標値	67都道府 県市平均	基準化 偏差
人口					
新登録者数					
罹患率(10万対)					
年末活動性結核者数					
有病率(10万対)					
年末総登録数					
蔓延状況	1	10万対	7.35	12.64	-1.36
	2	10万対	3.18	4.84	-0.97
	3	10万対	1.10	1.81	-0.98
潜在性結核感染症	4	10万対	3.09	5.40	-1.05
患者背景	5	%	1.23	8.04	-1.38
	6	%	82.72	70.79	1.34
患者発見 発見の遅れ	7	%	12.82	18.75	-0.77
	8	%	25.00	20.47	0.69
	9	%	17.95	18.99	-0.12
接触者健診	10	%	1.54	3.82	-1.00
	11	延人数	9.49	8.57	0.17
診断	12	%	19.75	23.62	-0.75
	13	%	12.31	4.91	3.03
	14	%	90.77	87.23	0.78
治療 化療	15	%	88.24	82.23	0.91
入院期間	16	日	95.00	63.74	2.19
治療期間	17	日	281.00	266.00	0.71
	18	%	0.00	0.45	-0.61
治療成績	19	%	66.67	64.00	0.38
	20	%	28.57	29.30	-0.11
	21	%	0.00	1.06	-0.74
	22	%	4.76	3.00	0.73
	23	%	0.00	2.28	-1.02
	24	%	0.00	0.35	-0.32
情報管理	25	%	88.64	62.84	1.11
	26	%	100.00	88.45	1.06
	27	%	90.74	74.96	0.85
	28	%	5.42	19.25	-0.98
その他	29	%	1.75	6.04	-0.94

- 3. 結核死亡率は人口動態による。
- 11. この指標値は前年の成績であり、接触者健診実施数は地域保健・健康増進事業報告の接触者健診実施総数より抜粋した。
- 16. 前年の新登録肺結核患者で登録時入院患者が対象である。
- 17. 前年の新登録患者で登録時入院または外来の患者が対象である。
- 19～24. 前年の新登録喀痰塗抹陽性肺結核初回治療患者が対象である。

指定都市別掲67都道府県市版



グラフと偏差の符号が逆：
指標値番号：10, 11, 14, 15, 19, 25, 26, 27
順位は指標値
による降順位