

結核管理図

2019年

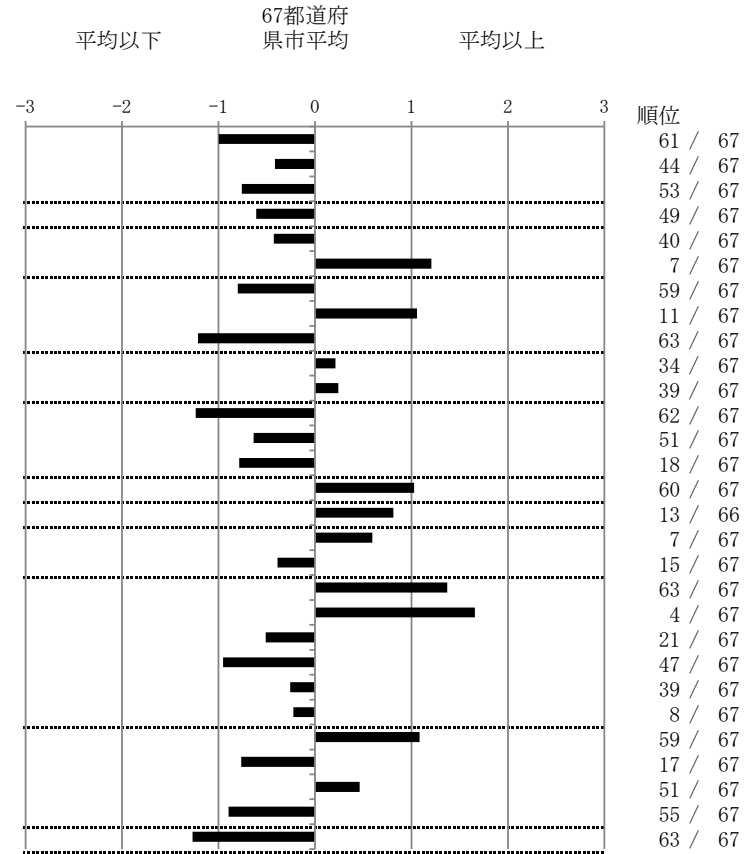
6

山形県

		単位	指標値	67都道府 県市平均	基準化 偏差
人口					
新登録者数					
罹患率(10万対)					
年末活動性結核者数					
有病率(10万対)					
年末総登録数					
蔓延状況	1	10万対	7.70	10.93	-1.00
	2	10万対	3.34	3.97	-0.41
	3	10万対	1.21	1.72	-0.76
潜在性結核感染症	4	10万対	4.45	5.75	-0.61
患者背景	5	%	7.23	9.73	-0.43
	6	%	80.72	70.80	1.21
患者発見 発見の遅れ	7	%	10.53	19.06	-0.80
	8	%	27.03	20.12	1.06
	9	%	5.00	19.00	-1.21
接触者健診	10	%	4.41	5.24	-0.21
	11	延人数	7.42	8.49	-0.24
診断	12	%	18.07	25.01	-1.24
	13	%	2.94	4.69	-0.64
	14	%	91.18	87.13	0.78
治療 化療	15	%	78.38	84.89	-1.03
入院期間	16	日	74.00	63.20	0.81
治療期間	17	日	277.50	263.40	0.59
	18	%	0.00	0.21	-0.39
治療成績	19	%	50.00	60.18	-1.37
	20	%	45.00	30.80	1.66
	21	%	0.00	0.57	-0.51
	22	%	0.00	1.98	-0.95
	23	%	5.00	6.26	-0.26
	24	%	0.00	0.20	-0.22
情報管理	25	%	39.22	66.39	-1.08
	26	%	97.06	86.85	0.77
	27	%	64.81	73.92	-0.46
	28	%	4.29	17.13	-0.90
その他	29	%	0.00	5.57	-1.27

- 3. 結核死亡率は人口動態による。
- 11. この指標値は前年の成績であり、接触者健診実施数は地域保健・健康増進事業報告の接触者健診実施総数より抜粋した。
- 16. 前年の新登録肺結核患者で登録時入院患者が対象である。
- 17. 前年の新登録患者で登録時入院または外来の患者が対象である。
- 19～24. 前年の新登録喀痰塗抹陽性肺結核初回治療患者が対象である。

指定都市別掲67都道府県市版



グラフと偏差の符号が逆：
指標値番号：10, 11, 14, 15, 19, 25, 26, 27
順位は指標値
による降順位