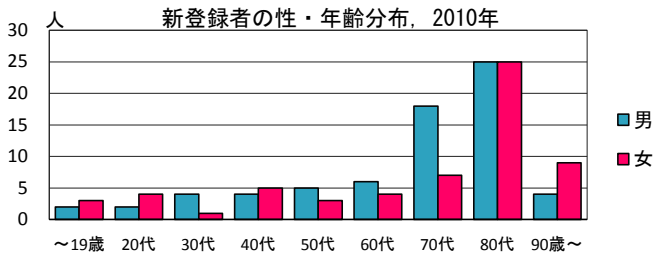
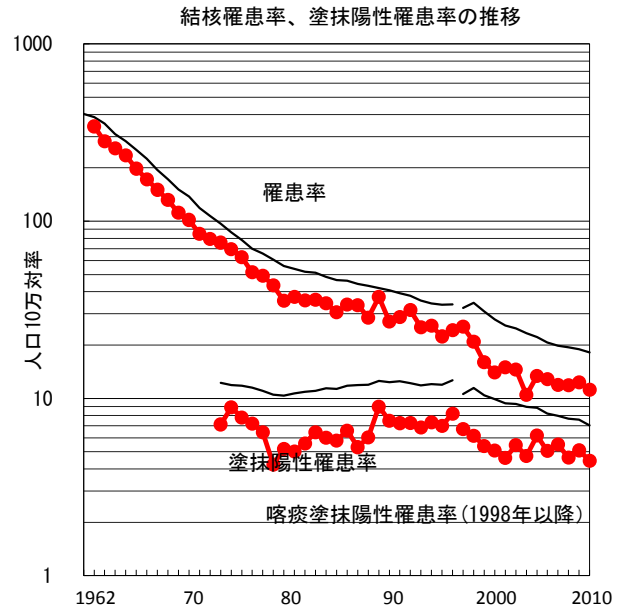
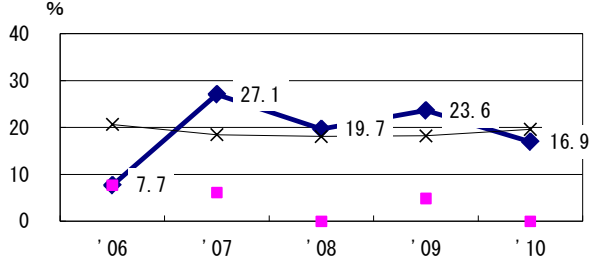


人口	1,168,789	人	(全国)
新登録中外国人	3	名	2.3% (4.1%)
新登録中ホームレス経験あり	0	名	0.0% (1.4%)
新登録30-59歳男中無職かつ生保	0	名	0.0% (10.8%)

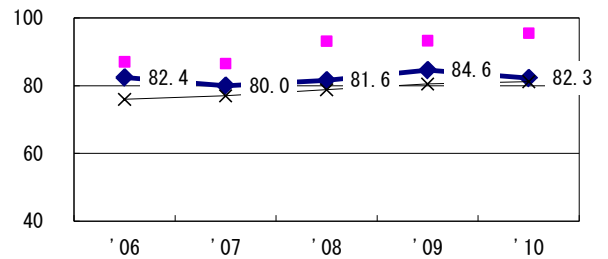
	'06	'07	'08	'09	'10
新登録数	155	143	141	145	131
人口10万対率	12.8	11.9	11.9	12.3	11.2
新登録肺結核喀痰塗抹陽性数	61	66	55	60	52
人口10万対率	5.1	5.5	4.6	5.1	4.4



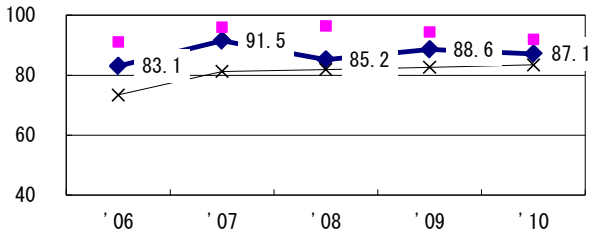
新登録有症状肺結核中発見の遅れ3か月以上割合



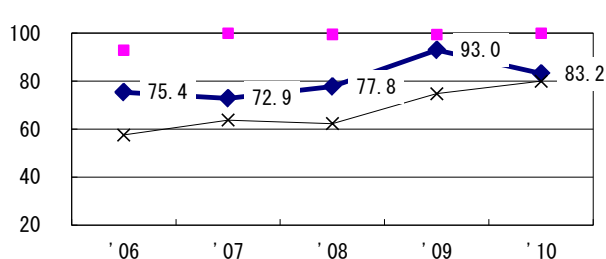
新登録80歳未満全結核中PZAを加えた4剤処方割合 (化療無し・不明除く\*)



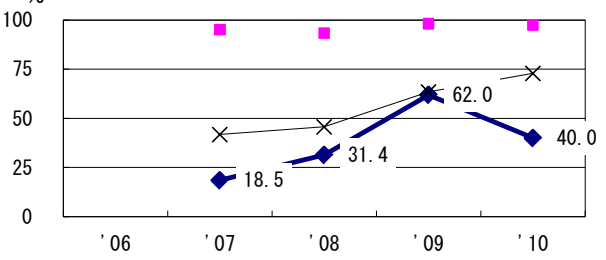
新登録肺結核中菌陽性割合



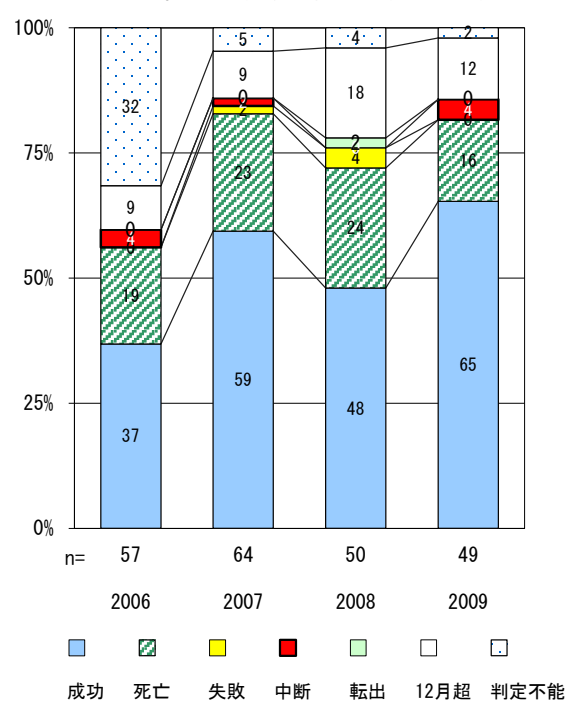
新登録肺結核中培養検査結果把握(陽性/陰性)割合



新登録肺結核培養陽性中薬剤感受性結果入力割合



前年登録喀痰塗抹陽性初回治療者の治療成績



	'06	'07	'08	'09	'10	登録年	'07	'08	'09	全国
† 発見の遅れ情報不明(%)	4.9	13.3	26.5	15.3	25.3	前年登録者全結核治療期間中央値(日)	278	275	276	(270)
‡ 化療無し・不明(%)	9.8	5.6	5.4	1.3	8.8	前年登録者肺結核退院者入院期間中央値(日)	96	134	153	(68)