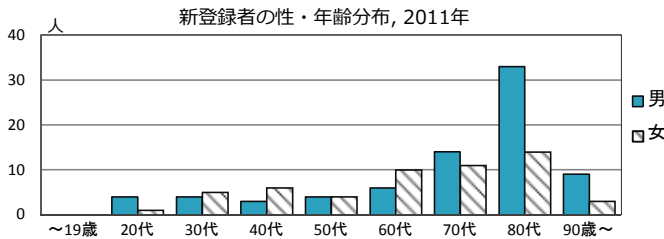
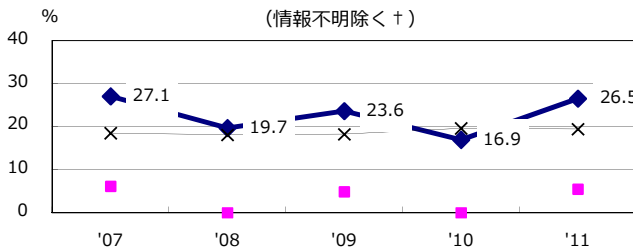


人口	1,161,214 人	(全国)
新登録中外国人	3 名	2.3% (4.1%)
新登録中ホームレス経験あり	1 名	0.8% (1.4%)
新登録30-59歳男中無職かつ生保	0 名	0.0% (10.6%)

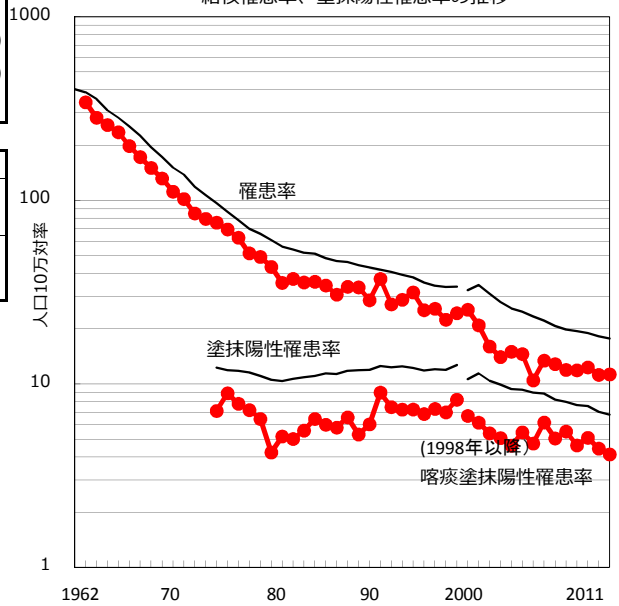
	'07	'08	'09	'10	'11
新登録数	143	141	145	131	131
人口10万対率	11.9	11.9	12.3	11.2	11.3
新登録肺結核喀痰塗抹陽性数	66	55	60	52	48
人口10万対率	5.5	4.6	5.1	4.4	4.1



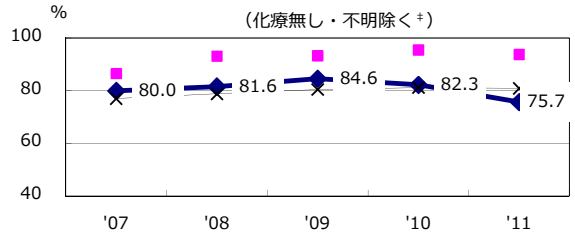
新登録有症状肺結核中発見の遅れ3か月以上割合



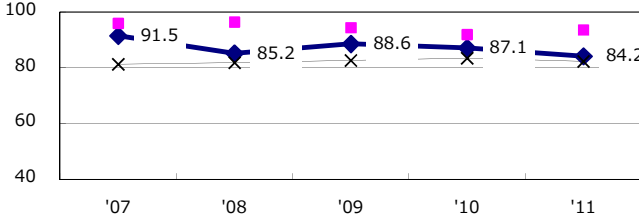
結核罹患率、塗抹陽性罹患率の推移



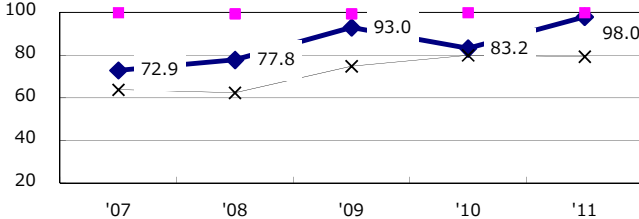
新登録80歳未満全結核中PZAを加えた4剤処方割合



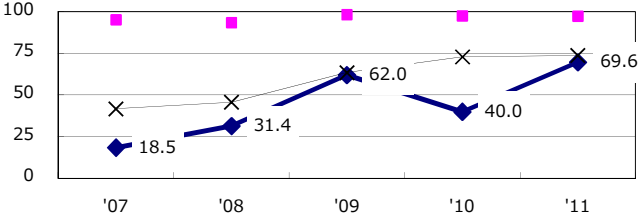
新登録肺結核中菌陽性割合



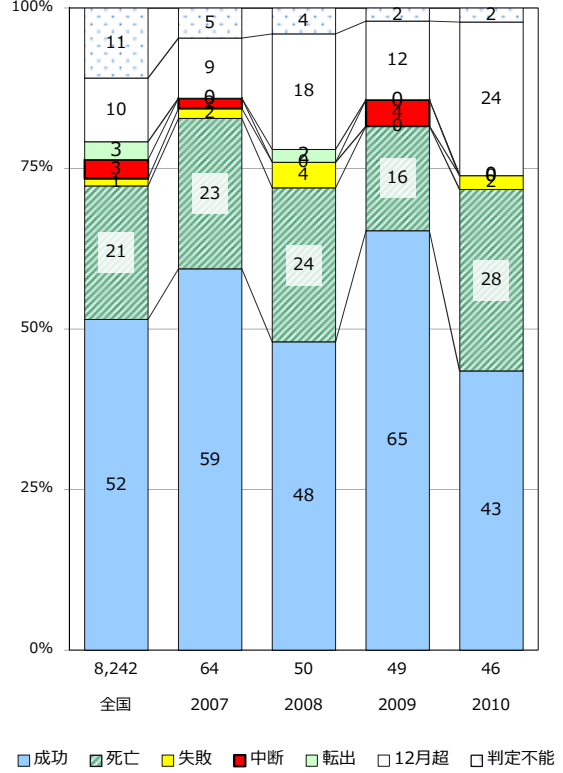
新登録肺結核中培養検査結果把握(陽性/陰性)割合



新登録肺結核培養陽性中薬剤感受性結果入力割合



前年登録喀痰塗抹陽性初回治療者の治療成績



—◆— 山形      ■ 最良県市      —×— 全国

	'07	'08	'09	'10	'11	登録年	'07	'08	'09	'10	全国
+ 発見の遅れ情報不明(%)	13.3	26.5	15.3	25.3	25.8	前年登録者全結核治療期間中央値(日)	278	275	276	278	(272)
± 化療無・不明(%)	5.6	5.4	1.3	8.8	2.8	前年登録者肺結核退院者入院期間中央値(日)	96	134	153	123	(65)