

結核管理図

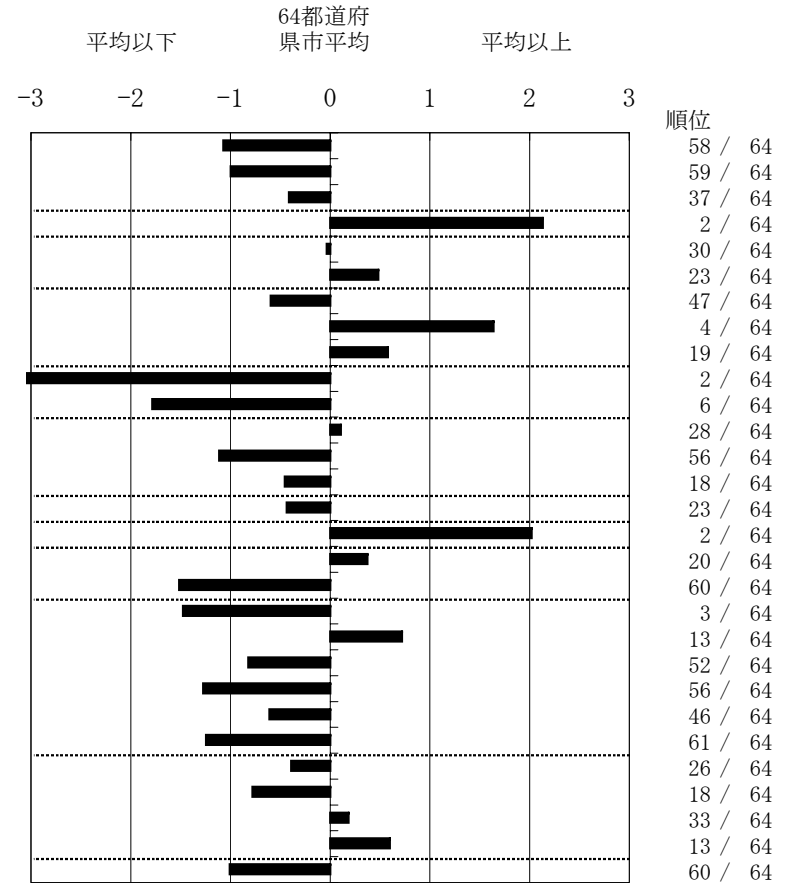
平成20年

6

山形県

	単位	指標値	64都道府	基準化	
			県市平均	偏差	
人口					
新登録者数					
罹患率(10万対)					
年末活動性結核者数					
有病率(10万対)					
年末総登録数					
蔓延状況	1 全結核罹患率	10万対	11.87	18.49	-1.07
	2 喀痰塗抹陽性肺結核罹患率	10万対	4.63	7.31	-1.00
	3 結核死亡率	10万対	1.44	1.69	-0.41
潜在性結核感染症	4 潜在性結核感染症治療対象者届出率	10万対	8.16	3.47	2.13
患者背景	5 新登録中外国籍割合	%	3.55	3.63	-0.03
	6 新登録中65歳以上割合	%	66.67	61.92	0.48
患者発見 発見の遅れ	7 発病～初診2か月以上割合	%	13.11	16.76	-0.59
	8 初診～診断1か月以上割合	%	31.65	20.36	1.64
	9 発病～診断3か月以上割合	%	19.67	16.17	0.58
接触者健診	10 新肺結核中接触者健診発見割合	%	10.19	3.56	3.30
	11 新登録患者1名あたり接触者健診実施数 延人数		4.91	2.76	1.78
診断	12 新登録中肺外結核割合	%	23.40	22.89	0.11
	13 新肺結核中再治療割合	%	4.63	8.18	-1.11
	14 新肺結核中菌陽性割合	%	85.19	82.88	0.45
治療	15 新全結核80歳未満中Z含む4剤処方割合	%	77.17	73.38	0.43
	16 前年登録肺結核退院者入院期間中央値	日	96.00	66.31	2.02
	17 前年全結核治療完遂継続者治療期間中央値	日	278.00	268.62	0.37
	18 年末活動性全結核中2年以上治療割合	%	0.00	2.65	-1.51
治療成績	19 肺喀塗陽性初回コホート治療成功割合	%	59.38	44.84	1.48
	20 肺喀塗陽性初回コホート死亡割合	%	23.44	19.95	0.72
	21 肺喀塗陽性初回コホート失敗脱落割合	%	3.13	6.44	-0.82
	22 肺喀塗陽性初回コホート転出割合	%	0.00	2.74	-1.27
	23 肺喀塗陽性初回コホート12か月超治療割合	%	9.38	12.40	-0.61
	24 肺喀塗陽性初回コホート判定不能割合	%	4.69	13.63	-1.25
情報管理	25 新肺有症状中発見遅れ期間把握割合	%	73.49	64.86	0.39
	26 新肺結核中培養等検査結果把握割合	%	77.78	62.48	0.78
	27 新肺培養陽性中薬剤感受性結果把握割合	%	31.43	35.99	-0.18
	28 年末総登録中病状不明割合	%	22.90	15.98	0.60
その他	29 年末活動性全結核中生活保護割合	%	1.06	5.81	-1.01

指定都市別掲64都道府県市版



- 3. 結核死亡率は人口動態による。
- 11. この指標値は前年の成績であり、接触者検診実施数は地域保健・老人保健事業報告の定期外患者家族検診実施数より抜粋した。
- 16. 前年の新登録肺結核患者で登録時入院患者が対象である。
- 17. 前年の新登録患者で登録時入院または外来の患者が対象である。
- 19～24. 前年の新登録喀痰塗抹陽性肺結核初回治療患者が対象である。

グラフと偏差の符号が逆： 順位は指標値による降順位  
 指標値番号：10, 11, 14, 15, 19, 25, 26, 27