

結核管理図

平成21年

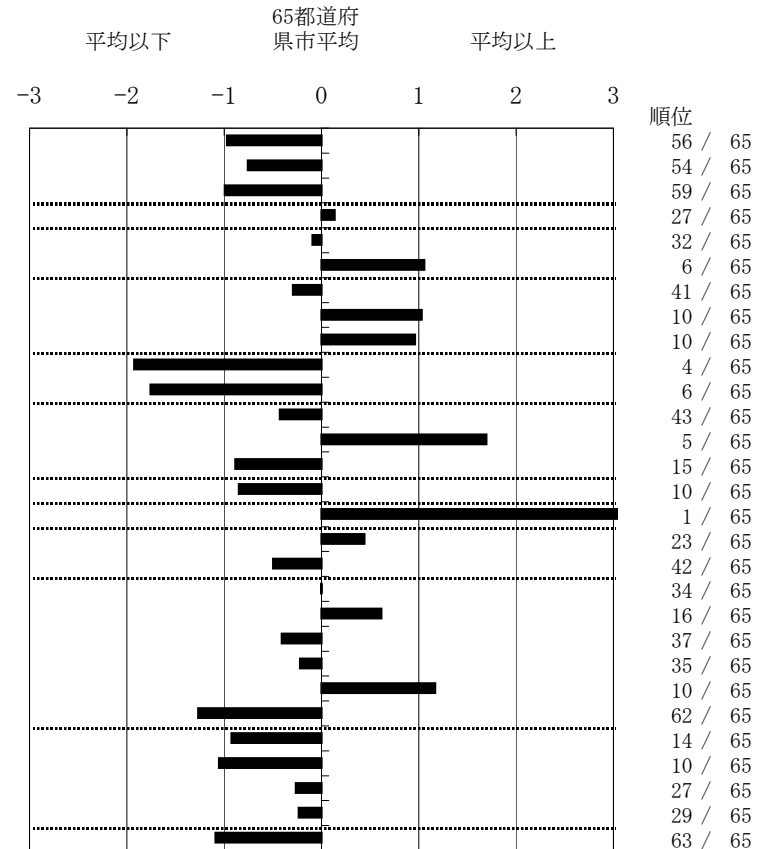
6

山形県

		単位	指標値	65都道府 県市平均	基準化 偏差	
人口						
新登録者数						
罹患率(10万対)						
年末活動性結核者数						
有病率(10万対)						
年末総登録数						
<hr/>						
蔓延状況	1	全結核罹患率	10万対	12.30	18.00	-0.97
	2	喀痰塗抹陽性肺結核罹患率	10万対	5.09	7.19	-0.76
	3	結核死亡率	10万対	1.11	1.67	-0.99
潜在性結核感染症	4	潜在性結核感染症治療対象者届出率	10万対	3.05	2.88	0.14
患者背景	5	新登録中外国籍割合	%	3.45	3.69	-0.09
	6	新登録中65歳以上割合	%	73.79	63.87	1.06
患者発見 発見の遅れ	7	発病～初診2か月以上割合	%	15.28	17.15	-0.29
	8	初診～診断1か月以上割合	%	28.24	21.47	1.03
	9	発病～診断3か月以上割合	%	23.61	17.36	0.96
接触者健診	10	新肺結核中接触者健診発見割合	%	6.14	3.13	1.92
	11	新登録患者1名あたり接触者健診実施数	延人数	16.04	7.81	1.76
診断	12	新登録中肺外結核割合	%	21.38	23.32	-0.43
	13	新肺結核中再治療割合	%	14.04	8.02	1.69
	14	新肺結核中菌陽性割合	%	88.60	83.84	0.88
治療	15	新全結核80歳未満中Z含む4剤処方割合	%	83.54	76.31	0.85
入院期間	16	前年登録肺結核退院者入院期間中央値	日	134.00	69.35	4.06
治療期間	17	前年全結核治療完遂継続者治療期間中央値	日	275.00	266.08	0.44
	18	年末活動性全結核中2年以上治療割合	%	1.64	2.51	-0.50
治療成績	19	肺喀塗陽性初回コホート治療成功割合	%	48.00	47.96	0.00
	20	肺喀塗陽性初回コホート死亡割合	%	24.00	20.71	0.62
	21	肺喀塗陽性初回コホート失敗脱落割合	%	4.00	5.29	-0.41
	22	肺喀塗陽性初回コホート転出割合	%	2.00	2.44	-0.22
	23	肺喀塗陽性初回コホート12か月超治療割合	%	18.00	12.10	1.17
	24	肺喀塗陽性初回コホート判定不能割合	%	4.00	11.50	-1.27
情報管理	25	新肺有症状中発見遅れ期間把握割合	%	84.71	63.99	0.92
	26	新肺結核中培養等検査結果把握割合	%	92.98	75.44	1.05
	27	新肺培養陽性中薬剤感受性結果把握割合	%	61.96	56.09	0.26
	28	年末総登録中病状不明割合	%	12.24	14.97	-0.23
その他	29	年末活動性全結核中生活保護割合	%	0.82	6.33	-1.09

- 3. 結核死亡率は人口動態による。
- 11. この指標値は前年の成績であり、接触者健診実施数は地域保健・健康増進事業報告の定期外健診実施総数より抜粋した。
- 16. 前年の新登録肺結核患者で登録時入院患者が対象である。
- 17. 前年の新登録患者で登録時入院または外来の患者が対象である。
- 19～24. 前年の新登録喀痰塗抹陽性肺結核初回治療患者が対象である。

指定都市別掲65都道府県市版



グラフと偏差の符号が逆：  
指標値番号：10, 11, 14, 15, 19, 25, 26, 27

順位は指標値  
による降順位