

結核管理図

平成22年

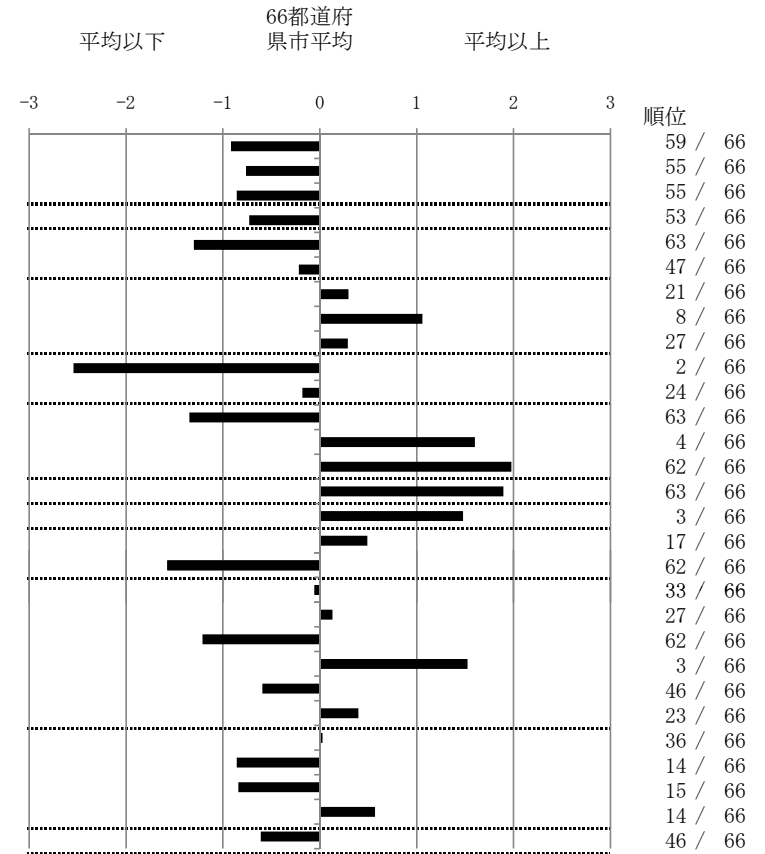
7

福島県

		単位	指標値	66都道府 県市平均	基準化 偏差
人口	2,028,752				
新登録者数	247				
罹患率(10万対)	12.2				
年末活動性結核者数	181				
有病率(10万対)	8.9				
年末総登録数	561				
<hr/>					
蔓延状況	1 全結核罹患率	10万対	12.17	17.34	-0.92
	2 喀痰塗抹陽性肺結核罹患率	10万対	4.83	6.73	-0.76
	3 結核死亡率	10万対	1.14	1.63	-0.86
潜在性結核感染症	4 潜在性結核感染症治療対象者届出率	10万対	2.22	3.42	-0.73
患者背景	5 新登録中外国籍割合	%	0.81	3.66	-1.30
	6 新登録中65歳以上割合	%	61.94	64.05	-0.22
患者発見 発見の遅れ	7 発病～初診2か月以上割合	%	17.92	15.85	0.30
	8 初診～診断1か月以上割合	%	30.07	22.75	1.06
	9 発病～診断3か月以上割合	%	19.44	17.34	0.29
接触者健診	10 新肺結核中接触者健診発見割合	%	8.21	3.39	2.54
	11 新登録患者1名あたり接触者健診実施数	延人数	7.49	6.81	0.18
診断	12 新登録中肺外結核割合	%	16.19	22.63	-1.35
	13 新肺結核中再治療割合	%	12.56	8.09	1.60
	14 新肺結核中菌陽性割合	%	74.88	84.32	-1.98
治療	15 新全結核80歳未満中Z含む4剤処方割合	%	63.52	77.06	-1.90
入院期間	16 前年登録肺結核退院者入院期間中央値	日	94.50	68.64	1.48
治療期間	17 前年全結核治療完遂継続者治療期間中央値	日	276.00	263.08	0.49
	18 年末活動性全結核中2年以上治療割合	%	0.00	2.10	-1.57
治療成績	19 肺喀塗陽性初回コホート治療成功割合	%	51.76	51.33	0.05
	20 肺喀塗陽性初回コホート死亡割合	%	21.18	20.52	0.13
	21 肺喀塗陽性初回コホート失敗脱落割合	%	1.18	4.88	-1.21
	22 肺喀塗陽性初回コホート転出割合	%	5.88	2.58	1.52
	23 肺喀塗陽性初回コホート12か月超治療割合	%	8.24	11.01	-0.59
	24 肺喀塗陽性初回コホート判定不能割合	%	11.76	9.68	0.40
情報管理	25 新肺有症状中発見遅れ期間把握割合	%	65.45	66.09	-0.03
	26 新肺結核中培養等検査結果把握割合	%	91.79	78.75	0.86
	27 新肺培養陽性中薬剤感受性結果把握割合	%	81.06	65.50	0.84
	28 年末総登録中病状不明割合	%	18.72	13.08	0.57
その他	29 年末活動性全結核中生活保護割合	%	3.31	6.47	-0.61

- 3. 結核死亡率は人口動態による。
- 11. この指標値は前年の成績であり、接触者健診実施数は地域保健・健康増進事業報告の定期外健診実施総数より抜粋した。
- 16. 前年の新登録肺結核患者で登録時入院患者が対象である。
- 17. 前年の新登録患者で登録時入院または外来の患者が対象である。
- 19～24. 前年の新登録肺結核初回治療患者が対象である。

指定都市別掲66都道府県市版



グラフと偏差の符号が逆： 順位は指標値  
指標値番号：10, 11, 14, 15, 19, 25, 26, 27 による降順位