

結核管理図

平成23年

7

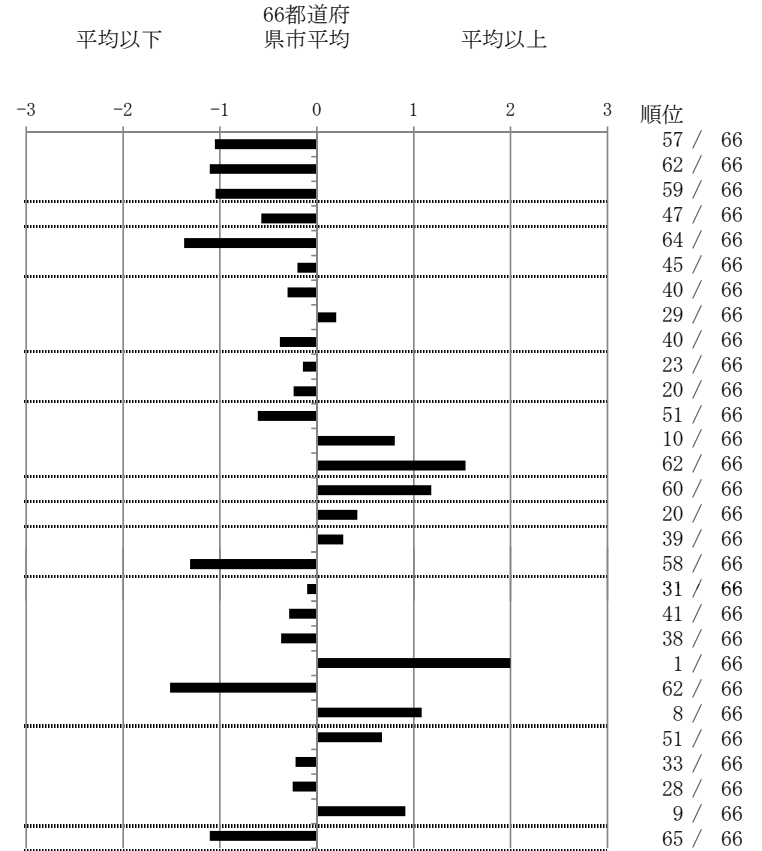
福島県

人口	1,989,834
新登録者数	228
罹患率(10万対)	11.5
年末活動性結核者数	162
有病率(10万対)	8.1
年末総登録数	579

		単位	指標値	66都道府 県市平均	基準化 偏差	
蔓延状況	1 全結核罹患率	10万対	11.46	16.97	-1.05	
	2 喀痰塗抹陽性肺結核罹患率	10万対	3.87	6.41	-1.11	
	3 結核死亡率	10万対	1.06	1.70	-1.04	
潜在性結核感染症 患者背景	4 潜在性結核感染症治療対象者届出率	10万対	5.43	7.81	-0.57	
	5 新登録中外国籍割合	%	0.44	3.72	-1.37	
患者発見 発見の遅れ	6 新登録中65歳以上割合	%	63.16	64.97	-0.20	
	7 発病～初診2か月以上割合	%	15.71	17.79	-0.30	
	8 初診～診断1か月以上割合	%	24.78	23.47	0.20	
	9 発病～診断3か月以上割合	%	15.28	18.27	-0.38	
接触者健診	10 新肺結核中接触者健診発見割合	%	4.97	4.54	0.14	
	11 新登録患者1名あたり接触者健診実施数	延人数	7.18	6.36	0.24	
診断	12 新登録中肺外結核割合	%	20.61	23.74	-0.61	
	13 新肺結核中再治療割合	%	9.94	7.68	0.81	
	14 新肺結核中菌陽性割合	%	76.24	83.50	-1.53	
治療 化療	15 新全結核80歳未満中2含む4剤処方割合	%	67.39	76.84	-1.18	
	入院期間	16 前年登録肺結核退院者入院期間中央値	日	75.00	67.97	0.42
	治療期間	17 前年全結核治療完遂継続者治療期間中央値	日	272.00	266.35	0.27
	治療成績	18 年末活動性全結核中2年以上治療割合	%	0.00	1.77	-1.31
		19 肺喀塗陽性初回コホート治療成功割合	%	51.19	50.39	0.10
		20 肺喀塗陽性初回コホート死亡割合	%	21.43	23.09	-0.29
		21 肺喀塗陽性初回コホート失敗脱落割合	%	2.38	3.44	-0.37
	22 肺喀塗陽性初回コホート転出割合	%	5.95	2.35	2.00	
23 肺喀塗陽性初回コホート12か月超治療割合	%	2.38	10.18	-1.51		
24 肺喀塗陽性初回コホート判定不能割合	%	16.67	10.55	1.08		
情報管理	25 新肺有症状中発見遅れ期間把握割合	%	52.17	66.77	-0.67	
	26 新肺結核中培養等検査結果把握割合	%	82.32	79.04	0.22	
	27 新肺培養陽性中薬剤感受性結果把握割合	%	70.48	65.71	0.25	
その他	28 年末総登録中病状不明割合	%	20.90	11.95	0.91	
	29 年末活動性全結核中生活保護割合	%	0.62	6.34	-1.11	

- 3. 結核死亡率は人口動態による。
- 11. この指標値は前年の成績であり、接触者健診実施数は地域保健・健康増進事業報告の定期外健診実施総数より抜粋した。
- 16. 前年の新登録肺結核患者で登録時入院患者が対象である。
- 17. 前年の新登録患者で登録時入院または外来の患者が対象である。
- 19～24. 前年の新登録肺結核初回治療患者が対象である。

指定都市別掲66都道府県市版



グラフと偏差の符号が逆：  
指標値番号：10, 11, 14, 15, 19, 25, 26, 27

順位は指標値  
による降順位