

結核管理図

平成24年

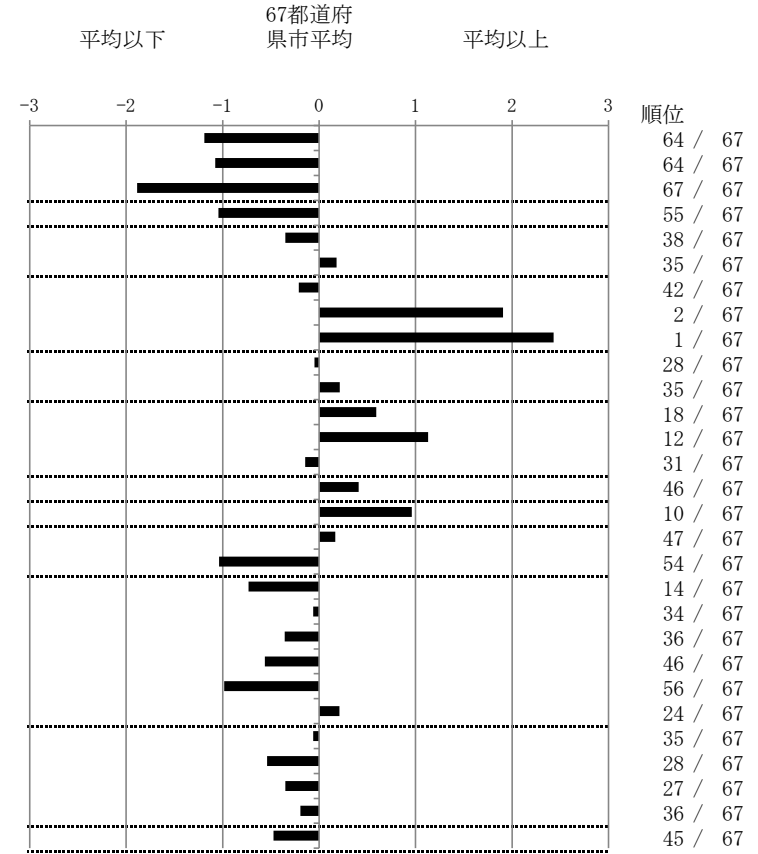
7

福島県

	人口	1,961,705					
新登録者数	194						
罹患率(10万対)	9.9						
年末活動性結核者数	144						
有病率(10万対)	7.3						
年末総登録数	543						
			単位	指標値	67都道府 县市平均	基準化 偏差	
蔓延状況	1 全結核罹患率	10万対	9.89	15.92	-1.19		
	2 喀痰塗抹陽性肺結核罹患率	10万対	3.72	6.11	-1.08		
	3 結核死亡率	10万対	0.56	1.64	-1.89		
潜在性結核感染症 患者背景	4 潜在性結核感染症治療対象者届出率	10万対	3.93	6.88	-1.04		
	5 新登録中外国出生者割合	%	3.61	4.71	-0.35		
	6 新登録中65歳以上割合	%	68.56	67.00	0.18		
患者発見 発見の遅れ	7 発病～初診2か月以上割合	%	15.71	17.10	-0.21		
	8 初診～診断1か月以上割合	%	34.02	21.67	1.91		
	9 発病～診断3か月以上割合	%	34.72	17.44	2.43		
接触者健診	10 新肺結核中接触者健診発見割合	%	4.26	4.12	0.05		
	11 新登録患者1名あたり接触者健診実施数 延人数		8.26	9.40	-0.22		
診断	12 新登録中肺外結核割合	%	27.32	24.42	0.59		
	13 新肺結核中再治療割合	%	9.22	6.32	1.13		
	14 新肺結核中菌陽性割合	%	86.52	85.85	0.14		
治療	15 新全結核80歳未満中Z含む4剤処方割合	%	75.19	78.03	-0.41		
入院期間	16 前年登録肺結核退院者入院期間中央値	日	78.50	65.10	0.96		
治療期間	17 前年全結核治療完遂継続者治療期間中央値	日	269.00	265.24	0.17		
	18 年末活動性全結核中2年以上治療割合	%	0.00	1.52	-1.04		
治療成績	19 肺喀塗陽性初回コホート治療成功割合	%	55.22	48.62	0.73		
	20 肺喀塗陽性初回コホート死亡割合	%	23.88	24.26	-0.06		
	21 肺喀塗陽性初回コホート失敗脱落割合	%	2.99	4.10	-0.36		
	22 肺喀塗陽性初回コホート転出割合	%	1.49	2.92	-0.56		
	23 肺喀塗陽性初回コホート12か月超治療割合	%	5.97	10.69	-0.99		
	24 肺喀塗陽性初回コホート判定不能割合	%	10.45	9.40	0.21		
情報管理	25 新肺有症状中発見遅れ期間把握割合	%	67.92	66.67	0.06		
	26 新肺結核中培養等検査結果把握割合	%	90.07	82.46	0.54		
	27 新肺培養陽性中薬剤感受性結果把握割合	%	71.43	64.06	0.35		
	28 年末総登録中病状不明割合	%	23.02	25.83	-0.19		
その他	29 年末活動性全結核中生活保護割合	%	4.17	6.52	-0.47		

- 3. 結核死亡率は人口動態による。
- 11. この指標値は前年の成績であり、接触者健診実施数は地域保健・健康増進事業報告の定期外健診実施総数より抜粋した。
- 16. 前年の新登録肺結核患者で登録時入院患者が対象である。
- 17. 前年の新登録患者で登録時入院または外来の患者が対象である。
- 19～24. 前年の新登録肺結核初回治療患者が対象である。

指定都市別掲67都道府県市版



グラフと偏差の符号が逆：
指標値番号：10, 11, 14, 15, 19, 25, 26, 27

順位は指標値
による降順位