

結核管理図

平成25年

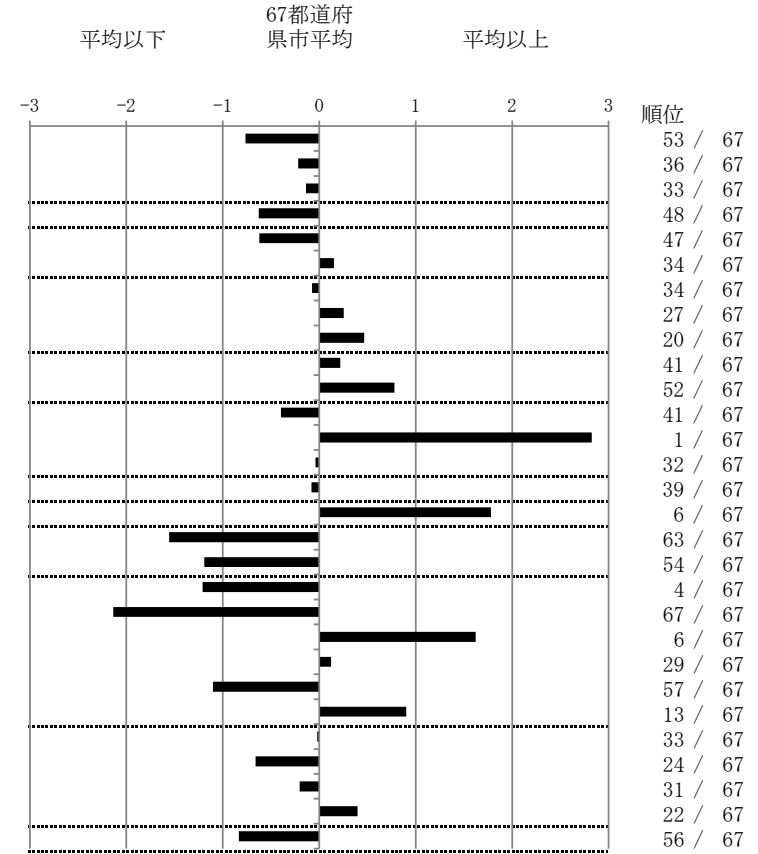
7

福島県

		単位	指標値	67都道府 県市平均	基準化 偏差
人口	1,946,202				
新登録者数	228				
罹患率(10万対)	11.7				
年末活動性結核者数	134				
有病率(10万対)	6.9				
年末総登録数	518				
蔓延状況	1 全結核罹患率	10万対	11.72	15.48	-0.77
	2 喀痰塗抹陽性肺結核罹患率	10万対	5.60	6.10	-0.22
	3 結核死亡率	10万対	1.55	1.63	-0.14
潜在性結核感染症 患者背景	4 潜在性結核感染症治療対象者届出率	10万対	4.01	5.35	-0.63
	5 新登録中外国出生者割合	%	2.63	4.47	-0.62
	6 新登録中65歳以上割合	%	70.61	69.21	0.15
患者発見 発見の遅れ	7 発病～初診2か月以上割合	%	16.28	16.83	-0.07
	8 初診～診断1か月以上割合	%	23.44	21.53	0.25
	9 発病～診断3か月以上割合	%	20.93	17.23	0.47
接触者健診	10 新肺結核中接触者健診発見割合	%	3.35	3.82	-0.22
	11 新登録患者1名あたり接触者健診実施数	延人数	5.86	9.05	-0.78
診断	12 新登録中肺外結核割合	%	21.49	23.68	-0.40
	13 新肺結核中再治療割合	%	13.97	6.18	2.83
	14 新肺結核中菌陽性割合	%	86.59	86.39	0.04
治療	15 新全結核80歳未満中Zを含む4剤処方割合	%	80.00	79.43	0.08
入院期間	16 前年登録肺結核退院者入院期間中央値	日	92.00	67.13	1.78
治療期間	17 前年全結核治療完遂継続者治療期間中央値	日	239.00	265.81	-1.56
	18 年末活動性全結核中2年以上治療割合	%	0.00	1.25	-1.19
治療成績	19 肺喀塗陽性初回コホート治療成功割合	%	56.72	47.68	1.21
	20 肺喀塗陽性初回コホート死亡割合	%	10.45	24.51	-2.13
	21 肺喀塗陽性初回コホート失敗脱落割合	%	10.45	4.83	1.62
	22 肺喀塗陽性初回コホート転出割合	%	2.99	2.69	0.12
	23 肺喀塗陽性初回コホート12か月超治療割合	%	4.48	9.96	-1.10
	24 肺喀塗陽性初回コホート判定不能割合	%	14.93	10.32	0.90
情報管理	25 新肺有症状中発見遅れ期間把握割合	%	61.43	60.97	0.02
	26 新肺結核中培養等検査結果把握割合	%	89.39	79.25	0.66
	27 新肺培養陽性中薬剤感受性結果把握割合	%	65.89	61.23	0.20
	28 年末総登録中病状不明割合	%	28.19	23.04	0.40
その他	29 年末活動性全結核中生活保護割合	%	2.24	6.72	-0.83

- 3. 結核死亡率は人口動態による。
- 11. この指標値は前年の成績であり、接触者健診実施数は地域保健・健康増進事業報告の接触者健診実施総数より抜粋した。
- 16. 前年の新登録肺結核患者で登録時入院患者が対象である。
- 17. 前年の新登録患者で登録時入院または外来の患者が対象である。
- 19～24. 前年の新登録喀痰塗抹陽性肺結核初回治療患者が対象である。

指定都市別掲67都道府県市版



グラフと偏差の符号が逆：
 指標値番号：10, 11, 14, 15, 19, 25, 26, 27
 順位は指標値による降順位