

結核管理図

平成26年

7

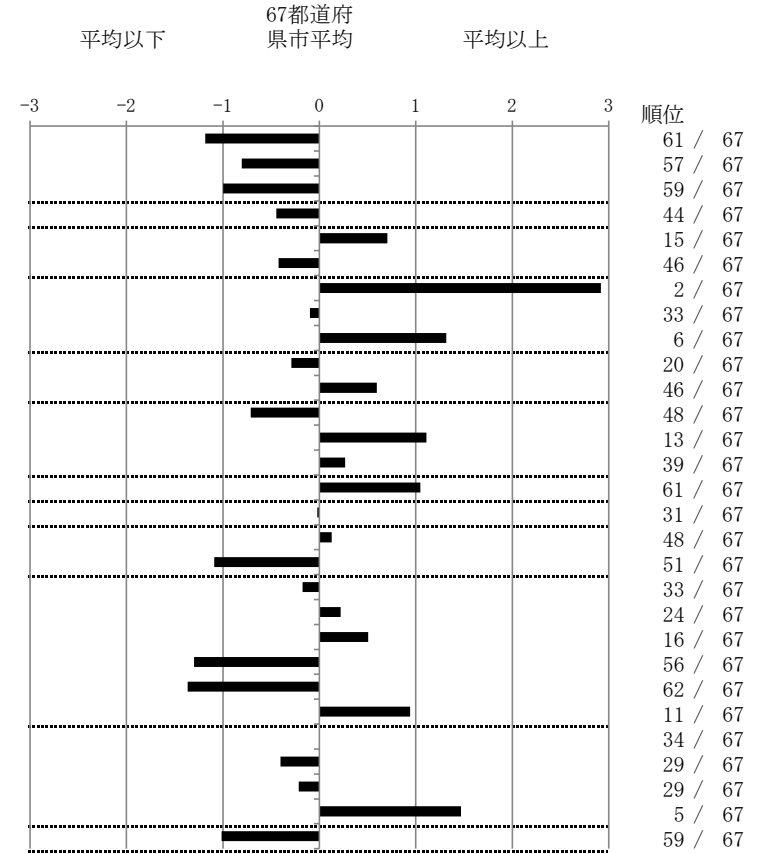
福島県

人口	1,935,456
新登録者数	185
罹患率(10万対)	9.6
年末活動性結核者数	107
有病率(10万対)	5.5
年末総登録数	512

		単位	指標値	67都道府 県市平均	基準化 偏差	
蔓延状況	1 全結核罹患率	10万対	9.56	14.82	-1.18	
	2 喀痰塗抹陽性肺結核罹患率	10万対	4.19	5.84	-0.81	
	3 結核死亡率	10万対	1.04	1.60	-1.00	
潜在性結核感染症 患者背景	4 潜在性結核感染症治療対象者届出率	10万対	4.60	5.60	-0.45	
	5 新登録中外国出生者割合	%	7.03	4.91	0.71	
患者発見 発見の遅れ	6 新登録中65歳以上割合	%	66.49	69.83	-0.42	
	7 発病～初診2か月以上割合	%	40.63	17.36	2.92	
	8 初診～診断1か月以上割合	%	21.00	21.55	-0.10	
接触者健診	9 発病～診断3か月以上割合	%	27.69	17.36	1.32	
	10 新肺結核中接触者健診発見割合	%	4.76	4.00	0.29	
診断	11 新登録患者1名あたり接触者健診実施数	延人数	6.04	8.73	-0.60	
	12 新登録中肺外結核割合	%	20.54	24.06	-0.71	
	13 新肺結核中再治療割合	%	9.52	6.25	1.11	
	14 新肺結核中菌陽性割合	%	85.03	86.34	-0.27	
治療	15 新全結核80歳未満中7含む4剤処方割合	%	71.03	79.51	-1.05	
	16 前年登録肺結核退院者入院期間中央値	日	64.00	64.31	-0.02	
	17 前年全結核治療完遂継続者治療期間中央値	日	270.00	267.55	0.13	
	18 年末活動性全結核中2年以上治療割合	%	0.00	1.22	-1.09	
	治療成績	19 肺喀塗陽性初回コホート治療成功割合	%	48.94	47.43	0.17
		20 肺喀塗陽性初回コホート死亡割合	%	24.47	23.05	0.22
		21 肺喀塗陽性初回コホート失敗脱落割合	%	7.45	5.55	0.51
		22 肺喀塗陽性初回コホート転出割合	%	0.00	2.90	-1.30
23 肺喀塗陽性初回コホート12か月超治療割合	%	4.26	11.17	-1.37		
24 肺喀塗陽性初回コホート判定不能割合	%	14.89	9.90	0.94		
情報管理	25 新肺有症状中発見遅れ期間把握割合	%	57.52	57.52	0.00	
	26 新肺結核中培養等検査結果把握割合	%	86.39	80.42	0.40	
	27 新肺培養陽性中薬剤感受性結果把握割合	%	69.23	64.90	0.21	
その他	28 年末総登録中病状不明割合	%	44.14	23.96	1.47	
	29 年末活動性全結核中生活保護割合	%	1.87	6.39	-1.01	

- 3. 結核死亡率は人口動態による。
- 11. この指標値は前年の成績であり、接触者健診実施数は地域保健・健康増進事業報告の接触者健診実施総数より抜粋した。
- 16. 前年の新登録肺結核患者で登録時入院患者が対象である。
- 17. 前年の新登録患者で登録時入院または外来の患者が対象である。
- 19～24. 前年の新登録喀痰塗抹陽性肺結核初回治療患者が対象である。

指定都市別掲67都道府県市版



グラフと偏差の符号が逆： 順位は指標値
指標値番号：10, 11, 14, 15, 19, 25, 26, 27 による降順位