

結核管理図

平成28年

7

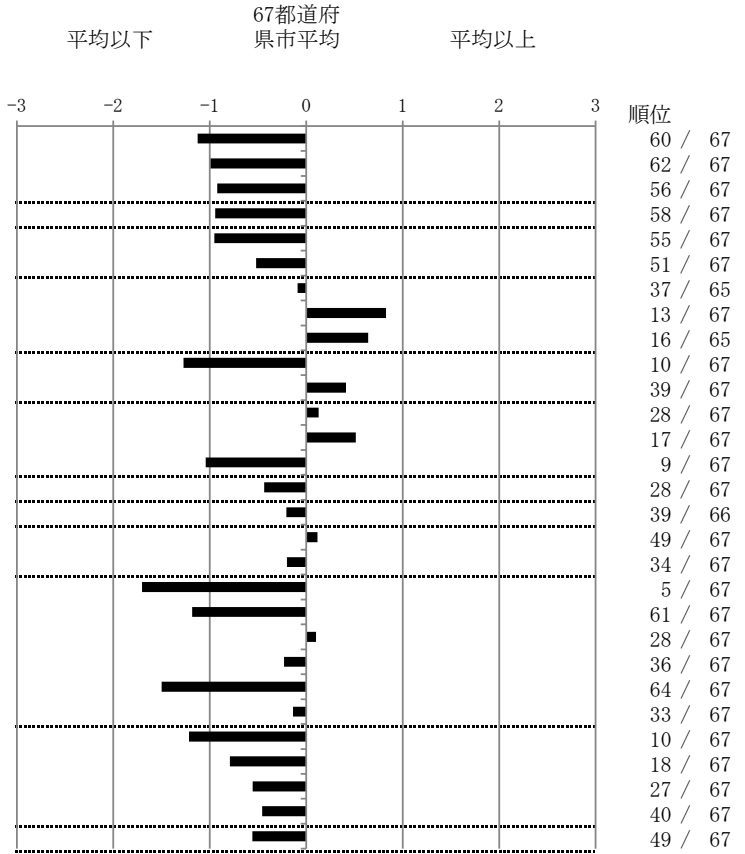
福島県

人口	1,900,760
新登録者数	163
罹患率(10万対)	8.6
年末活動性結核者数	116
有病率(10万対)	6.1
年末総登録数	409

		単位	指標値	67都道府 県市平均	基準化 偏差	
蔓延状況	1 全結核罹患率	10万対	8.58	13.04	-1.13	
	2 喀痰塗抹陽性肺結核罹患率	10万対	3.21	4.99	-0.99	
	3 結核死亡率	10万対	0.95	1.49	-0.92	
潜在性結核感染症 患者背景	4 潜在性結核感染症治療対象者届出率	10万対	3.37	5.39	-0.94	
	5 新登録中外国出生者割合	%	3.07	6.89	-0.95	
患者発見 発見の遅れ	6 新登録中65歳以上割合	%	67.48	71.89	-0.52	
	7 発病～初診2か月以上割合	%	15.22	15.99	-0.09	
	8 初診～診断1か月以上割合	%	25.53	20.76	0.83	
接触者健診	9 発病～診断3か月以上割合	%	20.65	15.61	0.64	
	10 新肺結核中接触者健診発見割合	%	7.32	3.63	1.27	
診断	11 新登録患者1名あたり接触者健診実施数	延人数	6.94	8.68	-0.41	
	12 新登録中肺外結核割合	%	24.54	23.92	0.13	
	13 新肺結核中再治療割合	%	6.50	5.19	0.51	
治療	14 新肺結核中菌陽性割合	%	92.68	87.59	1.04	
	15 新全結核80歳未満中Z含2・4剤処方割合	%	84.04	80.98	0.44	
	16 前年登録肺結核退院者入院期間中央値	日	61.00	64.28	-0.21	
	17 前年全結核治療完遂継続者治療期間中央値	日	270.00	267.62	0.12	
	18 年末活動性全結核中2年以上治療割合	%	0.86	1.09	-0.20	
	治療成績	19 肺喀塗陽性初回コホート治療成功割合	%	62.34	46.40	1.70
		20 肺喀塗陽性初回コホート死亡割合	%	16.88	24.14	-1.18
		21 肺喀塗陽性初回コホート失敗脱落割合	%	5.19	4.83	0.10
22 肺喀塗陽性初回コホート転出割合		%	2.60	3.19	-0.23	
23 肺喀塗陽性初回コホート12か月超治療割合	%	1.30	8.70	-1.50		
24 肺喀塗陽性初回コホート判定不能割合	%	11.69	12.75	-0.14		
情報管理	25 新肺有症状中発見遅れ期間把握割合	%	93.88	62.40	1.21	
	26 新肺結核中培養等検査結果把握割合	%	96.75	86.73	0.79	
	27 新肺培養陽性中薬剤感受性結果把握割合	%	82.18	69.36	0.56	
その他	28 年末総登録中病状不明割合	%	13.94	19.85	-0.46	
	29 年末活動性全結核中生活保護割合	%	2.59	5.24	-0.56	

- 3. 結核死亡率は人口動態による。
- 11. この指標値は前年の成績であり、接触者健診実施数は地域保健・健康増進事業報告の接触者健診実施総数より抜粋した。
- 16. 前年の新登録肺結核患者で登録時入院患者が対象である。
- 17. 前年の新登録患者で登録時入院または外来の患者が対象である。
- 19～24. 前年の新登録喀痰塗抹陽性肺結核初回治療患者が対象である。

指定都市別掲67都道府県市版



グラフと偏差の符号が逆：  
指標値番号：10, 11, 14, 15, 19, 25, 26, 27  
順位は指標値による降順位