

結核管理図

平成29年

7

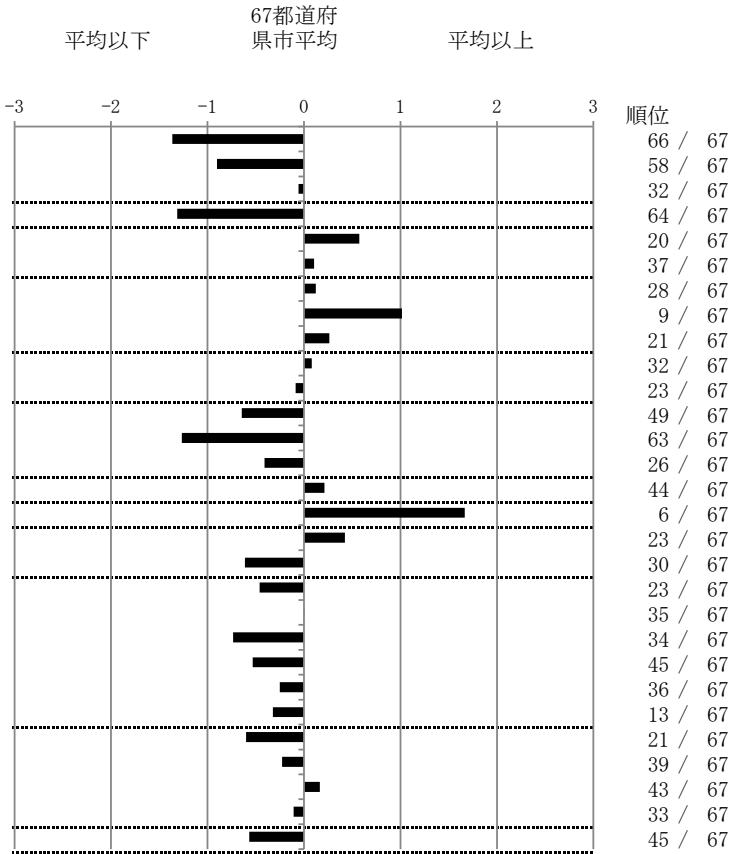
福島県

人口	1,882,300
新登録者数	138
罹患率(10万対)	7.3
年末活動性結核者数	87
有病率(10万対)	4.6
年末総登録数	361

	単位	指標値	67都道府 県市平均	基準化 偏差
蔓延状況				
1 全結核罹患率	10万対	7.33	12.64	-1.36
2 喀痰塗抹陽性肺結核罹患率	10万対	3.29	4.84	-0.90
3 結核死亡率	10万対	1.76	1.81	-0.06
潜在性結核感染症				
4 潜在性結核感染症治療対象者届出率	10万対	2.50	5.40	-1.31
患者背景				
5 新登録中外国出生者割合	%	10.87	8.04	0.57
6 新登録中65歳以上割合	%	71.74	70.79	0.11
患者発見 発見の遅れ				
7 発病～初診2か月以上割合	%	19.70	18.75	0.12
8 初診～診断1か月以上割合	%	27.16	20.47	1.01
9 発病～診断3か月以上割合	%	21.21	18.99	0.26
接触者健診				
10 新肺結核中接触者健診発見割合	%	3.64	3.82	-0.08
11 新登録患者1名あたり接触者健診実施数	延人数	9.03	8.57	0.08
診断				
12 新登録中肺外結核割合	%	20.29	23.62	-0.65
13 新肺結核中再治療割合	%	1.82	4.91	-1.27
14 新肺結核中菌陽性割合	%	89.09	87.23	0.41
治療				
15 新全結核80歳未満中Z含む4剤処方割合	%	80.82	82.23	-0.21
入院期間				
16 前年登録肺結核退院者入院期間中央値	日	87.50	63.74	1.67
治療期間				
17 前年全結核治療完遂継続者治療期間中央値	日	275.00	266.00	0.42
18 年末活動性全結核中2年以上治療割合	%	0.00	0.45	-0.61
治療成績				
19 肺喀塗陽性初回コホート治療成功割合	%	67.24	64.00	0.46
20 肺喀塗陽性初回コホート死亡割合	%	29.31	29.30	0.00
21 肺喀塗陽性初回コホート失敗脱落割合	%	0.00	1.06	-0.74
22 肺喀塗陽性初回コホート転出割合	%	1.72	3.00	-0.53
23 肺喀塗陽性初回コホート12か月超治療割合	%	1.72	2.28	-0.25
24 肺喀塗陽性初回コホート判定不能割合	%	0.00	0.35	-0.32
情報管理				
25 新肺有症状中発見遅れ期間把握割合	%	76.74	62.84	0.60
26 新肺結核中培養等検査結果把握割合	%	90.91	88.45	0.23
27 新肺培養陽性中薬剤感受性結果把握割合	%	71.91	74.96	-0.16
28 年末総登録中病状不明割合	%	17.73	19.25	-0.11
その他				
29 年末活動性全結核中生活保護割合	%	3.45	6.04	-0.57

- 3. 結核死亡率は人口動態による。
- 11. この指標値は前年の成績であり、接触者健診実施数は地域保健・健康増進事業報告の接触者健診実施総数より抜粋した。
- 16. 前年の新登録肺結核患者で登録時入院患者が対象である。
- 17. 前年の新登録患者で登録時入院または外来の患者が対象である。
- 19～24. 前年の新登録肺結核初回治療患者が対象である。

指定都市別掲67都道府県市版



グラフと偏差の符号が逆： 順位は指標値
指標値番号：10, 11, 14, 15, 19, 25, 26, 27 による降順位