

結核管理図

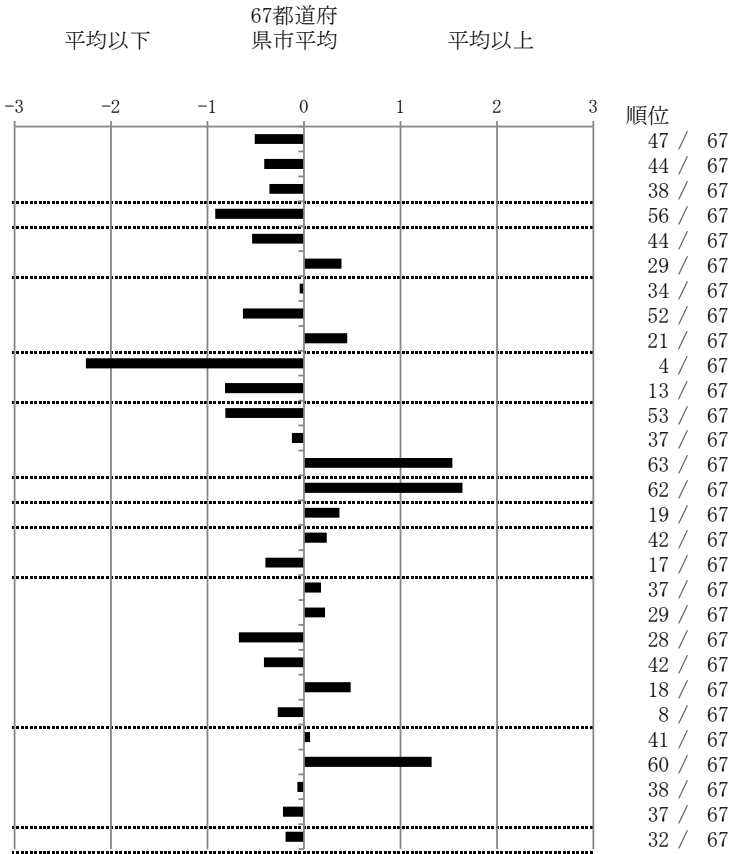
平成30年

指定都市別掲67都道府県市版

7

福島県

		単位	指標値	67都道府 県市平均	基準化 偏差
人口	1,863,732				
新登録者数	183				
罹患率(10万対)	9.8				
年末活動性結核者数	124				
有病率(10万対)	6.7				
年末総登録数	358				
蔓延状況	1 全結核罹患率	10万対	9.82	11.62	-0.51
	2 喀痰塗抹陽性肺結核罹患率	10万対	3.65	4.28	-0.41
	3 結核死亡率	10万対	1.57	1.76	-0.36
潜在性結核感染症	4 潜在性結核感染症治療対象者届出率	10万対	3.49	5.52	-0.92
患者背景	5 新登録中外国出生者割合	%	6.56	9.71	-0.54
	6 新登録中65歳以上割合	%	74.32	71.02	0.39
患者発見 発見の遅れ	7 発病～初診2か月以上割合	%	17.65	18.09	-0.04
	8 初診～診断1か月以上割合	%	17.05	21.03	-0.63
	9 発病～診断3か月以上割合	%	22.06	18.18	0.45
接触者健診	10 新肺結核中接触者健診発見割合	%	10.20	3.99	2.26
	11 新登録患者1名あたり接触者健診実施数	延人数	11.75	8.50	0.82
診断	12 新登録中肺外結核割合	%	19.67	24.47	-0.81
	13 新肺結核中再治療割合	%	4.76	5.09	-0.13
	14 新肺結核中菌陽性割合	%	80.95	88.00	-1.54
治療	15 新全結核80歳未満中Z含む4剤処方割合	%	68.82	82.14	-1.64
入院期間	16 前年登録肺結核退院者入院期間中央値	日	71.50	65.10	0.37
治療期間	17 前年全結核治療完遂継続者治療期間中央値	日	272.00	267.16	0.24
	18 年末活動性全結核中2年以上治療割合	%	0.00	0.29	-0.40
治療成績	19 肺喀塗陽性初回コホート治療成功割合	%	62.90	64.10	-0.18
	20 肺喀塗陽性初回コホート死亡割合	%	30.65	29.08	0.22
	21 肺喀塗陽性初回コホート失敗脱落割合	%	0.00	0.75	-0.67
	22 肺喀塗陽性初回コホート転出割合	%	1.61	2.56	-0.41
	23 肺喀塗陽性初回コホート12か月超治療割合	%	4.84	3.38	0.48
	24 肺喀塗陽性初回コホート判定不能割合	%	0.00	0.13	-0.27
情報管理	25 新肺有症状中発見遅れ期間把握割合	%	67.33	68.94	-0.06
	26 新肺結核中培養等検査結果把握割合	%	80.27	91.05	-1.32
	27 新肺培養陽性中薬剤感受性結果把握割合	%	79.21	78.16	0.07
	28 年末総登録中病状不明割合	%	15.36	18.29	-0.22
その他	29 年末活動性全結核中生活保護割合	%	4.84	5.67	-0.19



- 3. 結核死亡率は人口動態による。
- 11. この指標値は前年の成績であり、接触者健診実施数は地域保健・健康増進事業報告の接触者健診実施総数より抜粋した。
- 16. 前年の新登録肺結核患者で登録時入院患者が対象である。
- 17. 前年の新登録患者で登録時入院または外来の患者が対象である。
- 19～24. 前年の新登録喀痰塗抹陽性肺結核初回治療患者が対象である。

グラフと偏差の符号が逆：  
 指標値番号：10, 11, 14, 15, 19, 25, 26, 27  
 順位は指標値による降順位