

結核管理図

2019年

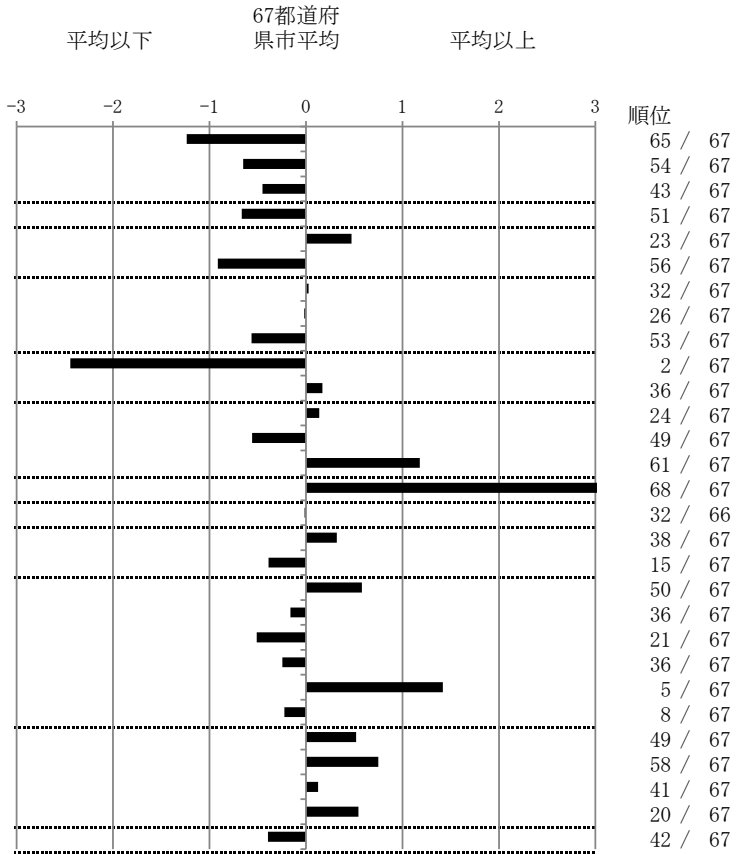
7

福島県

		単位	指標値	67都道府 県市平均	基準化 偏差
人口	1,845,519				
新登録者数	128				
罹患率(10万対)	6.9				
年末活動性結核者数	78				
有病率(10万対)	4.2				
年末総登録数	341				
蔓延状況	1 全結核罹患率	10万対	6.94	10.93	-1.24
	2 喀痰塗抹陽性肺結核罹患率	10万対	2.98	3.97	-0.65
	3 結核死亡率	10万対	1.42	1.72	-0.45
潜在性結核感染症 患者背景	4 潜在性結核感染症治療対象者届出率	10万対	4.33	5.75	-0.66
	5 新登録中外国出生者割合	%	12.50	9.73	0.47
	6 新登録中65歳以上割合	%	63.28	70.80	-0.91
患者発見 発見の遅れ	7 発病～初診2か月以上割合	%	19.35	19.06	0.03
	8 初診～診断1か月以上割合	%	20.00	20.12	-0.02
	9 発病～診断3か月以上割合	%	12.50	19.00	-0.56
接触者健診	10 新肺結核中接触者健診発見割合	%	14.74	5.24	2.44
	11 新登録患者1名あたり接触者健診実施数	延人数	7.73	8.49	-0.17
診断	12 新登録中肺外結核割合	%	25.78	25.01	0.14
	13 新肺結核中再治療割合	%	3.16	4.69	-0.56
	14 新肺結核中菌陽性割合	%	81.05	87.13	-1.18
治療 化療	15 新全結核80歳未満中Z含む4剤処方割合	%	65.33	84.89	-3.09
入院期間	16 前年登録肺結核退院者入院期間中央値	日	63.00	63.20	-0.02
治療期間	17 前年全結核治療完遂継続者治療期間中央値	日	271.00	263.40	0.32
	18 年末活動性全結核中2年以上治療割合	%	0.00	0.21	-0.39
治療成績	19 肺喀塗陽性初回コホート治療成功割合	%	55.88	60.18	-0.58
	20 肺喀塗陽性初回コホート死亡割合	%	29.41	30.80	-0.16
	21 肺喀塗陽性初回コホート失敗脱落割合	%	0.00	0.57	-0.51
	22 肺喀塗陽性初回コホート転出割合	%	1.47	1.98	-0.25
	23 肺喀塗陽性初回コホート12か月超治療割合	%	13.24	6.26	1.42
	24 肺喀塗陽性初回コホート判定不能割合	%	0.00	0.20	-0.22
情報管理	25 新肺有症状中発見遅れ期間把握割合	%	53.33	66.39	-0.52
	26 新肺結核中培養等検査結果把握割合	%	76.84	86.85	-0.75
	27 新肺培養陽性中薬剤感受性結果把握割合	%	71.43	73.92	-0.13
	28 年末総登録中病状不明割合	%	24.93	17.13	0.54
その他	29 年末活動性全結核中生活保護割合	%	3.85	5.57	-0.39

- 3. 結核死亡率は人口動態による。
- 11. この指標値は前年の成績であり、接触者健診実施数は地域保健・健康増進事業報告の接触者健診実施総数より抜粋した。
- 16. 前年の新登録肺結核患者で登録時入院患者が対象である。
- 17. 前年の新登録患者で登録時入院または外来の患者が対象である。
- 19～24. 前年の新登録肺結核初回治療患者が対象である。

指定都市別掲67都道府県市版



グラフと偏差の符号が逆：
指標値番号：10, 11, 14, 15, 19, 25, 26, 27
順位は指標値
による降順位