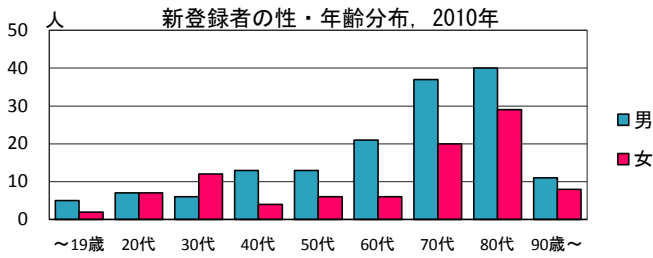
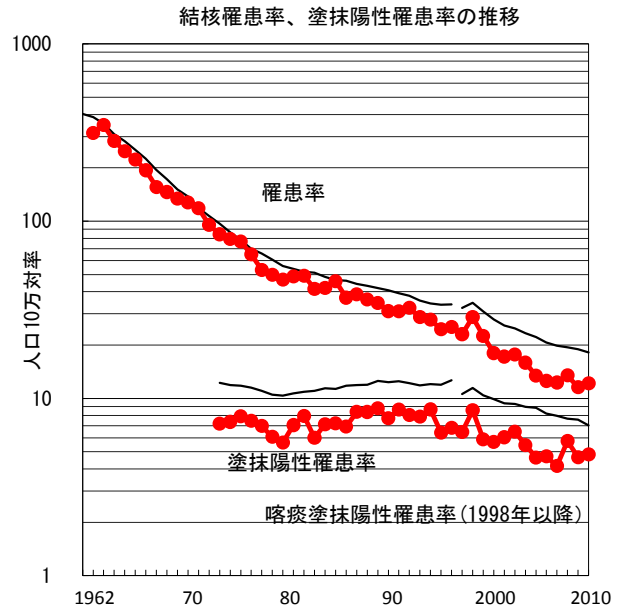
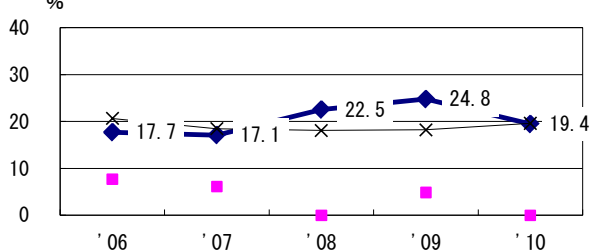


2010年 疫学統計			
人口	2,028,752	人	(全国)
新登録中外国人	2	名	0.8% (4.1%)
新登録中ホームレス経験あり	4	名	1.6% (1.4%)
新登録30-59歳男中無職かつ生保	4	名	12.5% (10.8%)

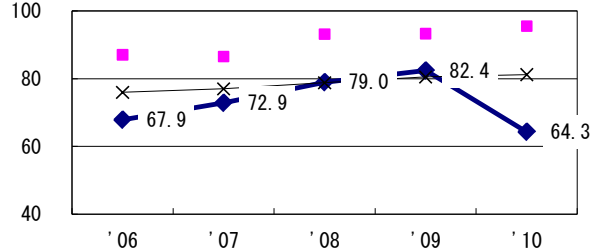
年次推移(年)	'06	'07	'08	'09	'10
新登録数	261	254	277	236	247
人口10万対率	12.5	12.3	13.5	11.6	12.2
新登録肺結核喀痰塗抹陽性数	98	86	118	95	98
人口10万対率	4.7	4.2	5.7	4.7	4.8



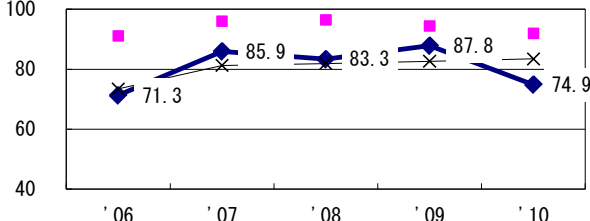
新登録有症状肺結核中発見の遅れ3か月以上割合



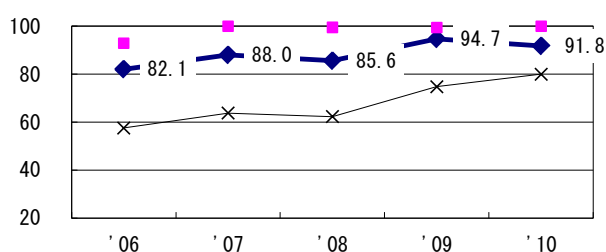
新登録80歳未満全結核中PZAを加えた4剤処方割合 (化療無し・不明除く\*)



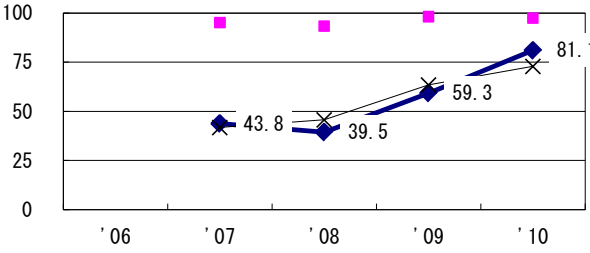
新登録肺結核中菌陽性割合



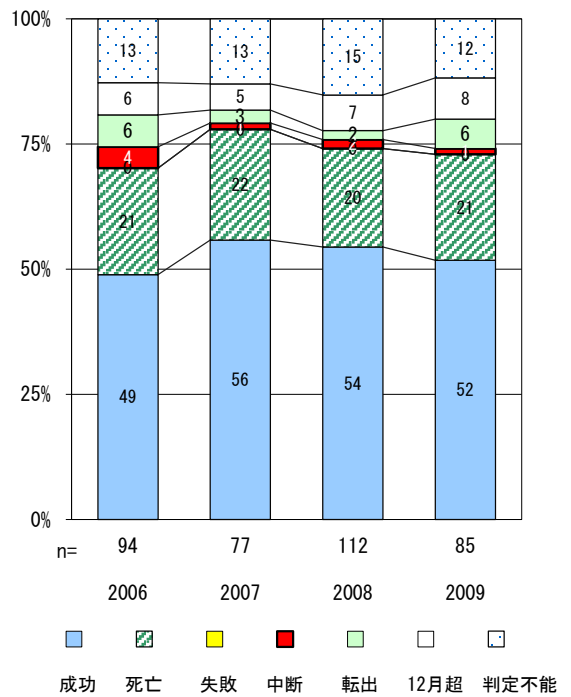
新登録肺結核中培養検査結果把握(陽性/陰性)割合



新登録肺結核培養陽性中薬剤感受性結果入力割合



前年登録喀痰塗抹陽性初回治療者の治療成績



	'06	'07	'08	'09	'10	登録年	'07	'08	'09	全国
† 発見の遅れ情報不明(%)	2.6	18.2	16.0	28.3	34.5	前年登録者全結核治療期間中央値(日)	268	267	276	(270)
‡ 化療無し・不明(%)	2.1	5.1	6.9	2.4	1.3	前年登録者肺結核退院者入院期間中央値(日)	85	89	95	(68)