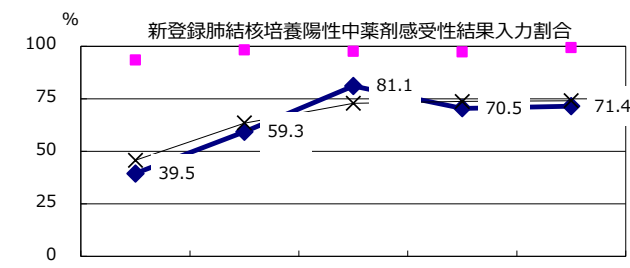
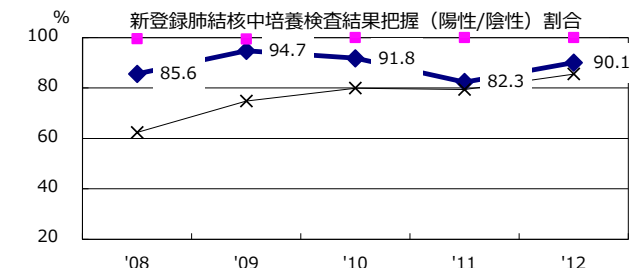
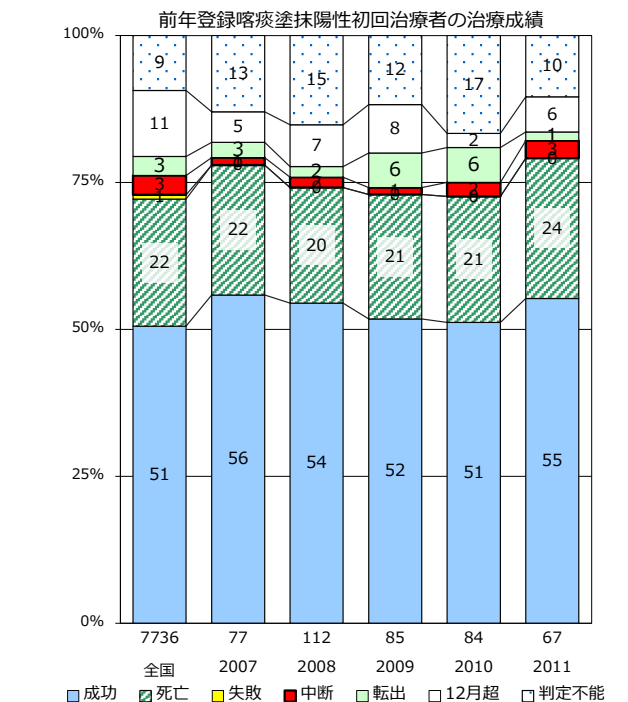
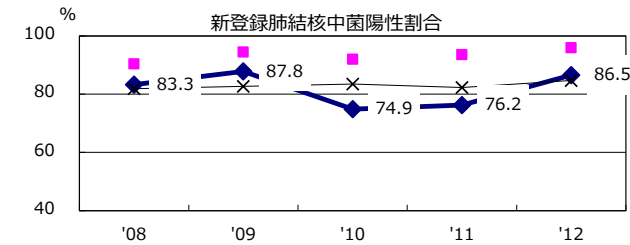
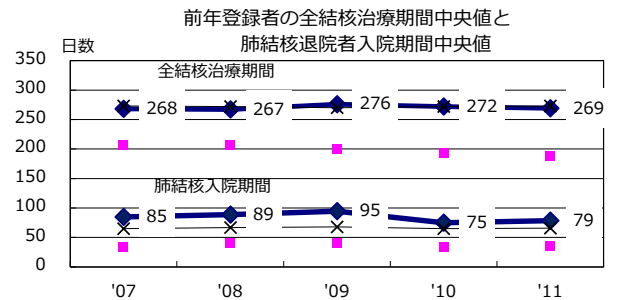
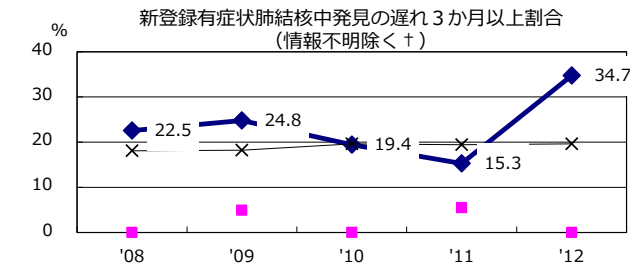
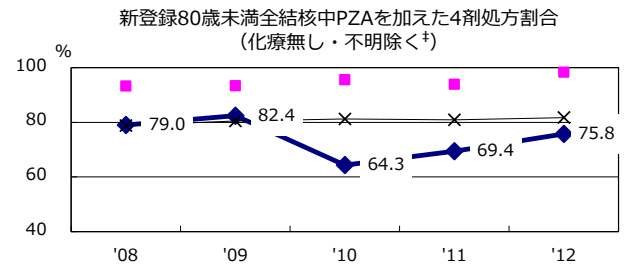
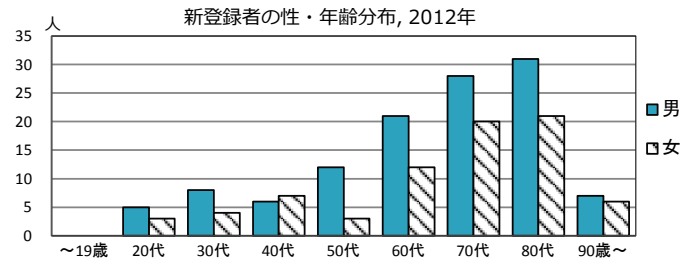
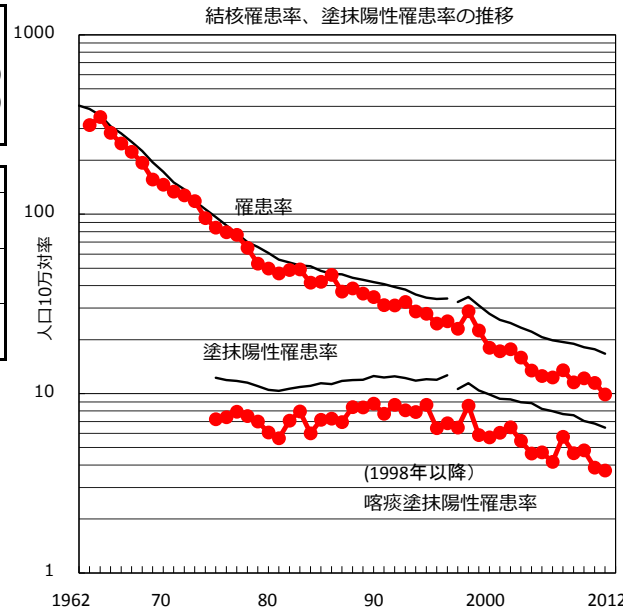


2012年 疫学統計			
人口	1,961,705	人	(全国)
新登録中外国人	7	名	3.6% (5.0%)
新登録中ホームレス経験あり	1	名	0.5% (1.6%)
新登録30-59歳男中無職かつ生保	3	名	11.5% (10.8%)

年次推移(年)	'08	'09	'10	'11	'12
新登録数	277	236	247	228	194
人口10万対率	13.5	11.6	12.2	11.5	9.9
新登録肺結核喀痰塗抹陽性数	118	95	98	77	73
人口10万対率	5.7	4.7	4.8	3.9	3.7
潜在性結核	79	40	45	108	77
人口10万対率	3.8	2.0	2.2	5.4	3.9



◆ 福島 ■ 最良果市 × 全国

† 発見の遅れ情報不明(%) 16.0 28.3 34.5 47.8 32.1

‡ 治療無・不明(%) 6.9 2.4 1.3 2.9 0.8