

結核管理図

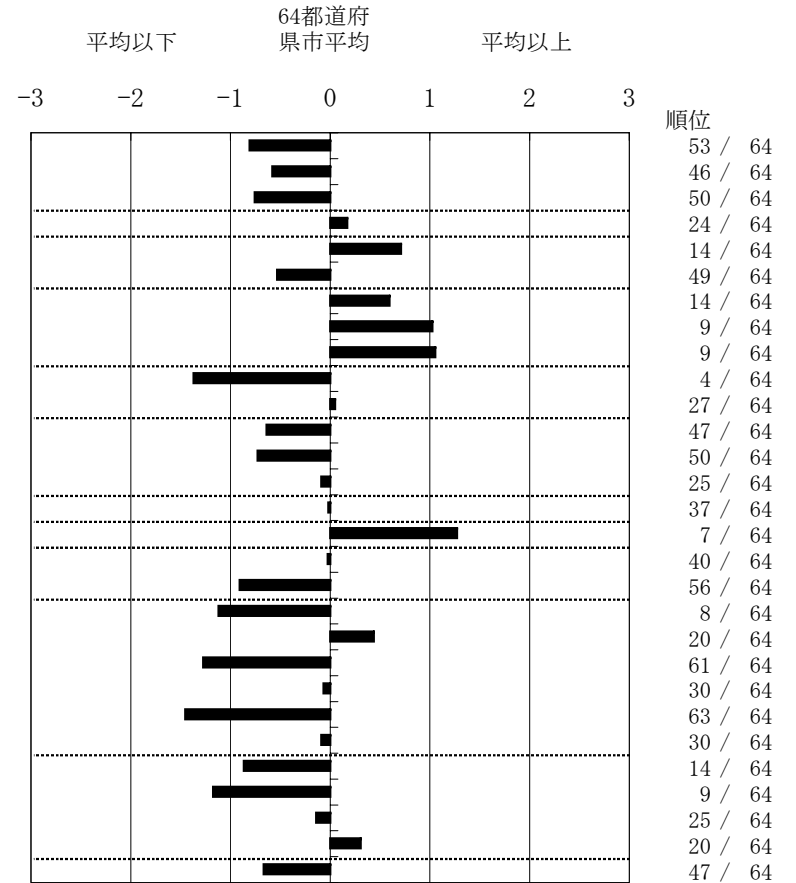
平成20年

指定都市別掲64都道府県市版

7

福島県

	単位	指標値	64都道府	基準化	順位
			県市平均	偏差	
人口					
新登録者数					
罹患率(10万対)					
年末活動性結核者数					
有病率(10万対)					
年末総登録数					
蔓延状況					
1 全結核罹患率	10万対	13.50	18.49	-0.81	53 / 64
2 喀痰塗抹陽性肺結核罹患率	10万対	5.75	7.31	-0.58	46 / 64
3 結核死亡率	10万対	1.22	1.69	-0.76	50 / 64
潜在性結核感染症					
4 潜在性結核感染症治療対象者届出率	10万対	3.85	3.47	0.17	24 / 64
患者背景					
5 新登録中外国籍割合	%	5.42	3.63	0.71	14 / 64
6 新登録中65歳以上割合	%	56.68	61.92	-0.53	49 / 64
患者発見 発見の遅れ					
7 発病～初診2か月以上割合	%	20.42	16.76	0.60	14 / 64
8 初診～診断1か月以上割合	%	27.44	20.36	1.03	9 / 64
9 発病～診断3か月以上割合	%	22.54	16.17	1.06	9 / 64
接触者健診					
10 新肺結核中接触者健診発見割合	%	6.31	3.56	1.37	4 / 64
11 新登録患者1名あたり接触者健診実施数 延人数		2.70	2.76	-0.05	27 / 64
診断					
12 新登録中肺外結核割合	%	19.86	22.89	-0.64	47 / 64
13 新肺結核中再治療割合	%	5.86	8.18	-0.73	50 / 64
14 新肺結核中菌陽性割合	%	83.33	82.88	0.09	25 / 64
治療					
15 新全結核80歳未満中Z含む4剤処方割合	%	73.54	73.38	0.02	37 / 64
入院期間					
16 前年登録肺結核退院者入院期間中央値	日	85.00	66.31	1.27	7 / 64
治療期間					
17 前年全結核治療完遂継続者治療期間中央値	日	268.00	268.62	-0.02	40 / 64
18 年末活動性全結核中2年以上治療割合	%	1.06	2.65	-0.91	56 / 64
治療成績					
19 肺喀塗陽性初回コホート治療成功割合	%	55.84	44.84	1.12	8 / 64
20 肺喀塗陽性初回コホート死亡割合	%	22.08	19.95	0.44	20 / 64
21 肺喀塗陽性初回コホート失敗脱落割合	%	1.30	6.44	-1.27	61 / 64
22 肺喀塗陽性初回コホート転出割合	%	2.60	2.74	-0.06	30 / 64
23 肺喀塗陽性初回コホート12か月超治療割合	%	5.19	12.40	-1.45	63 / 64
24 肺喀塗陽性初回コホート判定不能割合	%	12.99	13.63	-0.09	30 / 64
情報管理					
25 新肺有症状中発見遅れ期間把握割合	%	84.02	64.86	0.86	14 / 64
26 新肺結核中培養等検査結果把握割合	%	85.59	62.48	1.17	9 / 64
27 新肺培養陽性中薬剤感受性結果把握割合	%	39.47	35.99	0.14	25 / 64
28 年末総登録中病状不明割合	%	19.53	15.98	0.31	20 / 64
その他					
29 年末活動性全結核中生活保護割合	%	2.66	5.81	-0.67	47 / 64



- 3. 結核死亡率は人口動態による。
- 11. この指標値は前年の成績であり、接触者検診実施数は地域保健・老人保健事業報告の定期外患者家族検診実施数より抜粋した。
- 16. 前年の新登録肺結核患者で登録時入院患者が対象である。
- 17. 前年の新登録患者で登録時入院または外来の患者が対象である。
- 19～24. 前年の新登録喀痰塗抹陽性肺結核初回治療患者が対象である。

グラフと偏差の符号が逆： 順位は指標値  
指標値番号：10, 11, 14, 15, 19, 25, 26, 27 による降順位