

結核管理図

平成21年

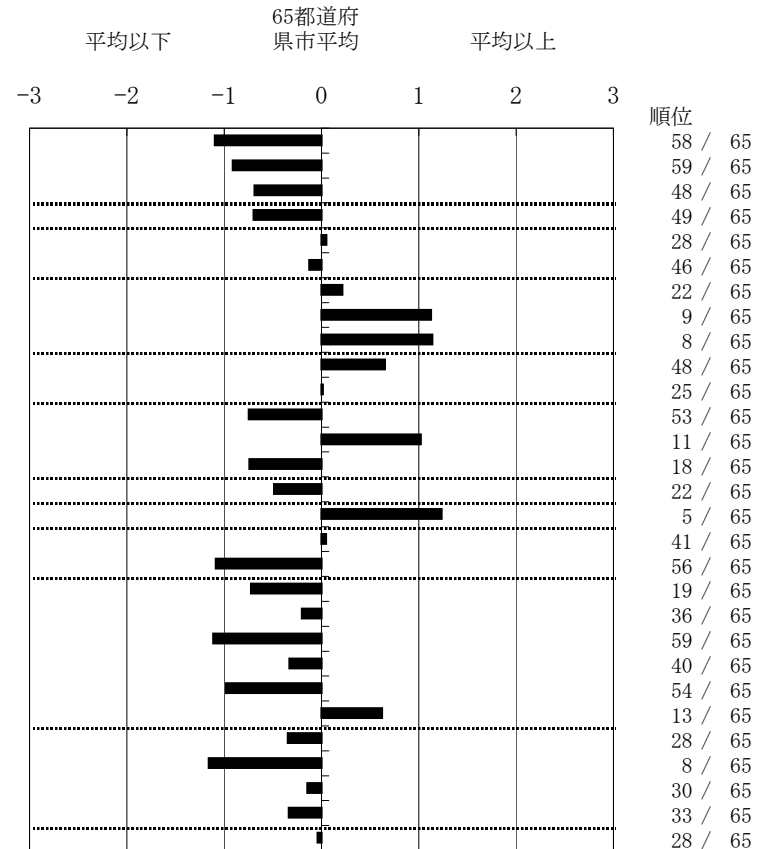
7

福島県

		単位	指標値	65都道府 県市平均	基準化 偏差
人口	2,039,737				
新登録者数	236				
罹患率(10万対)	11.6				
年末活動性結核者数	163				
有病率(10万対)	8.0				
年末総登録数	551				
<hr/>					
蔓延状況	1 全結核罹患率	10万対	11.57	18.00	-1.09
	2 喀痰塗抹陽性肺結核罹患率	10万対	4.66	7.19	-0.91
	3 結核死亡率	10万対	1.28	1.67	-0.69
潜在性結核感染症	4 潜在性結核感染症治療対象者届出率	10万対	1.96	2.88	-0.70
患者背景	5 新登録中外国籍割合	%	3.81	3.69	0.05
	6 新登録中65歳以上割合	%	62.71	63.87	-0.12
患者発見 発見の遅れ	7 発病～初診2か月以上割合	%	18.52	17.15	0.21
	8 初診～診断1か月以上割合	%	28.86	21.47	1.12
	9 発病～診断3か月以上割合	%	24.77	17.36	1.14
接触者健診	10 新肺結核中接触者健診発見割合	%	2.12	3.13	-0.65
	11 新登録患者1名あたり接触者健診実施数	延人数	7.74	7.81	-0.01
診断	12 新登録中肺外結核割合	%	19.92	23.32	-0.75
	13 新肺結核中再治療割合	%	11.64	8.02	1.02
	14 新肺結核中菌陽性割合	%	87.83	83.84	0.74
治療	15 新全結核80歳未満中Z含む4剤処方割合	%	80.47	76.31	0.49
入院期間	16 前年登録肺結核退院者入院期間中央値	日	89.00	69.35	1.23
治療期間	17 前年全結核治療完遂継続者治療期間中央値	日	267.00	266.08	0.05
	18 年末活動性全結核中2年以上治療割合	%	0.61	2.51	-1.09
治療成績	19 肺喀塗陽性初回コホート治療成功割合	%	54.46	47.96	0.72
	20 肺喀塗陽性初回コホート死亡割合	%	19.64	20.71	-0.20
	21 肺喀塗陽性初回コホート失敗脱落割合	%	1.79	5.29	-1.11
	22 肺喀塗陽性初回コホート転出割合	%	1.79	2.44	-0.33
	23 肺喀塗陽性初回コホート12か月超治療割合	%	7.14	12.10	-0.98
	24 肺喀塗陽性初回コホート判定不能割合	%	15.18	11.50	0.62
情報管理	25 新肺有症状中発見遅れ期間把握割合	%	71.71	63.99	0.34
	26 新肺結核中培養等検査結果把握割合	%	94.71	75.44	1.16
	27 新肺培養陽性中薬剤感受性結果把握割合	%	59.33	56.09	0.15
	28 年末総登録中病状不明割合	%	11.07	14.97	-0.33
その他	29 年末活動性全結核中生活保護割合	%	6.13	6.33	-0.04

- 3. 結核死亡率は人口動態による。
- 11. この指標値は前年の成績であり、接触者健診実施数は地域保健・健康増進事業報告の定期外健診実施総数より抜粋した。
- 16. 前年の新登録肺結核患者で登録時入院患者が対象である。
- 17. 前年の新登録患者で登録時入院または外来の患者が対象である。
- 19～24. 前年の新登録肺結核初回治療患者が対象である。

指定都市別掲65都道府県市版



グラフと偏差の符号が逆：  
指標値番号：10, 11, 14, 15, 19, 25, 26, 27

順位は指標値  
による降順位