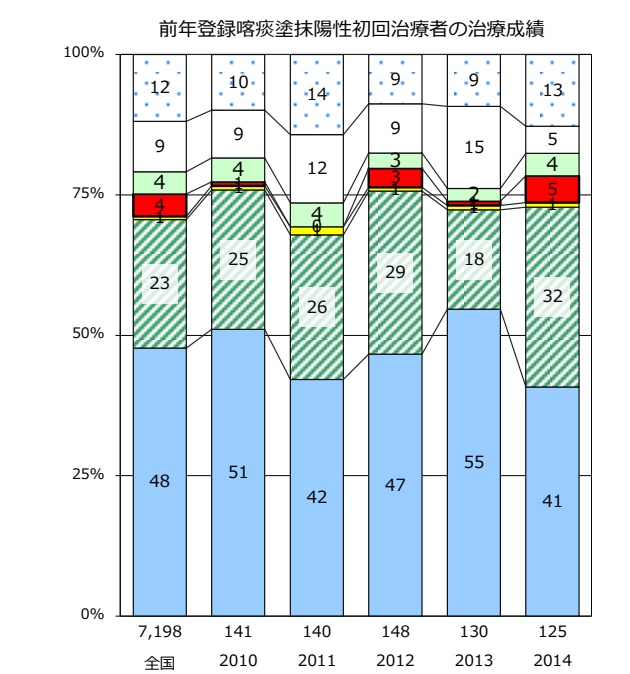
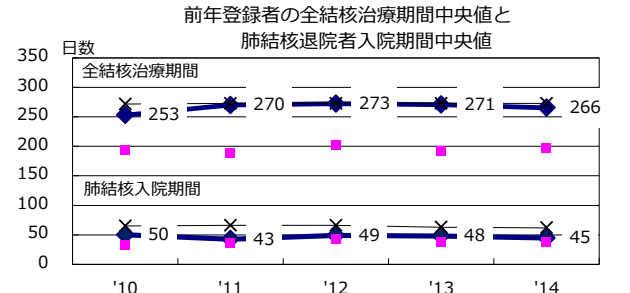
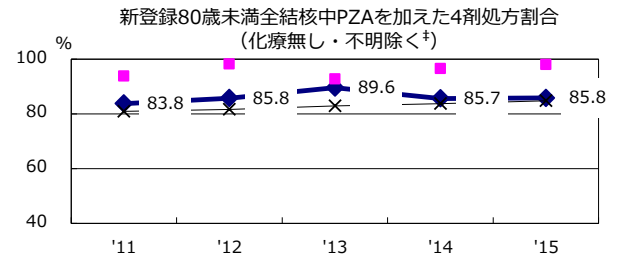
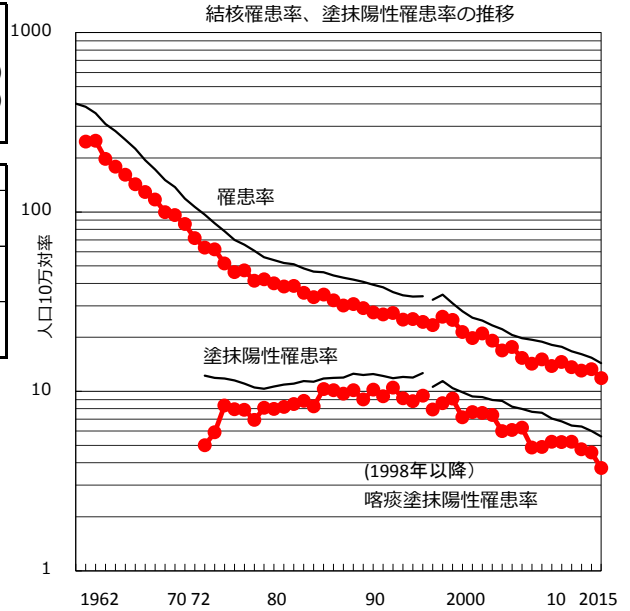
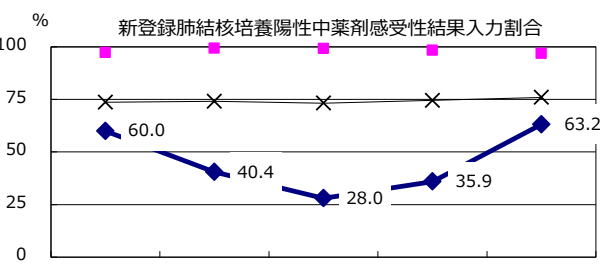
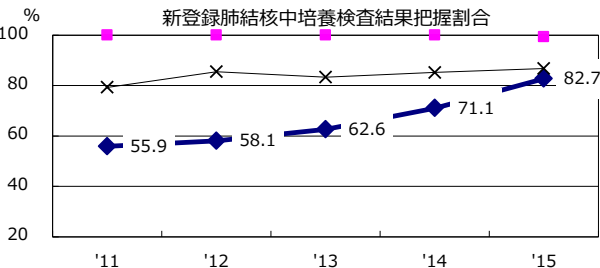
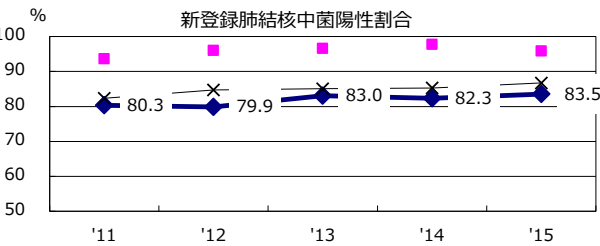
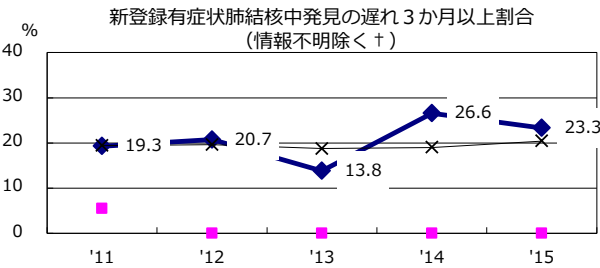
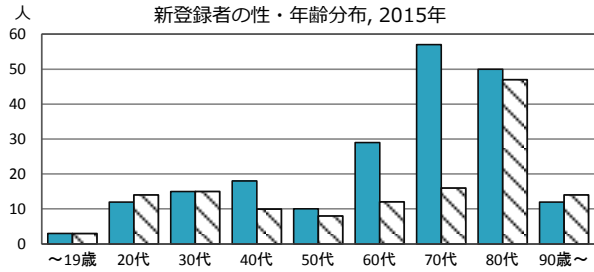


2015年 疫学統計			
人口	2,917,857	人	(全国)
新登録中外国人	26	名	7.5% (6.4%)
新登録中ホームレス経験あり	1	名	0.3% (0.9%)
新登録30-59歳男中無職かつ生保	1	名	2.3% (9.0%)

年次推移(年)	'11	'12	'13	'14	'15
新登録数	431	401	382	387	345
人口10万対率	14.6	13.6	13.0	13.3	11.8
新登録肺結核喀痰塗抹陽性数	154	154	139	133	109
人口10万対率	5.2	5.2	4.7	4.6	3.7
潜在性結核	267	207	119	160	128
人口10万対率	9.0	7.0	4.1	5.5	4.4



◆ 茨城 ■ 最良果市 × 全国

+ 発見の遅れ情報不明(%) '11 73.5 '12 62.4 '13 55.7 '14 54.8 '15 68.3

+ 化療無し・不明(%) '11 3.8 '12 2.1 '13 3.1 '14 1.5 '15 1.4