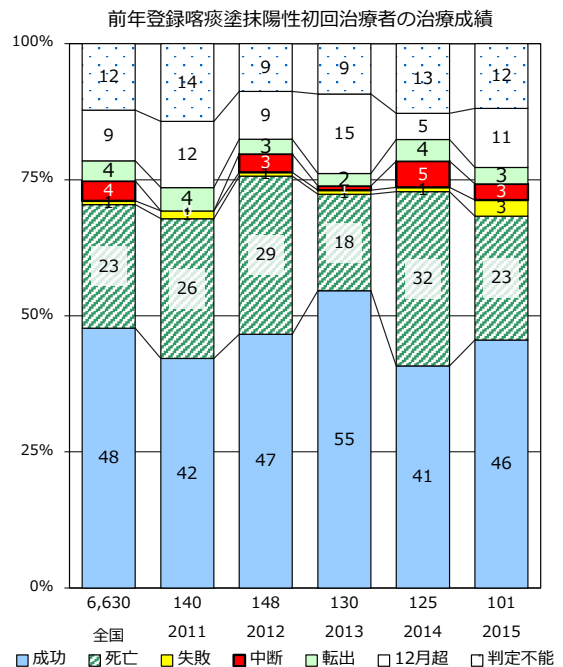
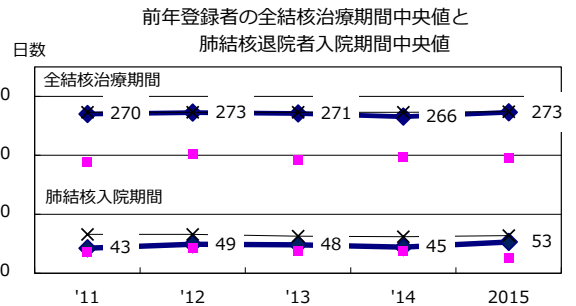
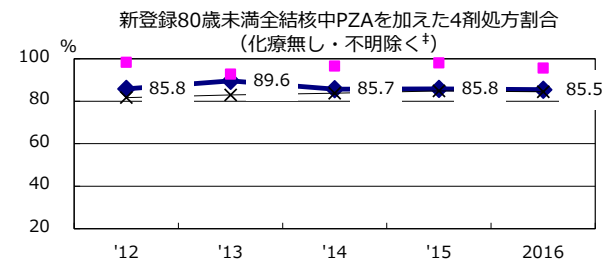
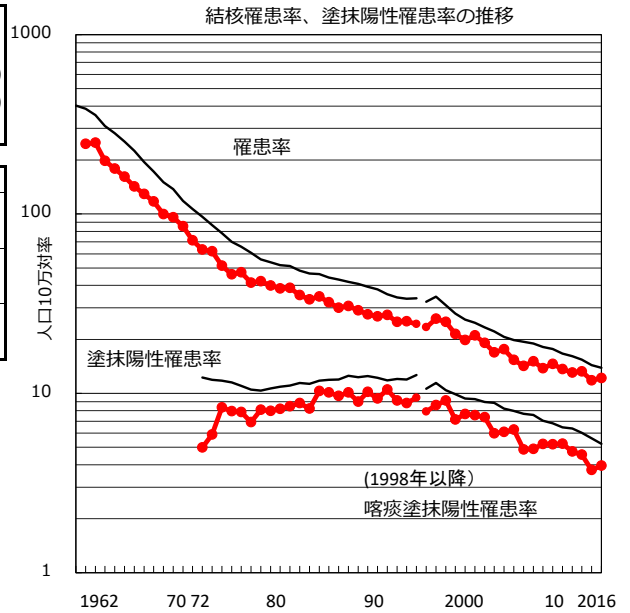
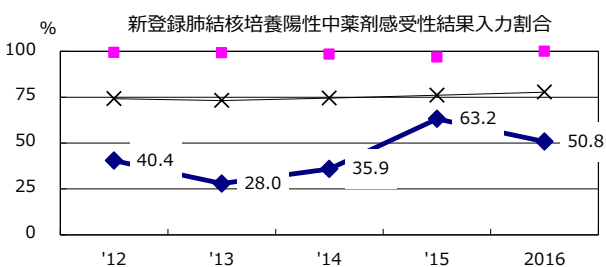
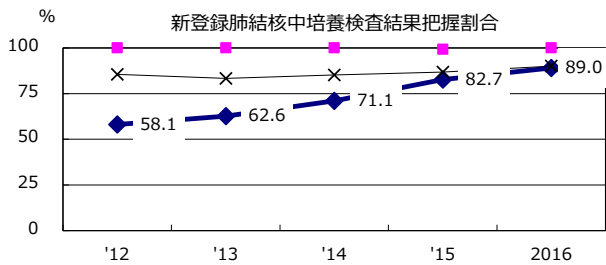
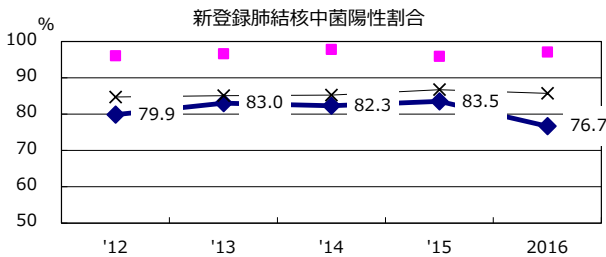
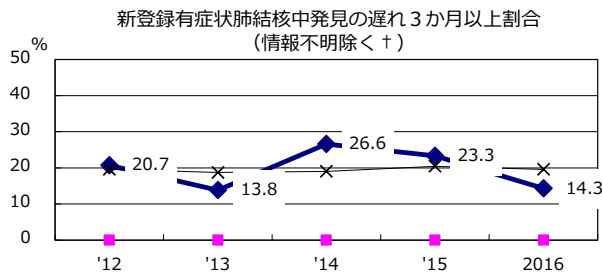
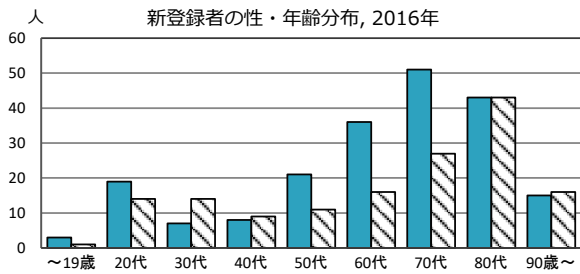


2016年 疫学統計			
人口	2,904,590	人	(全国)
新登録中外国人	32	名	9.0% (7.6%)
新登録中ホームレス経験あり	0	名	0.0% (1.0%)
新登録30-59歳男中無職かつ生保	2	名	5.6% (7.7%)

年次推移(年)	'12	'13	'14	'15	2016
新登録数	401	382	387	345	354
人口10万対率	13.6	13.0	13.3	11.8	12.2
新登録肺結核喀痰塗抹陽性数	154	139	133	109	115
人口10万対率	5.2	4.7	4.6	3.7	4.0
潜在性結核	207	119	160	128	179
人口10万対率	7.0	4.1	5.5	4.4	6.2



† 発見の遅れ情報不明(%) '12 '13 '14 '15 2016  
62.4 55.7 54.8 68.3 52.4

‡ 化療無・不明(%) '12 '13 '14 '15 2016  
2.1 3.1 1.5 1.4 1.3