

結核管理図

平成22年

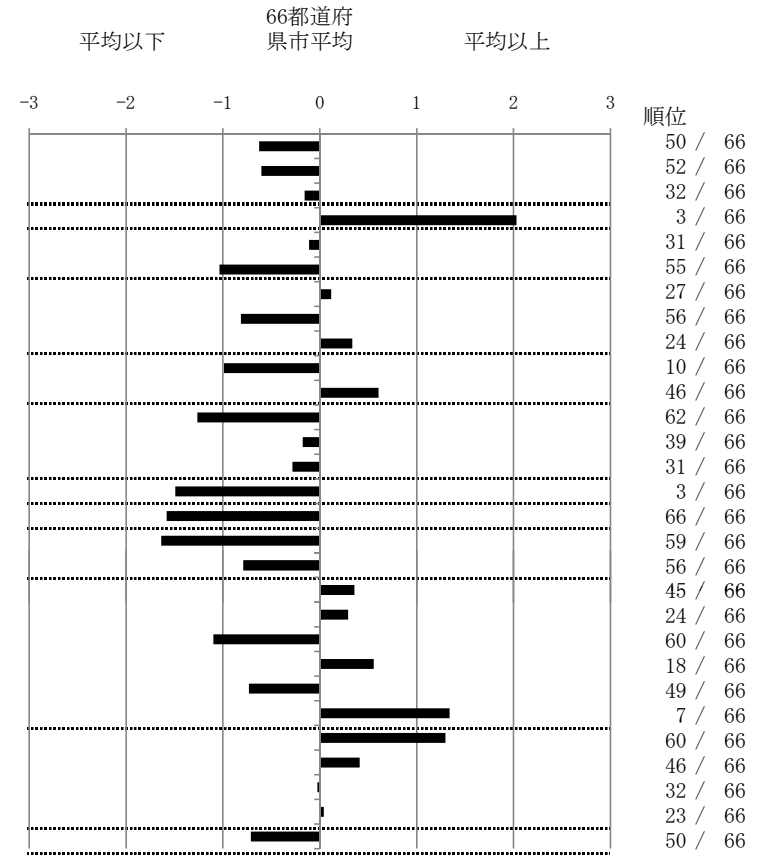
8

茨城県

		単位	指標値	66都道府 県市平均	基準化 偏差
人口	2,968,865				
新登録者数	410				
罹患率(10万対)	13.8				
年末活動性結核者数	286				
有病率(10万対)	9.6				
年末総登録数	972				
蔓延状況	1 全結核罹患率	10万対	13.81	17.34	-0.63
	2 喀痰塗抹陽性肺結核罹患率	10万対	5.22	6.73	-0.60
	3 結核死亡率	10万対	1.54	1.63	-0.16
潜在性結核感染症	4 潜在性結核感染症治療対象者届出率	10万対	6.77	3.42	2.03
患者背景	5 新登録中外国籍割合	%	3.41	3.66	-0.11
	6 新登録中65歳以上割合	%	53.90	64.05	-1.04
患者発見 発見の遅れ	7 発病～初診2か月以上割合	%	16.67	15.85	0.12
	8 初診～診断1か月以上割合	%	17.12	22.75	-0.82
	9 発病～診断3か月以上割合	%	19.79	17.34	0.34
接触者健診	10 新肺結核中接触者健診発見割合	%	5.26	3.39	0.99
	11 新登録患者1名あたり接触者健診実施数	延人数	4.52	6.81	-0.61
診断	12 新登録中肺外結核割合	%	16.59	22.63	-1.27
	13 新肺結核中再治療割合	%	7.60	8.09	-0.18
	14 新肺結核中菌陽性割合	%	85.67	84.32	0.28
治療	15 新全結核80歳未満中Z含む4剤処方割合	%	87.70	77.06	1.49
入院期間	16 前年登録肺結核退院者入院期間中央値	日	41.00	68.64	-1.58
治療期間	17 前年全結核治療完遂継続者治療期間中央値	日	220.00	263.08	-1.64
	18 年末活動性全結核中2年以上治療割合	%	1.05	2.10	-0.79
治療成績	19 肺喀塗陽性初回コホート治療成功割合	%	48.48	51.33	-0.36
	20 肺喀塗陽性初回コホート死亡割合	%	21.97	20.52	0.29
	21 肺喀塗陽性初回コホート失敗脱落割合	%	1.52	4.88	-1.10
	22 肺喀塗陽性初回コホート転出割合	%	3.79	2.58	0.56
	23 肺喀塗陽性初回コホート12か月超治療割合	%	7.58	11.01	-0.73
	24 肺喀塗陽性初回コホート判定不能割合	%	16.67	9.68	1.34
情報管理	25 新肺有症状中発見遅れ期間把握割合	%	37.35	66.09	-1.30
	26 新肺結核中培養等検査結果把握割合	%	72.51	78.75	-0.41
	27 新肺培養陽性中薬剤感受性結果把握割合	%	65.98	65.50	0.03
	28 年末総登録中病状不明割合	%	13.48	13.08	0.04
その他	29 年末活動性全結核中生活保護割合	%	2.80	6.47	-0.71

- 3. 結核死亡率は人口動態による。
- 11. この指標値は前年の成績であり、接触者健診実施数は地域保健・健康増進事業報告の定期外健診実施総数より抜粋した。
- 16. 前年の新登録肺結核患者で登録時入院患者が対象である。
- 17. 前年の新登録患者で登録時入院または外来の患者が対象である。
- 19～24. 前年の新登録肺結核初回治療患者が対象である。

指定都市別掲66都道府県市版



グラフと偏差の符号が逆：      順位は指標値  
指標値番号：10, 11, 14, 15, 19, 25, 26, 27      による降順位