

結核管理図

平成23年

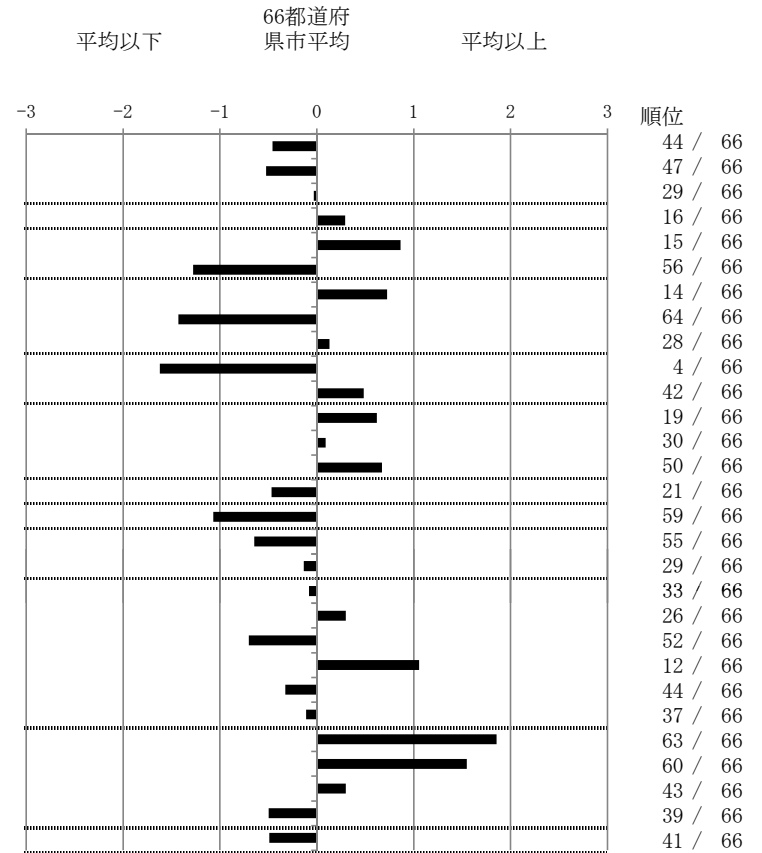
8

茨城県

		単位	指標値	66都道府 県市平均	基準化 偏差
人口	2,957,706				
新登録者数	431				
罹患率(10万対)	14.6				
年末活動性結核者数	315				
有病率(10万対)	10.7				
年末総登録数	933				
蔓延状況	1 全結核罹患率	10万対	14.57	16.97	-0.46
	2 喀痰塗抹陽性肺結核罹患率	10万対	5.21	6.41	-0.53
	3 結核死亡率	10万対	1.68	1.70	-0.03
潜在性結核感染症	4 潜在性結核感染症治療対象者届出率	10万対	9.03	7.81	0.29
患者背景	5 新登録中外国籍割合	%	5.80	3.72	0.87
	6 新登録中65歳以上割合	%	53.36	64.97	-1.28
患者発見 発見の遅れ	7 発病～初診2か月以上割合	%	22.81	17.79	0.73
	8 初診～診断1か月以上割合	%	14.15	23.47	-1.43
	9 発病～診断3か月以上割合	%	19.30	18.27	0.13
接触者健診	10 新肺結核中接触者健診発見割合	%	9.52	4.54	1.62
	11 新登録患者1名あたり接触者健診実施数	延人数	4.71	6.36	-0.49
診断	12 新登録中肺外結核割合	%	26.91	23.74	0.62
	13 新肺結核中再治療割合	%	7.94	7.68	0.09
	14 新肺結核中菌陽性割合	%	80.32	83.50	-0.67
治療 化療	15 新全結核80歳未満中2含む4剤処方割合	%	80.57	76.84	0.47
入院期間	16 前年登録肺結核退院者入院期間中央値	日	50.00	67.97	-1.07
治療期間	17 前年全結核治療完遂継続者治療期間中央値	日	253.00	266.35	-0.65
	18 年末活動性全結核中2年以上治療割合	%	1.59	1.77	-0.13
治療成績	19 肺喀塗陽性初回コホート治療成功割合	%	51.06	50.39	0.08
	20 肺喀塗陽性初回コホート死亡割合	%	24.82	23.09	0.30
	21 肺喀塗陽性初回コホート失敗脱落割合	%	1.42	3.44	-0.70
	22 肺喀塗陽性初回コホート転出割合	%	4.26	2.35	1.06
	23 肺喀塗陽性初回コホート12か月超治療割合	%	8.51	10.18	-0.32
	24 肺喀塗陽性初回コホート判定不能割合	%	9.93	10.55	-0.11
情報管理	25 新肺有症状中発見遅れ期間把握割合	%	26.51	66.77	-1.85
	26 新肺結核中培養等検査結果把握割合	%	55.87	79.04	-1.55
	27 新肺培養陽性中薬剤感受性結果把握割合	%	60.00	65.71	-0.30
	28 年末総登録中病状不明割合	%	7.07	11.95	-0.50
その他	29 年末活動性全結核中生活保護割合	%	3.81	6.34	-0.49

- 3. 結核死亡率は人口動態による。
- 11. この指標値は前年の成績であり、接触者健診実施数は地域保健・健康増進事業報告の定期外健診実施総数より抜粋した。
- 16. 前年の新登録肺結核患者で登録時入院患者が対象である。
- 17. 前年の新登録患者で登録時入院または外来の患者が対象である。
- 19～24. 前年の新登録肺結核初回治療患者が対象である。

指定都市別掲66都道府県市版



グラフと偏差の符号が逆：  
指標値番号：10, 11, 14, 15, 19, 25, 26, 27

順位は指標値  
による降順位