

結核管理図

平成24年

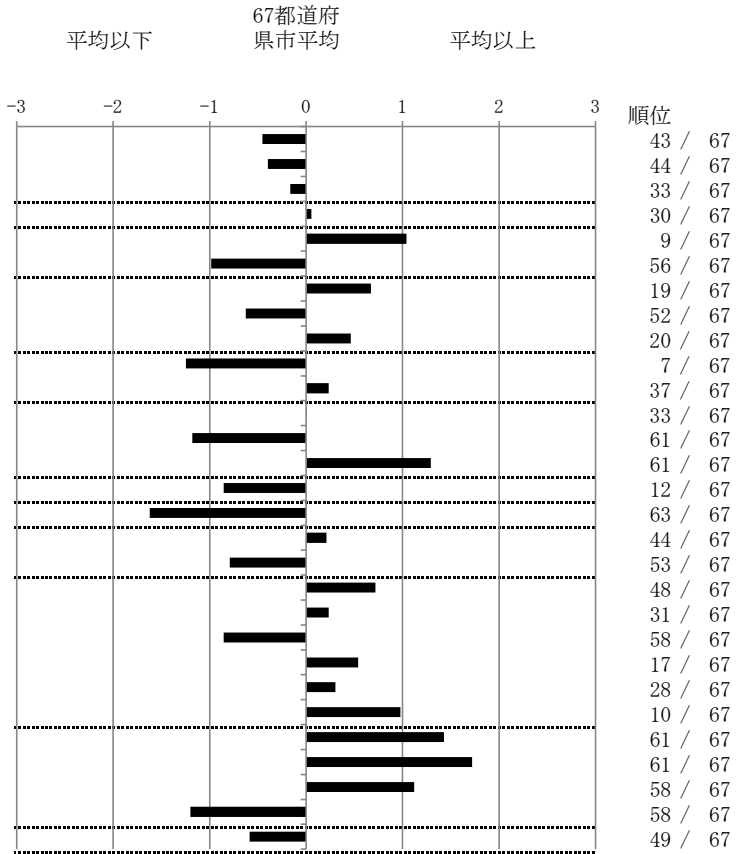
8

茨城県

		単位	指標値	67都道府 県市平均	基準化 偏差
人口					
新登録者数					
罹患率(10万対)					
年末活動性結核者数					
有病率(10万対)					
年末総登録数					
蔓延状況	1	10万対	13.62	15.92	-0.45
	2	10万対	5.23	6.11	-0.40
	3	10万対	1.55	1.64	-0.16
潜在性結核感染症	4	10万対	7.03	6.88	0.06
患者背景	5	%	7.98	4.71	1.04
	6	%	58.60	67.00	-0.98
患者発見 発見の遅れ	7	%	21.52	17.10	0.67
	8	%	17.62	21.67	-0.62
	9	%	20.73	17.44	0.46
接触者健診	10	%	7.59	4.12	1.25
	11	延人数	8.16	9.40	-0.24
診断	12	%	24.44	24.42	0.00
	13	%	3.30	6.32	-1.18
	14	%	79.87	85.85	-1.29
治療 化療	15	%	83.93	78.03	0.85
入院期間	16	日	42.50	65.10	-1.62
治療期間	17	日	270.00	265.24	0.21
	18	%	0.36	1.52	-0.79
治療成績	19	%	42.14	48.62	-0.72
	20	%	25.71	24.26	0.23
	21	%	1.43	4.10	-0.85
	22	%	4.29	2.92	0.54
	23	%	12.14	10.69	0.30
	24	%	14.29	9.40	0.98
情報管理	25	%	37.61	66.67	-1.43
	26	%	58.09	82.46	-1.72
	27	%	40.43	64.06	-1.12
	28	%	8.50	25.83	-1.20
その他	29	%	3.61	6.52	-0.59

- 3. 結核死亡率は人口動態による。
- 11. この指標値は前年の成績であり、接触者健診実施数は地域保健・健康増進事業報告の定期外健診実施総数より抜粋した。
- 16. 前年の新登録肺結核患者で登録時入院患者が対象である。
- 17. 前年の新登録患者で登録時入院または外来の患者が対象である。
- 19～24. 前年の新登録喀痰塗抹陽性肺結核初回治療患者が対象である。

指定都市別掲67都道府県市版



グラフと偏差の符号が逆：
 指標値番号：10, 11, 14, 15, 19, 25, 26, 27
 順位は指標値
 による降順位