

結核管理図

平成25年

8

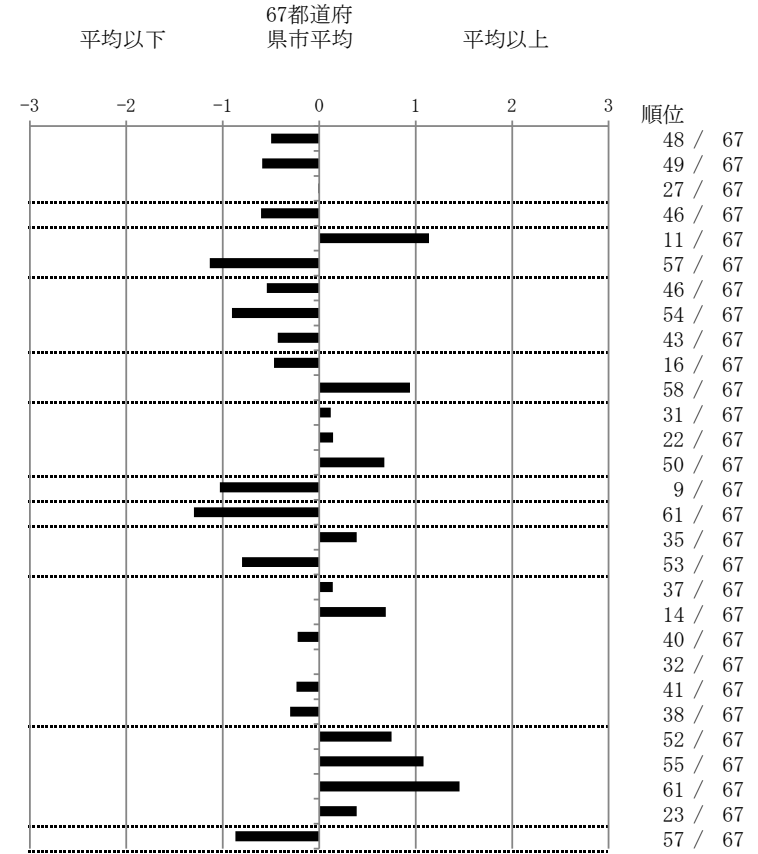
茨城県

人口	2,931,302
新登録者数	382
罹患率(10万対)	13.0
年末活動性結核者数	243
有病率(10万対)	8.3
年末総登録数	944

	単位	指標値	67都道府 県市平均	基準化 偏差
蔓延状況				
1 全結核罹患率	10万対	13.03	15.48	-0.50
2 喀痰塗抹陽性肺結核罹患率	10万対	4.74	6.10	-0.59
3 結核死亡率	10万対	1.62	1.63	-0.01
潜在性結核感染症				
4 潜在性結核感染症治療対象者届出率	10万対	4.06	5.35	-0.60
患者背景				
5 新登録中外国出生者割合	%	7.85	4.47	1.14
6 新登録中65歳以上割合	%	58.90	69.21	-1.13
患者発見 発見の遅れ				
7 発病～初診2か月以上割合	%	12.77	16.83	-0.54
8 初診～診断1か月以上割合	%	14.74	21.53	-0.91
9 発病～診断3か月以上割合	%	13.83	17.23	-0.43
接触者健診				
10 新肺結核中接触者健診発見割合	%	4.84	3.82	0.47
11 新登録患者1名あたり接触者健診実施数	延人数	5.20	9.05	-0.94
診断				
12 新登録中肺外結核割合	%	24.35	23.68	0.12
13 新肺結核中再治療割合	%	6.57	6.18	0.14
14 新肺結核中菌陽性割合	%	83.04	86.39	-0.68
治療				
15 新全結核80歳未満中Z含む4剤処方割合	%	86.82	79.43	1.03
入院期間	日	49.00	67.13	-1.30
治療期間	日	272.50	265.81	0.39
17 前年全結核治療完遂継続者治療期間中央値	日	272.50	265.81	0.39
18 年末活動性全結核中2年以上治療割合	%	0.41	1.25	-0.80
治療成績				
19 肺喀塗陽性初回コホート治療成功割合	%	46.62	47.68	-0.14
20 肺喀塗陽性初回コホート死亡割合	%	29.05	24.51	0.69
21 肺喀塗陽性初回コホート失敗脱落割合	%	4.05	4.83	-0.22
22 肺喀塗陽性初回コホート転出割合	%	2.70	2.69	0.00
23 肺喀塗陽性初回コホート12か月超治療割合	%	8.78	9.96	-0.24
24 肺喀塗陽性初回コホート判定不能割合	%	8.78	10.32	-0.30
情報管理				
25 新肺有症状中発見遅れ期間把握割合	%	44.34	60.97	-0.75
26 新肺結核中培養等検査結果把握割合	%	62.63	79.25	-1.08
27 新肺培養陽性中薬剤感受性結果把握割合	%	27.97	61.23	-1.46
28 年末総登録中病状不明割合	%	28.07	23.04	0.39
その他				
29 年末活動性全結核中生活保護割合	%	2.06	6.72	-0.87

- 3. 結核死亡率は人口動態による。
- 11. この指標値は前年の成績であり、接触者健診実施数は地域保健・健康増進事業報告の接触者健診実施総数より抜粋した。
- 16. 前年の新登録肺結核患者で登録時入院患者が対象である。
- 17. 前年の新登録患者で登録時入院または外来の患者が対象である。
- 19～24. 前年の新登録喀痰塗抹陽性肺結核初回治療患者が対象である。

指定都市別掲67都道府県市版



グラフと偏差の符号が逆：  
 指標値番号：10, 11, 14, 15, 19, 25, 26, 27  
 順位は指標値による降順位