

結核管理図

平成26年

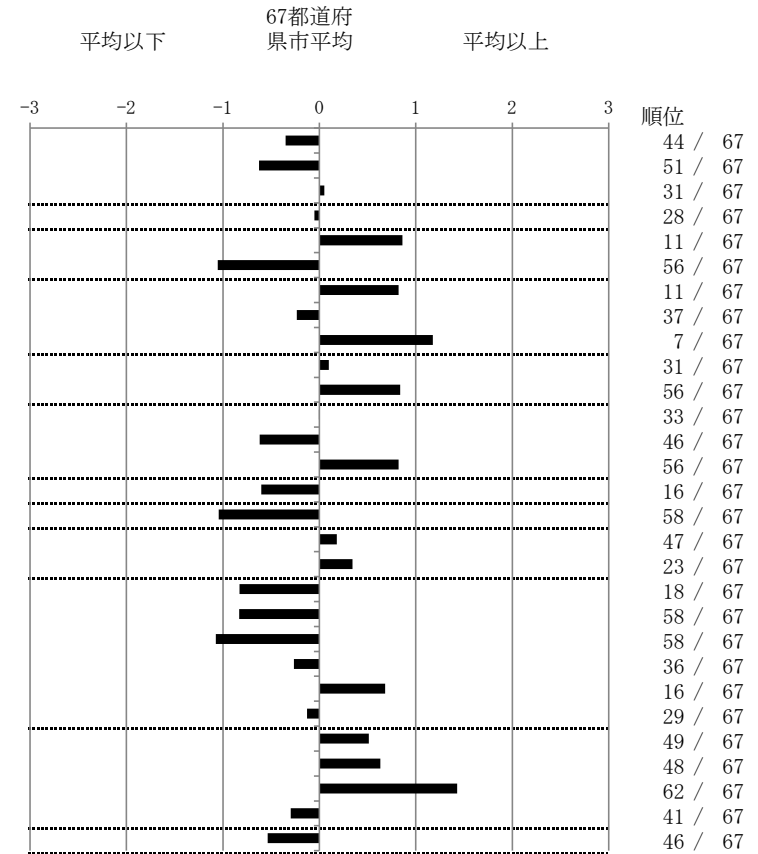
8

茨城県

		単位	指標値	67都道府 県市平均	基準化 偏差
人口	2,918,710				
新登録者数	387				
罹患率(10万対)	13.3				
年末活動性結核者数	250				
有病率(10万対)	8.6				
年末総登録数	830				
蔓延状況	1 全結核罹患率	10万対	13.26	14.82	-0.35
	2 喀痰塗抹陽性肺結核罹患率	10万対	4.56	5.84	-0.63
	3 結核死亡率	10万対	1.63	1.60	0.05
潜在性結核感染症 患者背景	4 潜在性結核感染症治療対象者届出率	10万対	5.48	5.60	-0.05
	5 新登録中外国出生者割合	%	7.49	4.91	0.86
	6 新登録中65歳以上割合	%	61.50	69.83	-1.05
患者発見 発見の遅れ	7 発病～初診2か月以上割合	%	23.91	17.36	0.82
	8 初診～診断1か月以上割合	%	20.21	21.55	-0.23
	9 発病～診断3か月以上割合	%	26.60	17.36	1.18
接触者健診	10 新肺結核中接触者健診発見割合	%	3.74	4.00	-0.10
	11 新登録患者1名あたり接触者健診実施数	延人数	4.94	8.73	-0.84
診断	12 新登録中肺外結核割合	%	24.03	24.06	-0.01
	13 新肺結核中再治療割合	%	4.42	6.25	-0.62
	14 新肺結核中菌陽性割合	%	82.31	86.34	-0.82
治療	15 新全結核80歳未満中Z含む4剤処方割合	%	84.39	79.51	0.60
入院期間	16 前年登録肺結核退院者入院期間中央値	日	48.00	64.31	-1.04
治療期間	17 前年全結核治療完遂継続者治療期間中央値	日	271.00	267.55	0.18
	18 年末活動性全結核中2年以上治療割合	%	1.60	1.22	0.34
治療成績	19 肺喀塗陽性初回コホート治療成功割合	%	54.62	47.43	0.83
	20 肺喀塗陽性初回コホート死亡割合	%	17.69	23.05	-0.83
	21 肺喀塗陽性初回コホート失敗脱落割合	%	1.54	5.55	-1.07
	22 肺喀塗陽性初回コホート転出割合	%	2.31	2.90	-0.26
	23 肺喀塗陽性初回コホート12か月超治療割合	%	14.62	11.17	0.68
	24 肺喀塗陽性初回コホート判定不能割合	%	9.23	9.90	-0.13
情報管理	25 新肺有症状中発見遅れ期間把握割合	%	45.19	57.52	-0.51
	26 新肺結核中培養等検査結果把握割合	%	71.09	80.42	-0.63
	27 新肺培養陽性中薬剤感受性結果把握割合	%	35.90	64.90	-1.43
	28 年末総登録中病状不明割合	%	19.88	23.96	-0.30
その他	29 年末活動性全結核中生活保護割合	%	4.00	6.39	-0.54

- 3. 結核死亡率は人口動態による。
- 11. この指標値は前年の成績であり、接触者健診実施数は地域保健・健康増進事業報告の接触者健診実施総数より抜粋した。
- 16. 前年の新登録肺結核患者で登録時入院患者が対象である。
- 17. 前年の新登録患者で登録時入院または外来の患者が対象である。
- 19～24. 前年の新登録喀痰塗抹陽性肺結核初回治療患者が対象である。

指定都市別掲67都道府県市版



グラフと偏差の符号が逆：  
 指標値番号：10, 11, 14, 15, 19, 25, 26, 27  
 順位は指標値による降順位