

結核管理図

平成28年

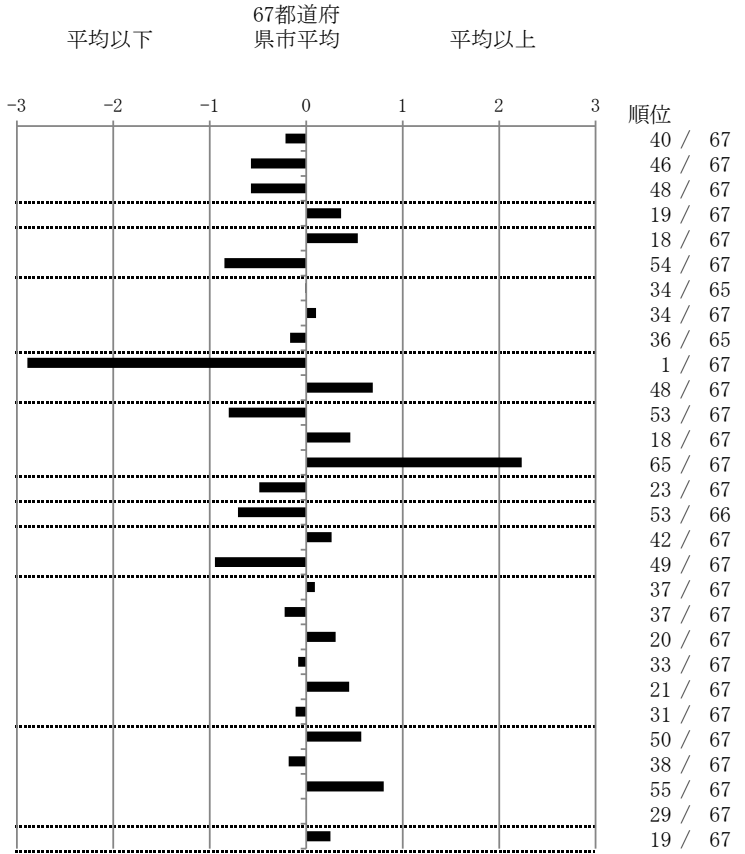
8

茨城県

		単位	指標値	67都道府 県市平均	基準化 偏差
人口	2,904,590				
新登録者数	354				
罹患率(10万対)	12.2				
年末活動性結核者数	249				
有病率(10万対)	8.6				
年末総登録数	788				
蔓延状況	1 全結核罹患率	10万対	12.19	13.04	-0.21
	2 喀痰塗抹陽性肺結核罹患率	10万対	3.96	4.99	-0.57
	3 結核死亡率	10万対	1.15	1.49	-0.57
潜在性結核感染症 患者背景	4 潜在性結核感染症治療対象者届出率	10万対	6.16	5.39	0.36
	5 新登録中外国出生者割合	%	9.04	6.89	0.54
	6 新登録中65歳以上割合	%	64.69	71.89	-0.85
患者発見 発見の遅れ	7 発病～初診2か月以上割合	%	15.91	15.99	-0.01
	8 初診～診断1か月以上割合	%	21.35	20.76	0.10
	9 発病～診断3か月以上割合	%	14.29	15.61	-0.17
接触者健診	10 新肺結核中接触者健診発見割合	%	12.01	3.63	2.89
	11 新登録患者1名あたり接触者健診実施数	延人数	5.77	8.68	-0.69
診断	12 新登録中肺外結核割合	%	20.06	23.92	-0.80
	13 新肺結核中再治療割合	%	6.36	5.19	0.46
	14 新肺結核中菌陽性割合	%	76.68	87.59	-2.23
治療	15 新全結核80歳未満中Z含2・4剤処方割合	%	84.39	80.98	0.49
入院期間	16 前年登録肺結核退院者入院期間中央値	日	53.00	64.28	-0.71
治療期間	17 前年全結核治療完遂継続者治療期間中央値	日	273.00	267.62	0.26
	18 年末活動性全結核中2年以上治療割合	%	0.00	1.09	-0.95
治療成績	19 肺喀塗陽性初回コホート治療成功割合	%	45.54	46.40	-0.09
	20 肺喀塗陽性初回コホート死亡割合	%	22.77	24.14	-0.22
	21 肺喀塗陽性初回コホート失敗脱落割合	%	5.94	4.83	0.30
	22 肺喀塗陽性初回コホート転出割合	%	2.97	3.19	-0.08
	23 肺喀塗陽性初回コホート12か月超治療割合	%	10.89	8.70	0.44
	24 肺喀塗陽性初回コホート判定不能割合	%	11.88	12.75	-0.11
情報管理	25 新肺有症状中発見遅れ期間把握割合	%	47.64	62.40	-0.57
	26 新肺結核中培養等検査結果把握割合	%	89.05	86.73	0.18
	27 新肺培養陽性中薬剤感受性結果把握割合	%	50.84	69.36	-0.80
	28 年末総登録中病状不明割合	%	19.80	19.85	0.00
その他	29 年末活動性全結核中生活保護割合	%	6.43	5.24	0.25

- 3. 結核死亡率は人口動態による。
- 11. この指標値は前年の成績であり、接触者健診実施数は地域保健・健康増進事業報告の接触者健診実施総数より抜粋した。
- 16. 前年の新登録肺結核患者で登録時入院患者が対象である。
- 17. 前年の新登録患者で登録時入院または外来の患者が対象である。
- 19～24. 前年の新登録喀痰塗抹陽性肺結核初回治療患者が対象である。

指定都市別掲67都道府県市版



グラフと偏差の符号が逆：  
指標値番号：10, 11, 14, 15, 19, 25, 26, 27  
順位は指標値による降順位