

結核管理図

平成29年

8

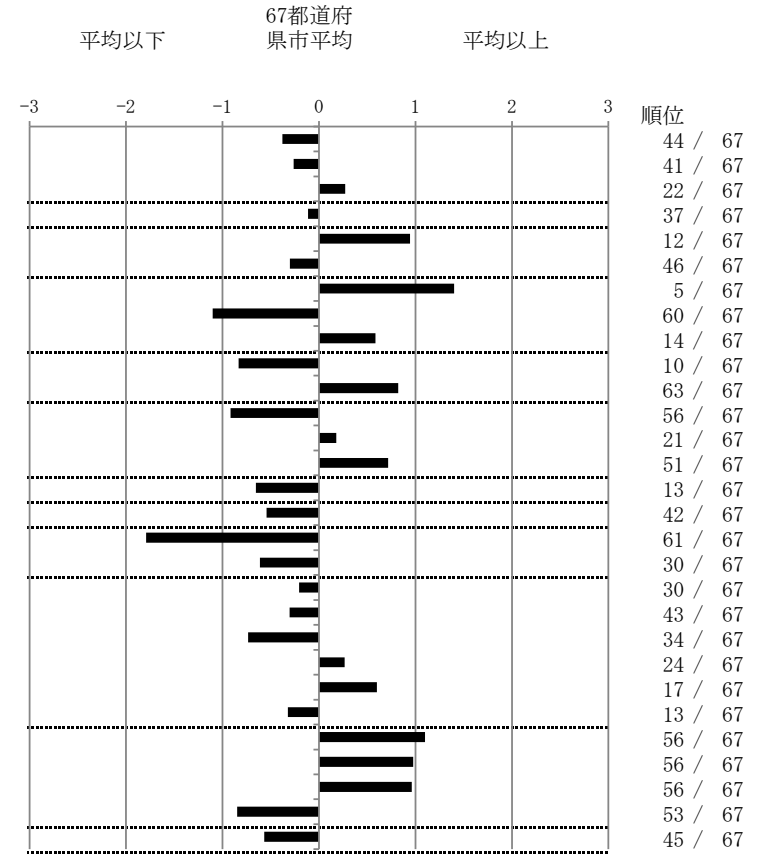
茨城県

人口	2,892,201
新登録者数	323
罹患率(10万対)	11.2
年末活動性結核者数	203
有病率(10万対)	7.0
年末総登録数	765

	単位	指標値	67都道府 県市平均	基準化 偏差
蔓延状況				
1 全結核罹患率	10万対	11.17	12.64	-0.38
2 喀痰塗抹陽性肺結核罹患率	10万対	4.39	4.84	-0.26
3 結核死亡率	10万対	2.00	1.81	0.27
潜在性結核感染症				
4 潜在性結核感染症治療対象者届出率	10万対	5.15	5.40	-0.11
患者背景				
5 新登録中外国出生者割合	%	12.69	8.04	0.94
6 新登録中65歳以上割合	%	68.11	70.79	-0.30
患者発見 発見の遅れ				
7 発病～初診2か月以上割合	%	29.58	18.75	1.40
8 初診～診断1か月以上割合	%	13.22	20.47	-1.10
9 発病～診断3か月以上割合	%	23.94	18.99	0.59
接触者健診				
10 新肺結核中接触者健診発見割合	%	5.73	3.82	0.83
11 新登録患者1名あたり接触者健診実施数	延人数	4.15	8.57	-0.82
診断				
12 新登録中肺外結核割合	%	18.89	23.62	-0.92
13 新肺結核中再治療割合	%	5.34	4.91	0.18
14 新肺結核中菌陽性割合	%	83.97	87.23	-0.72
治療				
15 新全結核80歳未満中7含む4剤処方割合	%	86.54	82.23	0.65
入院期間				
16 前年登録肺結核退院者入院期間中央値	日	56.00	63.74	-0.54
治療期間				
17 前年全結核治療完遂継続者治療期間中央値	日	228.00	266.00	-1.79
18 年末活動性全結核中2年以上治療割合	%	0.00	0.45	-0.61
治療成績				
19 肺喀塗陽性初回コホート治療成功割合	%	65.45	64.00	0.21
20 肺喀塗陽性初回コホート死亡割合	%	27.27	29.30	-0.30
21 肺喀塗陽性初回コホート失敗脱落割合	%	0.00	1.06	-0.74
22 肺喀塗陽性初回コホート転出割合	%	3.64	3.00	0.27
23 肺喀塗陽性初回コホート12か月超治療割合	%	3.64	2.28	0.60
24 肺喀塗陽性初回コホート判定不能割合	%	0.00	0.35	-0.32
情報管理				
25 新肺有症状中発見遅れ期間把握割合	%	37.37	62.84	-1.10
26 新肺結核中培養等検査結果把握割合	%	77.86	88.45	-0.98
27 新肺培養陽性中薬剤感受性結果把握割合	%	57.14	74.96	-0.96
28 年末総登録中病状不明割合	%	7.32	19.25	-0.85
その他				
29 年末活動性全結核中生活保護割合	%	3.45	6.04	-0.57

- 3. 結核死亡率は人口動態による。
- 11. この指標値は前年の成績であり、接触者健診実施数は地域保健・健康増進事業報告の接触者健診実施総数より抜粋した。
- 16. 前年の新登録肺結核患者で登録時入院患者が対象である。
- 17. 前年の新登録患者で登録時入院または外来の患者が対象である。
- 19～24. 前年の新登録肺結核初回治療患者が対象である。

指定都市別掲67都道府県市版



グラフと偏差の符号が逆：
 指標値番号：10, 11, 14, 15, 19, 25, 26, 27
 順位は指標値による降順位