

結核管理図

平成30年

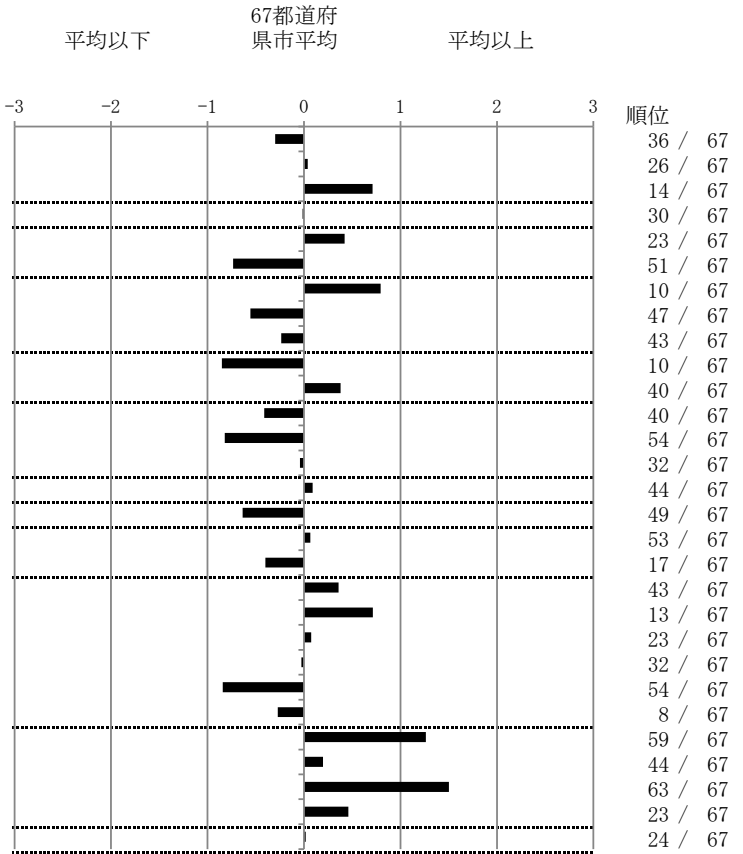
8

茨城県

		単位	指標値	67都道府 県市平均	基準化 偏差
人口	2,877,196				
新登録者数	304				
罹患率(10万対)	10.6				
年末活動性結核者数	174				
有病率(10万対)	6.0				
年末総登録数	682				
蔓延状況	1 全結核罹患率	10万対	10.57	11.62	-0.30
	2 喀痰塗抹陽性肺結核罹患率	10万対	4.34	4.28	0.04
	3 結核死亡率	10万対	2.16	1.76	0.71
潜在性結核感染症	4 潜在性結核感染症治療対象者届出率	10万対	5.49	5.52	-0.01
患者背景	5 新登録中外国出生者割合	%	12.17	9.71	0.42
	6 新登録中65歳以上割合	%	64.80	71.02	-0.73
患者発見 発見の遅れ	7 発病～初診2か月以上割合	%	26.23	18.09	0.79
	8 初診～診断1か月以上割合	%	17.53	21.03	-0.56
	9 発病～診断3か月以上割合	%	16.13	18.18	-0.24
接触者健診	10 新肺結核中接触者健診発見割合	%	6.33	3.99	0.85
	11 新登録患者1名あたり接触者健診実施数 延人数		6.99	8.50	-0.38
診断	12 新登録中肺外結核割合	%	22.04	24.47	-0.41
	13 新肺結核中再治療割合	%	2.95	5.09	-0.82
	14 新肺結核中菌陽性割合	%	88.19	88.00	0.04
治療 化療	15 新全結核80歳未満中Z含む4剤処方割合	%	81.41	82.14	-0.09
入院期間	16 前年登録肺結核退院者入院期間中央値	日	54.00	65.10	-0.63
治療期間	17 前年全結核治療完遂継続者治療期間中央値	日	268.50	267.16	0.07
	18 年末活動性全結核中2年以上治療割合	%	0.00	0.29	-0.40
治療成績	19 肺喀塗陽性初回コホート治療成功割合	%	61.67	64.10	-0.36
	20 肺喀塗陽性初回コホート死亡割合	%	34.17	29.08	0.71
	21 肺喀塗陽性初回コホート失敗脱落割合	%	0.83	0.75	0.07
	22 肺喀塗陽性初回コホート転出割合	%	2.50	2.56	-0.03
	23 肺喀塗陽性初回コホート12か月超治療割合	%	0.83	3.38	-0.84
	24 肺喀塗陽性初回コホート判定不能割合	%	0.00	0.13	-0.27
情報管理	25 新肺有症状中発見遅れ期間把握割合	%	36.47	68.94	-1.27
	26 新肺結核中培養等検査結果把握割合	%	89.45	91.05	-0.20
	27 新肺培養陽性中薬剤感受性結果把握割合	%	55.56	78.16	-1.50
	28 年末総登録中病状不明割合	%	24.49	18.29	0.46
その他	29 年末活動性全結核中生活保護割合	%	5.75	5.67	0.02

- 3. 結核死亡率は人口動態による。
- 11. この指標値は前年の成績であり、接触者健診実施数は地域保健・健康増進事業報告の接触者健診実施総数より抜粋した。
- 16. 前年の新登録肺結核患者で登録時入院患者が対象である。
- 17. 前年の新登録患者で登録時入院または外来の患者が対象である。
- 19～24. 前年の新登録喀痰塗抹陽性肺結核初回治療患者が対象である。

指定都市別掲67都道府県市版



グラフと偏差の符号が逆： 順位は指標値
指標値番号：10, 11, 14, 15, 19, 25, 26, 27 による降順位