

結核管理図

平成21年

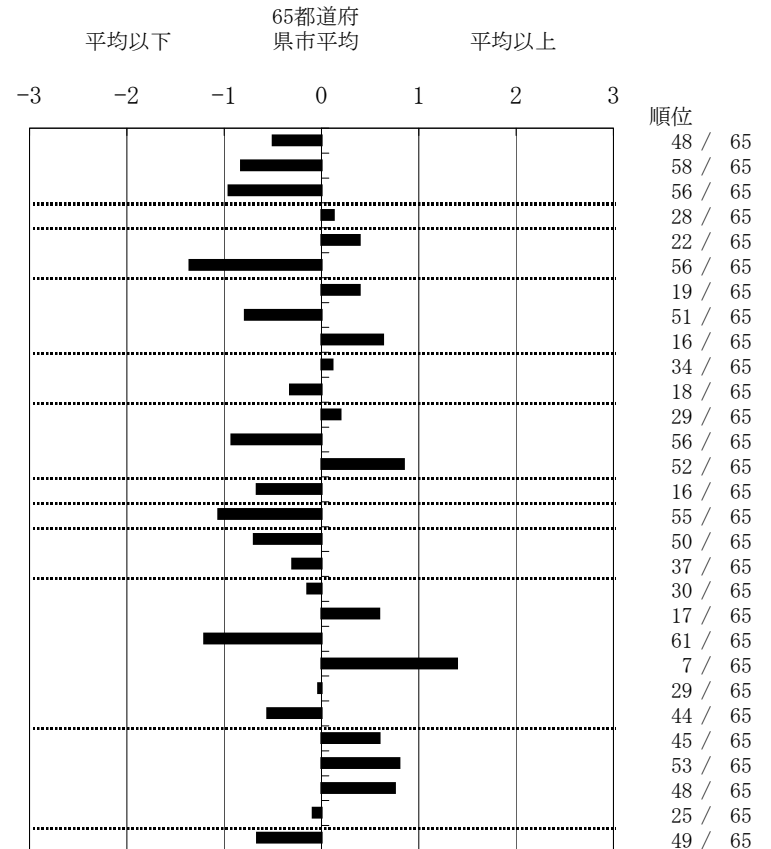
8

茨城県

		単位	指標値	65都道府 県市平均	基準化 偏差
人口	2,960,328				
新登録者数	446				
罹患率(10万対)	15.1				
年末活動性結核者数	302				
有病率(10万対)	10.2				
年末総登録数	1,091				
蔓延状況	1 全結核罹患率	10万対	15.07	18.00	-0.50
	2 喀痰塗抹陽性肺結核罹患率	10万対	4.90	7.19	-0.82
	3 結核死亡率	10万対	1.13	1.67	-0.95
潜在性結核感染症	4 潜在性結核感染症治療対象者届出率	10万対	3.04	2.88	0.13
患者背景	5 新登録中外国籍割合	%	4.71	3.69	0.39
	6 新登録中65歳以上割合	%	51.12	63.87	-1.36
患者発見 発見の遅れ	7 発病～初診2か月以上割合	%	19.66	17.15	0.39
	8 初診～診断1か月以上割合	%	16.31	21.47	-0.79
	9 発病～診断3か月以上割合	%	21.49	17.36	0.63
接触者健診	10 新肺結核中接触者健診発見割合	%	2.96	3.13	-0.11
	11 新登録患者1名あたり接触者健診実施数	延人数	9.32	7.81	0.32
診断	12 新登録中肺外結核割合	%	24.22	23.32	0.20
	13 新肺結核中再治療割合	%	4.73	8.02	-0.92
	14 新肺結核中菌陽性割合	%	79.29	83.84	-0.85
治療	15 新全結核80歳未満中Z含む4剤処方割合	%	81.98	76.31	0.67
入院期間	16 前年登録肺結核退院者入院期間中央値	日	52.50	69.35	-1.06
治療期間	17 前年全結核治療完遂継続者治療期間中央値	日	252.00	266.08	-0.69
	18 年末活動性全結核中2年以上治療割合	%	1.99	2.51	-0.30
治療成績	19 肺喀塗陽性初回コホート治療成功割合	%	49.25	47.96	0.14
	20 肺喀塗陽性初回コホート死亡割合	%	23.88	20.71	0.59
	21 肺喀塗陽性初回コホート失敗脱落割合	%	1.49	5.29	-1.20
	22 肺喀塗陽性初回コホート転出割合	%	5.22	2.44	1.39
	23 肺喀塗陽性初回コホート12か月超治療割合	%	11.94	12.10	-0.03
	24 肺喀塗陽性初回コホート判定不能割合	%	8.21	11.50	-0.56
情報管理	25 新肺有症状中発見遅れ期間把握割合	%	50.63	63.99	-0.60
	26 新肺結核中培養等検査結果把握割合	%	62.13	75.44	-0.80
	27 新肺培養陽性中薬剤感受性結果把握割合	%	39.31	56.09	-0.75
	28 年末総登録中病状不明割合	%	13.93	14.97	-0.09
その他	29 年末活動性全結核中生活保護割合	%	2.98	6.33	-0.66

- 3. 結核死亡率は人口動態による。
- 11. この指標値は前年の成績であり、接触者健診実施数は地域保健・健康増進事業報告の定期外健診実施総数より抜粋した。
- 16. 前年の新登録肺結核患者で登録時入院患者が対象である。
- 17. 前年の新登録患者で登録時入院または外来の患者が対象である。
- 19～24. 前年の新登録喀痰塗抹陽性肺結核初回治療患者が対象である。

指定都市別掲65都道府県市版



グラフと偏差の符号が逆：
指標値番号：10, 11, 14, 15, 19, 25, 26, 27

順位は指標値
による降順位