

結核管理図

平成23年

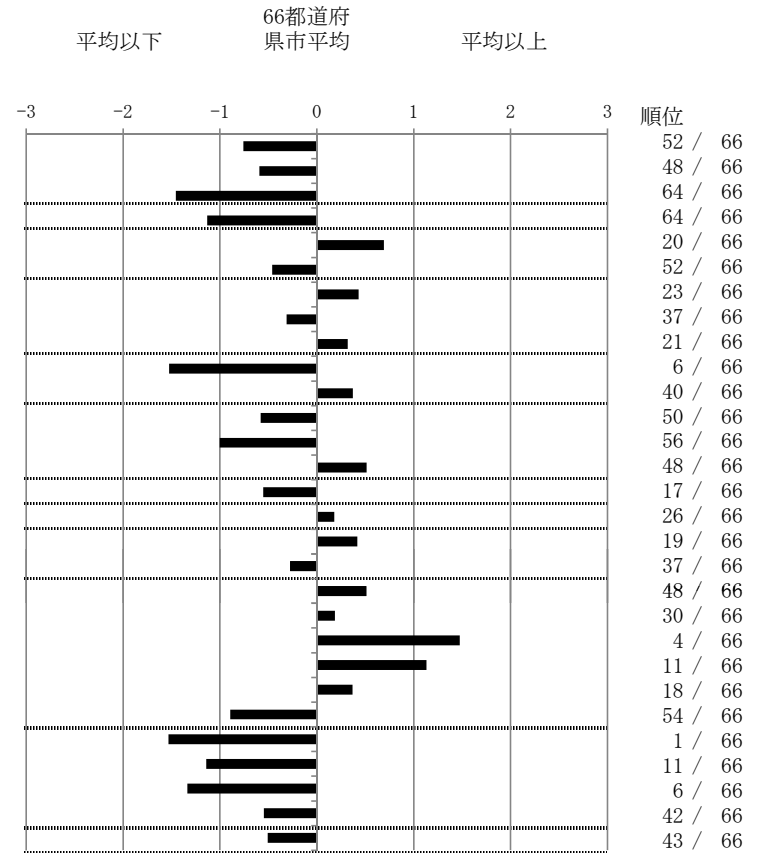
9

栃木県

		単位	指標値	66都道府 県市平均	基準化 偏差
人口	2,000,010				
新登録者数	260				
罹患率(10万対)	13.0				
年末活動性結核者数	215				
有病率(10万対)	10.7				
年末総登録数	652				
蔓延状況	1 全結核罹患率	10万対	13.00	16.97	-0.76
	2 喀痰塗抹陽性肺結核罹患率	10万対	5.05	6.41	-0.59
	3 結核死亡率	10万対	0.81	1.70	-1.45
潜在性結核感染症	4 潜在性結核感染症治療対象者届出率	10万対	3.10	7.81	-1.13
患者背景	5 新登録中外国籍割合	%	5.38	3.72	0.69
	6 新登録中65歳以上割合	%	60.77	64.97	-0.46
患者発見 発見の遅れ	7 発病～初診2か月以上割合	%	20.78	17.79	0.43
	8 初診～診断1か月以上割合	%	21.43	23.47	-0.31
	9 発病～診断3か月以上割合	%	20.78	18.27	0.32
接触者健診	10 新肺結核中接触者健診発見割合	%	9.22	4.54	1.52
	11 新登録患者1名あたり接触者健診実施数	延人数	5.10	6.36	-0.37
診断	12 新登録中肺外結核割合	%	20.77	23.74	-0.58
	13 新肺結核中再治療割合	%	4.85	7.68	-1.00
	14 新肺結核中菌陽性割合	%	81.07	83.50	-0.51
治療 化療	15 新全結核80歳未満中Z含む4剤処方割合	%	81.29	76.84	0.55
入院期間	16 前年登録肺結核退院者入院期間中央値	日	71.00	67.97	0.18
治療期間	17 前年全結核治療完遂継続者治療期間中央値	日	275.00	266.35	0.42
	18 年末活動性全結核中2年以上治療割合	%	1.40	1.77	-0.27
治療成績	19 肺喀塗陽性初回コホート治療成功割合	%	46.15	50.39	-0.51
	20 肺喀塗陽性初回コホート死亡割合	%	24.18	23.09	0.19
	21 肺喀塗陽性初回コホート失敗脱落割合	%	7.69	3.44	1.48
	22 肺喀塗陽性初回コホート転出割合	%	4.40	2.35	1.13
	23 肺喀塗陽性初回コホート12か月超治療割合	%	12.09	10.18	0.37
	24 肺喀塗陽性初回コホート判定不能割合	%	5.49	10.55	-0.89
情報管理	25 新肺有症状中発見遅れ期間把握割合	%	100.00	66.77	1.53
	26 新肺結核中培養等検査結果把握割合	%	96.12	79.04	1.14
	27 新肺培養陽性中薬剤感受性結果把握割合	%	91.18	65.71	1.34
	28 年末総登録中病状不明割合	%	6.60	11.95	-0.55
その他	29 年末活動性全結核中生活保護割合	%	3.72	6.34	-0.51

- 3. 結核死亡率は人口動態による。
- 11. この指標値は前年の成績であり、接触者健診実施数は地域保健・健康増進事業報告の定期外健診実施総数より抜粋した。
- 16. 前年の新登録肺結核患者で登録時入院患者が対象である。
- 17. 前年の新登録患者で登録時入院または外来の患者が対象である。
- 19～24. 前年の新登録肺結核初回治療患者が対象である。

指定都市別掲66都道府県市版



グラフと偏差の符号が逆：  
指標値番号：10, 11, 14, 15, 19, 25, 26, 27

順位は指標値  
による降順位