

結核管理図

平成24年

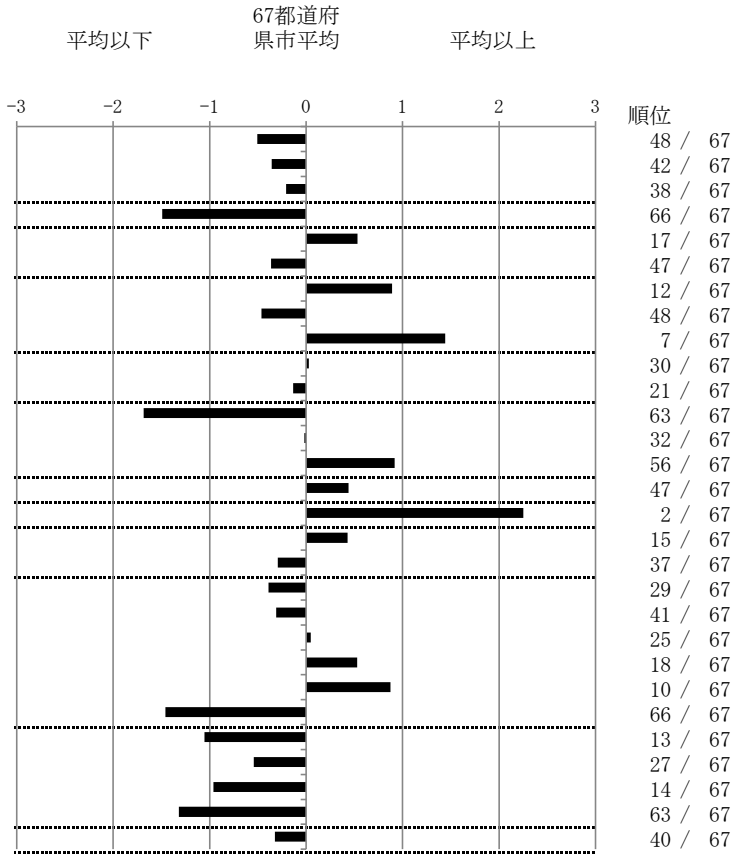
9

栃木県

		単位	指標値	67都道府 県市平均	基準化 偏差
人口	1,991,727				
新登録者数	266				
罹患率(10万対)	13.4				
年末活動性結核者数	183				
有病率(10万対)	9.2				
年末総登録数	591				
蔓延状況	1 全結核罹患率	10万対	13.36	15.92	-0.51
	2 喀痰塗抹陽性肺結核罹患率	10万対	5.32	6.11	-0.36
	3 結核死亡率	10万対	1.52	1.64	-0.21
潜在性結核感染症	4 潜在性結核感染症治療対象者届出率	10万対	2.66	6.88	-1.49
患者背景	5 新登録中外国出生者割合	%	6.39	4.71	0.53
	6 新登録中65歳以上割合	%	63.91	67.00	-0.36
患者発見 発見の遅れ	7 発病～初診2か月以上割合	%	22.97	17.10	0.89
	8 初診～診断1か月以上割合	%	18.67	21.67	-0.46
	9 発病～診断3か月以上割合	%	27.70	17.44	1.44
接触者健診	10 新肺結核中接触者健診発見割合	%	4.04	4.12	-0.03
	11 新登録患者1名あたり接触者健診実施数 延人数		10.11	9.40	0.13
診断	12 新登録中肺外結核割合	%	16.17	24.42	-1.68
	13 新肺結核中再治療割合	%	6.28	6.32	-0.02
	14 新肺結核中菌陽性割合	%	81.61	85.85	-0.92
治療 化療	15 新全結核80歳未満中Z含む4剤処方割合	%	75.00	78.03	-0.44
入院期間	16 前年登録肺結核退院者入院期間中央値	日	96.50	65.10	2.25
治療期間	17 前年全結核治療完遂継続者治療期間中央値	日	275.00	265.24	0.43
	18 年末活動性全結核中2年以上治療割合	%	1.09	1.52	-0.29
治療成績	19 肺喀塗陽性初回コホート治療成功割合	%	52.13	48.62	0.39
	20 肺喀塗陽性初回コホート死亡割合	%	22.34	24.26	-0.31
	21 肺喀塗陽性初回コホート失敗脱落割合	%	4.26	4.10	0.05
	22 肺喀塗陽性初回コホート転出割合	%	4.26	2.92	0.53
	23 肺喀塗陽性初回コホート12か月超治療割合	%	14.89	10.69	0.88
	24 肺喀塗陽性初回コホート判定不能割合	%	2.13	9.40	-1.46
情報管理	25 新肺有症状中発見遅れ期間把握割合	%	88.10	66.67	1.05
	26 新肺結核中培養等検査結果把握割合	%	90.13	82.46	0.54
	27 新肺培養陽性中薬剤感受性結果把握割合	%	84.35	64.06	0.96
	28 年末総登録中病状不明割合	%	6.77	25.83	-1.32
その他	29 年末活動性全結核中生活保護割合	%	4.92	6.52	-0.32

- 3. 結核死亡率は人口動態による。
- 11. この指標値は前年の成績であり、接触者健診実施数は地域保健・健康増進事業報告の定期外健診実施総数より抜粋した。
- 16. 前年の新登録肺結核患者で登録時入院患者が対象である。
- 17. 前年の新登録患者で登録時入院または外来の患者が対象である。
- 19～24. 前年の新登録肺結核初回治療患者が対象である。

指定都市別掲67都道府県市版



グラフと偏差の符号が逆：  
指標値番号：10, 11, 14, 15, 19, 25, 26, 27      順位は指標値  
による降順位