

結核管理図

平成26年

9

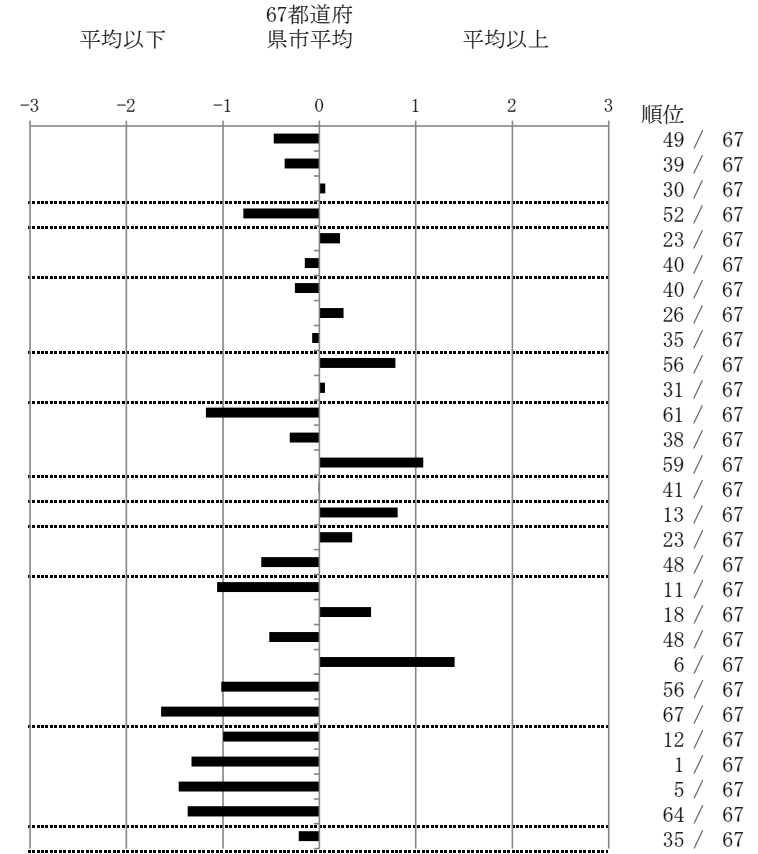
栃木県

| | |
|-----------|-----------|
| 人口 | 1,980,077 |
| 新登録者数 | 252 |
| 罹患率(10万対) | 12.7 |
| 年末活動性結核者数 | 184 |
| 有病率(10万対) | 9.3 |
| 年末総登録数 | 555 |

| | | 単位 | 指標値 | 67都道府 県市平均 | 基準化 偏差 | |
|-------------------------|------------------------|----------------------|--------|---------------|-----------|-------|
| 蔓延状況 | 1 全結核罹患率 | 10万対 | 12.73 | 14.82 | -0.47 | |
| | 2 喀痰塗抹陽性肺結核罹患率 | 10万対 | 5.10 | 5.84 | -0.36 | |
| | 3 結核死亡率 | 10万対 | 1.64 | 1.60 | 0.06 | |
| 潜在性結核感染症 患者背景 | 4 潜在性結核感染症治療対象者届出率 | 10万対 | 3.84 | 5.60 | -0.79 | |
| | 5 新登録中外国出生者割合 | % | 5.56 | 4.91 | 0.21 | |
| 患者発見 発見の遅れ | 6 新登録中65歳以上割合 | % | 68.65 | 69.83 | -0.15 | |
| | 7 発病～初診2か月以上割合 | % | 15.33 | 17.36 | -0.25 | |
| | 8 初診～診断1か月以上割合 | % | 22.98 | 21.55 | 0.25 | |
| | 9 発病～診断3か月以上割合 | % | 16.79 | 17.36 | -0.07 | |
| 接触者健診 | 10 新肺結核中接触者健診発見割合 | % | 1.94 | 4.00 | -0.79 | |
| | 11 新登録患者1名あたり接触者健診実施数 | 延人数 | 8.46 | 8.73 | -0.06 | |
| 診断 | 12 新登録中肺外結核割合 | % | 18.25 | 24.06 | -1.18 | |
| | 13 新肺結核中再治療割合 | % | 5.34 | 6.25 | -0.31 | |
| | 14 新肺結核中菌陽性割合 | % | 81.07 | 86.34 | -1.08 | |
| 治療 | 15 新全結核80歳未満中7含む4剤処方割合 | % | 79.58 | 79.51 | 0.01 | |
| | 16 前年登録肺結核退院者入院期間中央値 | 日 | 77.00 | 64.31 | 0.81 | |
| | 17 前年全結核治療完遂継続者治療期間中央値 | 日 | 274.00 | 267.55 | 0.34 | |
| | 18 年末活動性全結核中2年以上治療割合 | % | 0.54 | 1.22 | -0.60 | |
| | 治療成績 | 19 肺喀塗陽性初回コホート治療成功割合 | % | 56.63 | 47.43 | 1.06 |
| | | 20 肺喀塗陽性初回コホート死亡割合 | % | 26.51 | 23.05 | 0.54 |
| | | 21 肺喀塗陽性初回コホート失敗脱落割合 | % | 3.61 | 5.55 | -0.52 |
| | | 22 肺喀塗陽性初回コホート転出割合 | % | 6.02 | 2.90 | 1.40 |
| 23 肺喀塗陽性初回コホート12か月超治療割合 | % | 6.02 | 11.17 | -1.02 | | |
| 24 肺喀塗陽性初回コホート判定不能割合 | % | 1.20 | 9.90 | -1.64 | | |
| 情報管理 | 25 新肺有症状中発見遅れ期間把握割合 | % | 81.55 | 57.52 | 1.00 | |
| | 26 新肺結核中培養等検査結果把握割合 | % | 100.00 | 80.42 | 1.33 | |
| | 27 新肺培養陽性中薬剤感受性結果把握割合 | % | 94.48 | 64.90 | 1.46 | |
| | 28 年末総登録中病状不明割合 | % | 5.23 | 23.96 | -1.36 | |
| その他 | 29 年末活動性全結核中生活保護割合 | % | 5.43 | 6.39 | -0.21 | |

- 3. 結核死亡率は人口動態による。
- 11. この指標値は前年の成績であり、接触者健診実施数は地域保健・健康増進事業報告の接触者健診実施総数より抜粋した。
- 16. 前年の新登録肺結核患者で登録時入院患者が対象である。
- 17. 前年の新登録患者で登録時入院または外来の患者が対象である。
- 19～24. 前年の新登録喀痰塗抹陽性肺結核初回治療患者が対象である。

指定都市別掲67都道府県市版



グラフと偏差の符号が逆：
指標値番号：10, 11, 14, 15, 19, 25, 26, 27
順位は指標値による降順位