

結核管理図

平成28年

9

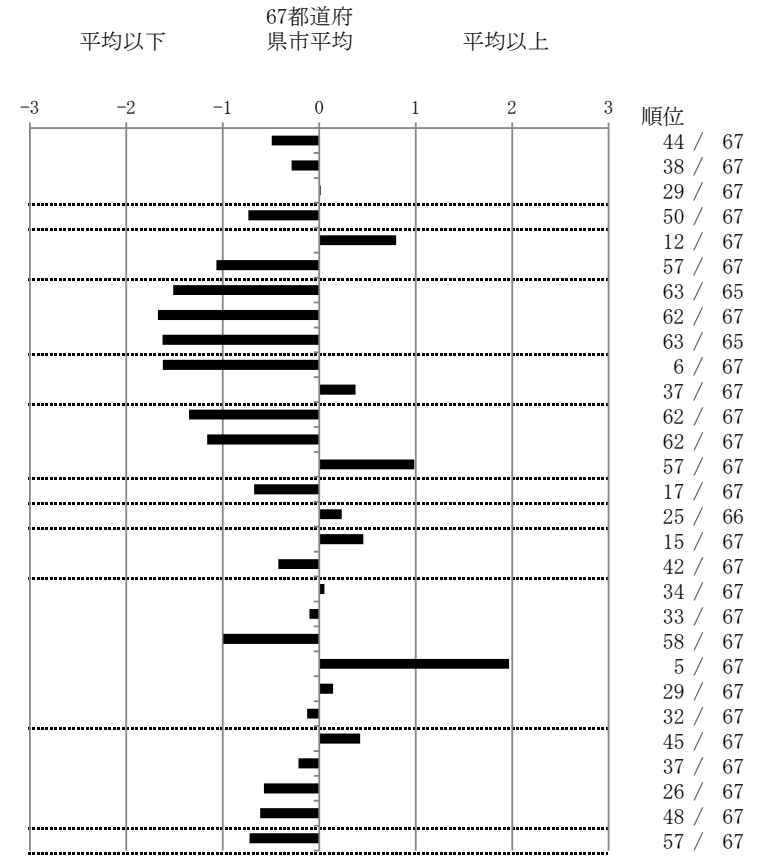
栃木県

人口	1,966,032
新登録者数	218
罹患率(10万対)	11.1
年末活動性結核者数	166
有病率(10万対)	8.4
年末総登録数	536

	単位	指標値	67都道府 県市平均	基準化 偏差
蔓延状況				
1 全結核罹患率	10万対	11.09	13.04	-0.49
2 喀痰塗抹陽性肺結核罹患率	10万対	4.48	4.99	-0.29
3 結核死亡率	10万対	1.50	1.49	0.02
潜在性結核感染症				
4 潜在性結核感染症治療対象者届出率	10万対	3.81	5.39	-0.73
患者背景				
5 新登録中外国出生者割合	%	10.09	6.89	0.80
6 新登録中65歳以上割合	%	62.84	71.89	-1.07
患者発見 発見の遅れ				
7 発病～初診2か月以上割合	%	2.86	15.99	-1.51
8 初診～診断1か月以上割合	%	11.11	20.76	-1.67
9 発病～診断3か月以上割合	%	2.82	15.61	-1.62
接触者健診				
10 新肺結核中接触者健診発見割合	%	8.33	3.63	1.62
11 新登録患者1名あたり接触者健診実施数	延人数	7.09	8.68	-0.38
診断				
12 新登録中肺外結核割合	%	17.43	23.92	-1.35
13 新肺結核中再治療割合	%	2.22	5.19	-1.16
14 新肺結核中菌陽性割合	%	82.78	87.59	-0.99
治療				
15 新全結核80歳未満中Z含2・4剤処方割合	%	85.71	80.98	0.67
入院期間	日	68.00	64.28	0.23
治療期間	日	277.00	267.62	0.46
17 前年全結核治療完遂継続者治療期間中央値	日	277.00	267.62	0.46
18 年末活動性全結核中2年以上治療割合	%	0.60	1.09	-0.42
治療成績				
19 肺喀塗陽性初回コホート治療成功割合	%	45.88	46.40	-0.05
20 肺喀塗陽性初回コホート死亡割合	%	23.53	24.14	-0.10
21 肺喀塗陽性初回コホート失敗脱落割合	%	1.18	4.83	-1.00
22 肺喀塗陽性初回コホート転出割合	%	8.24	3.19	1.97
23 肺喀塗陽性初回コホート12か月超治療割合	%	9.41	8.70	0.14
24 肺喀塗陽性初回コホート判定不能割合	%	11.76	12.75	-0.13
情報管理				
25 新肺有症状中発見遅れ期間把握割合	%	51.45	62.40	-0.42
26 新肺結核中培養等検査結果把握割合	%	89.44	86.73	0.21
27 新肺培養陽性中薬剤感受性結果把握割合	%	82.54	69.36	0.57
28 年末総登録中病状不明割合	%	11.94	19.85	-0.61
その他				
29 年末活動性全結核中生活保護割合	%	1.81	5.24	-0.72

- 3. 結核死亡率は人口動態による。
- 11. この指標値は前年の成績であり、接触者健診実施数は地域保健・健康増進事業報告の接触者健診実施総数より抜粋した。
- 16. 前年の新登録肺結核患者で登録時入院患者が対象である。
- 17. 前年の新登録患者で登録時入院または外来の患者が対象である。
- 19～24. 前年の新登録喀痰塗抹陽性肺結核初回治療患者が対象である。

指定都市別掲67都道府県市版



グラフと偏差の符号が逆：
指標値番号：10, 11, 14, 15, 19, 25, 26, 27
順位は指標値による降順位