

結核管理図

平成29年

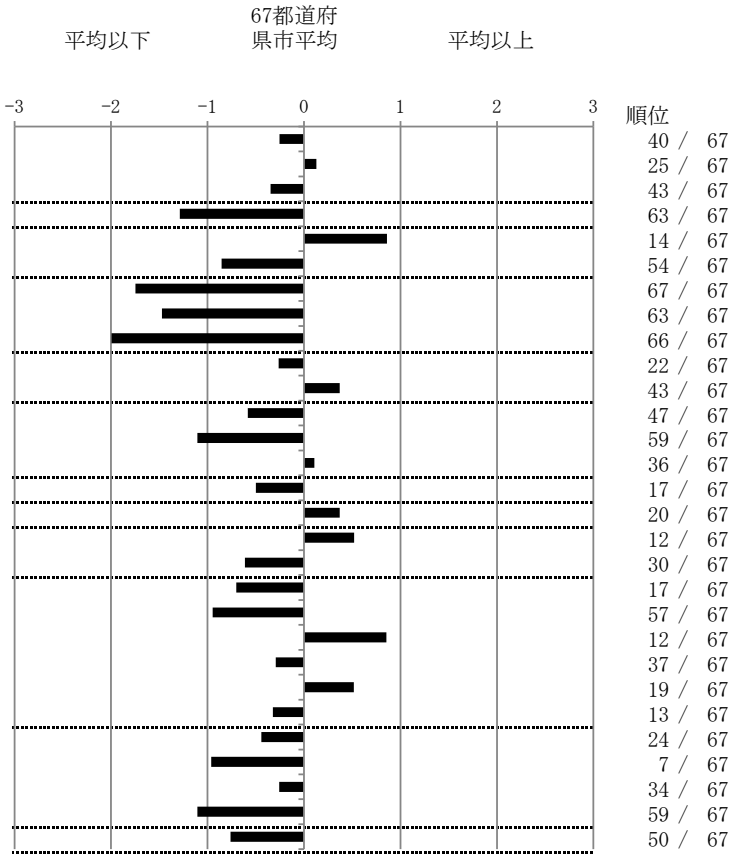
9

栃木県

		単位	指標値	67都道府 県市平均	基準化 偏差	
人口			1,956,910			
新登録者数			228			
罹患率(10万対)			11.7			
年末活動性結核者数			156			
有病率(10万対)			8.0			
年末総登録数			512			
蔓延状況	1	10万対	全結核罹患率	11.65	12.64	-0.25
	2	10万対	喀痰塗抹陽性肺結核罹患率	5.06	4.84	0.13
	3	10万対	結核死亡率	1.55	1.81	-0.35
潜在性結核感染症	4	10万対	潜在性結核感染症治療対象者届出率	2.56	5.40	-1.29
患者背景	5	%	新登録中外国出生者割合	12.28	8.04	0.86
	6	%	新登録中65歳以上割合	63.16	70.79	-0.86
患者発見 発見の遅れ	7	%	発病～初診2か月以上割合	5.26	18.75	-1.75
	8	%	初診～診断1か月以上割合	10.77	20.47	-1.47
	9	%	発病～診断3か月以上割合	2.11	18.99	-2.00
接触者健診	10	%	新肺結核中接触者健診発見割合	4.42	3.82	0.26
	11	延人数	新登録患者1名あたり接触者健診実施数	6.58	8.57	-0.37
診断	12	%	新登録中肺外結核割合	20.61	23.62	-0.58
	13	%	新肺結核中再治療割合	2.21	4.91	-1.10
	14	%	新肺結核中菌陽性割合	86.74	87.23	-0.11
治療	15	%	化療 新全結核80歳未満中Z含む4剤処方割合	85.52	82.23	0.50
	16	日	入院期間 前年登録肺結核退院者入院期間中央値	69.00	63.74	0.37
	17	日	治療期間 前年全結核治療完遂継続者治療期間中央値	277.00	266.00	0.52
	18	%	年末活動性全結核中2年以上治療割合	0.00	0.45	-0.61
治療成績	19	%	肺喀塗陽性初回コホート治療成功割合	68.97	64.00	0.70
	20	%	肺喀塗陽性初回コホート死亡割合	22.99	29.30	-0.95
	21	%	肺喀塗陽性初回コホート失敗脱落割合	2.30	1.06	0.85
	22	%	肺喀塗陽性初回コホート転出割合	2.30	3.00	-0.29
	23	%	肺喀塗陽性初回コホート12か月超治療割合	3.45	2.28	0.52
	24	%	肺喀塗陽性初回コホート判定不能割合	0.00	0.35	-0.32
情報管理	25	%	新肺有症状中発見遅れ期間把握割合	73.08	62.84	0.44
	26	%	新肺結核中培養等検査結果把握割合	98.90	88.45	0.96
	27	%	新肺培養陽性中薬剤感受性結果把握割合	79.72	74.96	0.26
	28	%	年末総登録中病状不明割合	3.71	19.25	-1.10
その他	29	%	年末活動性全結核中生活保護割合	2.56	6.04	-0.76

- 3. 結核死亡率は人口動態による。
- 11. この指標値は前年の成績であり、接触者健診実施数は地域保健・健康増進事業報告の接触者健診実施総数より抜粋した。
- 16. 前年の新登録肺結核患者で登録時入院患者が対象である。
- 17. 前年の新登録患者で登録時入院または外来の患者が対象である。
- 19～24. 前年の新登録喀痰塗抹陽性肺結核初回治療患者が対象である。

指定都市別掲67都道府県市版



グラフと偏差の符号が逆：
指標値番号：10, 11, 14, 15, 19, 25, 26, 27 順位は指標値
による降順位