

結核管理図

平成30年

9

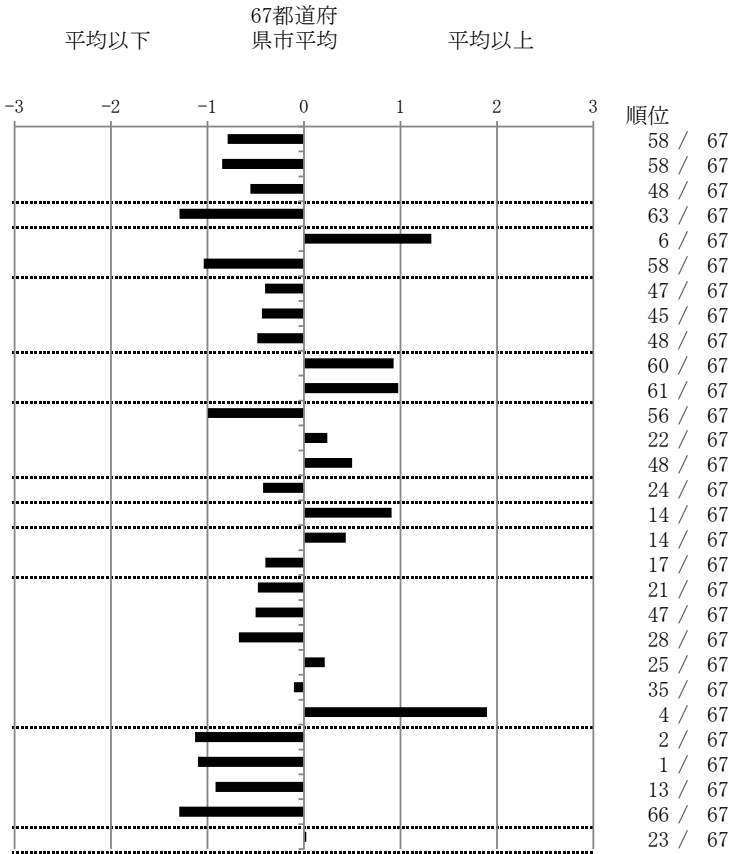
栃木県

人口	1,945,954
新登録者数	172
罹患率(10万対)	8.8
年末活動性結核者数	104
有病率(10万対)	5.3
年末総登録数	427

	単位	指標値	67都道府 県市平均	基準化 偏差
蔓延状況				
1 全結核罹患率	10万対	8.84	11.62	-0.79
2 喀痰塗抹陽性肺結核罹患率	10万対	2.98	4.28	-0.85
3 結核死亡率	10万対	1.46	1.76	-0.55
潜在性結核感染症				
4 潜在性結核感染症治療対象者届出率	10万対	2.67	5.52	-1.29
患者背景				
5 新登録中外国出生者割合	%	17.44	9.71	1.32
6 新登録中65歳以上割合	%	62.21	71.02	-1.04
患者発見 発見の遅れ				
7 発病～初診2か月以上割合	%	13.98	18.09	-0.40
8 初診～診断1か月以上割合	%	18.28	21.03	-0.44
9 発病～診断3か月以上割合	%	13.98	18.18	-0.48
接触者健診				
10 新肺結核中接触者健診発見割合	%	1.43	3.99	-0.93
11 新登録患者1名あたり接触者健診実施数	延人数	4.62	8.50	-0.98
診断				
12 新登録中肺外結核割合	%	18.60	24.47	-1.00
13 新肺結核中再治療割合	%	5.71	5.09	0.24
14 新肺結核中菌陽性割合	%	85.71	88.00	-0.50
治療				
15 全結核80歳未満中Z含む4剤処方割合	%	85.59	82.14	0.42
入院期間				
16 前年登録肺結核退院者入院期間中央値	日	81.00	65.10	0.91
治療期間				
17 前年全結核治療完遂継続者治療期間中央値	日	276.00	267.16	0.43
18 年末活動性全結核中2年以上治療割合	%	0.00	0.29	-0.40
治療成績				
19 肺喀塗陽性初回コホート治療成功割合	%	67.35	64.10	0.48
20 肺喀塗陽性初回コホート死亡割合	%	25.51	29.08	-0.50
21 肺喀塗陽性初回コホート失敗脱落割合	%	0.00	0.75	-0.67
22 肺喀塗陽性初回コホート転出割合	%	3.06	2.56	0.22
23 肺喀塗陽性初回コホート12か月超治療割合	%	3.06	3.38	-0.10
24 肺喀塗陽性初回コホート判定不能割合	%	1.02	0.13	1.90
情報管理				
25 新肺有症状中発見遅れ期間把握割合	%	97.89	68.94	1.13
26 新肺結核中培養等検査結果把握割合	%	100.00	91.05	1.10
27 新肺培養陽性中薬剤感受性結果把握割合	%	91.96	78.16	0.92
28 年末総登録中病状不明割合	%	0.94	18.29	-1.29
その他				
29 年末活動性全結核中生活保護割合	%	5.77	5.67	0.02

- 3. 結核死亡率は人口動態による。
- 11. この指標値は前年の成績であり、接触者健診実施数は地域保健・健康増進事業報告の接触者健診実施総数より抜粋した。
- 16. 前年の新登録肺結核患者で登録時入院患者が対象である。
- 17. 前年の新登録患者で登録時入院または外来の患者が対象である。
- 19～24. 前年の新登録肺結核初回治療患者が対象である。

指定都市別掲67都道府県市版



グラフと偏差の符号が逆：
 指標値番号：10, 11, 14, 15, 19, 25, 26, 27
 順位は指標値による降順位