

結核管理図

2019年

9

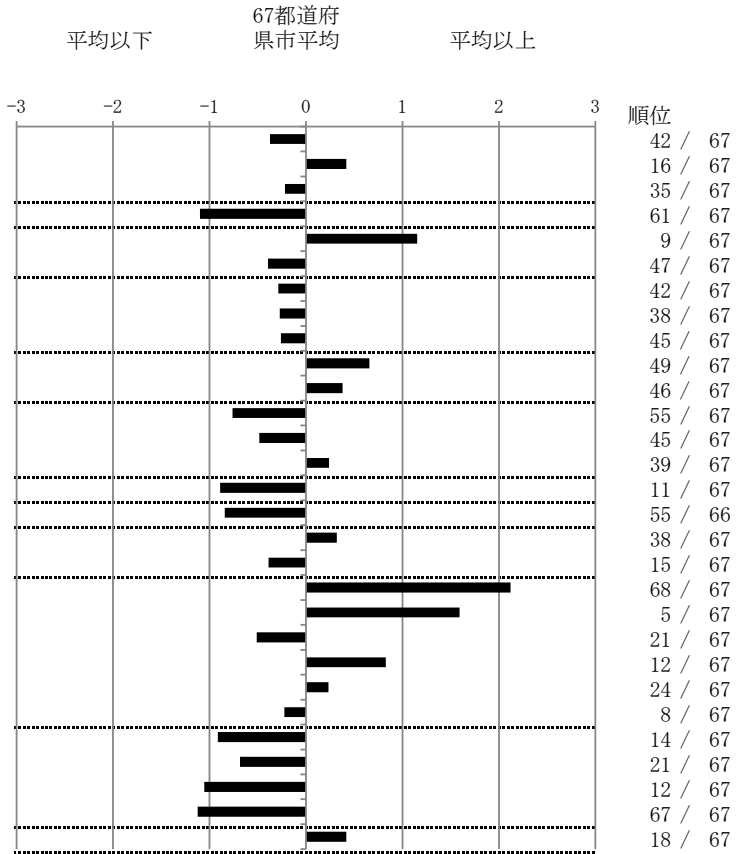
栃木県

人口	1,933,990
新登録者数	188
罹患率(10万対)	9.7
年末活動性結核者数	135
有病率(10万対)	7.0
年末総登録数	396

	単位	指標値	67都道府 県市平均	基準化 偏差
蔓延状況				
1 全結核罹患率	10万対	9.72	10.93	-0.37
2 喀痰塗抹陽性肺結核罹患率	10万対	4.60	3.97	0.42
3 結核死亡率	10万対	1.57	1.72	-0.22
潜在性結核感染症				
4 潜在性結核感染症治療対象者届出率	10万対	3.41	5.75	-1.10
患者背景				
5 新登録中外国出生者割合	%	16.49	9.73	1.15
6 新登録中65歳以上割合	%	67.55	70.80	-0.39
患者発見 発見の遅れ				
7 発病～初診2か月以上割合	%	16.00	19.06	-0.29
8 初診～診断1か月以上割合	%	18.35	20.12	-0.27
9 発病～診断3か月以上割合	%	16.00	19.00	-0.26
接触者健診				
10 新肺結核中接触者健診発見割合	%	2.68	5.24	-0.66
11 新登録患者1名あたり接触者健診実施数	延人数	6.80	8.49	-0.38
診断				
12 新登録中肺外結核割合	%	20.74	25.01	-0.76
13 新肺結核中再治療割合	%	3.36	4.69	-0.48
14 新肺結核中菌陽性割合	%	85.91	87.13	-0.24
治療				
15 全結核80歳未満中7含む4剤処方割合	%	90.52	84.89	0.89
入院期間				
16 前年登録肺結核退院者入院期間中央値	日	52.00	63.20	-0.84
治療期間				
17 前年全結核治療完遂継続者治療期間中央値	日	271.00	263.40	0.32
18 年末活動性全結核中2年以上治療割合	%	0.00	0.21	-0.39
治療成績				
19 肺喀塗陽性初回コホート治療成功割合	%	44.44	60.18	-2.12
20 肺喀塗陽性初回コホート死亡割合	%	44.44	30.80	1.59
21 肺喀塗陽性初回コホート失敗脱落割合	%	0.00	0.57	-0.51
22 肺喀塗陽性初回コホート転出割合	%	3.70	1.98	0.83
23 肺喀塗陽性初回コホート12か月超治療割合	%	7.41	6.26	0.23
24 肺喀塗陽性初回コホート判定不能割合	%	0.00	0.20	-0.22
情報管理				
25 新肺有症状中発見遅れ期間把握割合	%	89.29	66.39	0.91
26 新肺結核中培養等検査結果把握割合	%	95.97	86.85	0.68
27 新肺培養陽性中薬剤感受性結果把握割合	%	94.69	73.92	1.05
28 年末総登録中病状不明割合	%	1.01	17.13	-1.12
その他				
29 年末活動性全結核中生活保護割合	%	7.41	5.57	0.42

- 3. 結核死亡率は人口動態による。
- 11. この指標値は前年の成績であり、接触者健診実施数は地域保健・健康増進事業報告の接触者健診実施総数より抜粋した。
- 16. 前年の新登録肺結核患者で登録時入院患者が対象である。
- 17. 前年の新登録患者で登録時入院または外来の患者が対象である。
- 19～24. 前年の新登録肺結核初回治療患者が対象である。

指定都市別掲67都道府県市版



グラフと偏差の符号が逆：
 指標値番号：10, 11, 14, 15, 19, 25, 26, 27
 順位は指標値による降順位