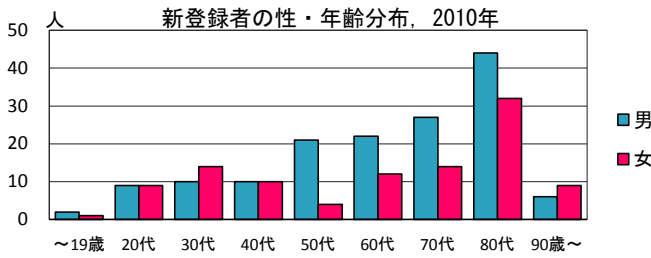
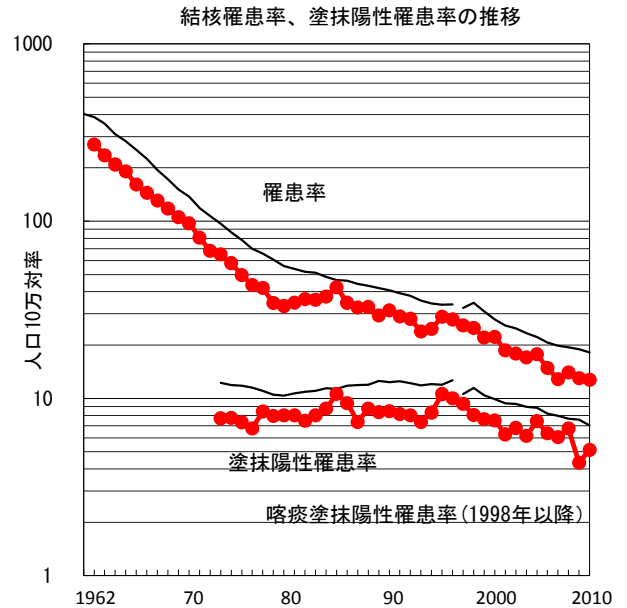
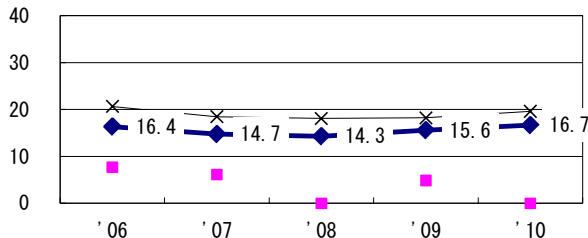


2010年 疫学統計			
人口	2,007,014	人	(全国)
新登録中外国人	16	名	6.3% (4.1%)
新登録中ホームレス経験あり	4	名	1.6% (1.4%)
新登録30-59歳男中無職かつ生保	2	名	4.9% (10.8%)

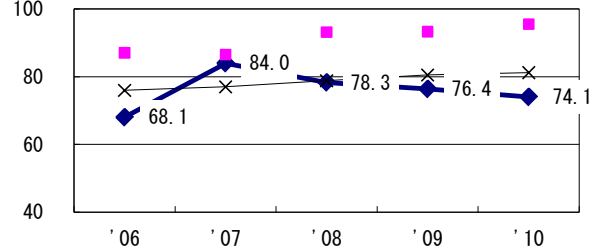
年次推移(年)	'06	'07	'08	'09	'10
新登録数	299	259	282	261	256
人口10万対率	14.8	12.9	14.0	13.0	12.8
新登録肺結核喀痰塗抹陽性数	128	122	136	87	103
人口10万対率	6.4	6.1	6.8	4.3	5.1



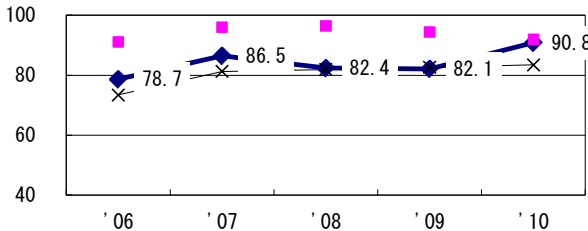
新登録有症状肺結核中発見の遅れ3か月以上割合



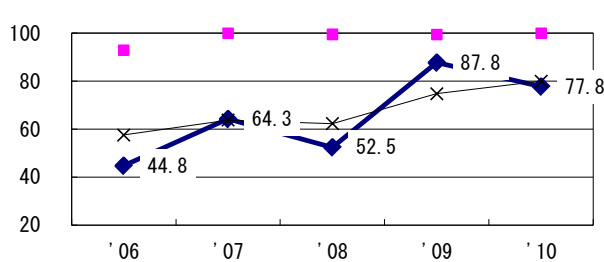
新登録80歳未満全結核中PZAを加えた4剤処方割合 (化療無し・不明除く*)



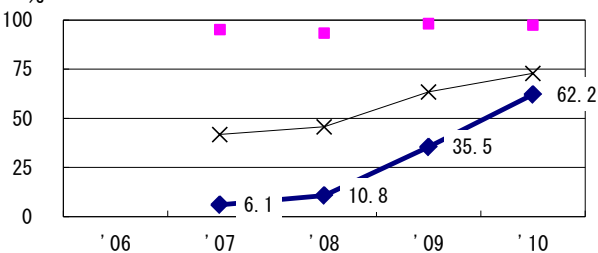
新登録肺結核中菌陽性割合



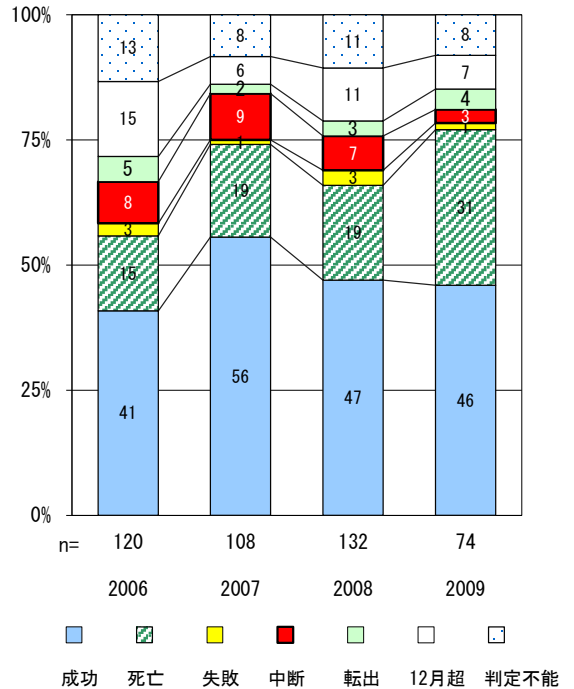
新登録肺結核中培養検査結果把握 (陽性/陰性) 割合



新登録肺結核培養陽性中薬剤感受性結果入力割合



前年登録喀痰塗抹陽性初回治療者の治療成績



	'06	'07	'08	'09	'10	登録年	'07	'08	'09	全国
† 発見の遅れ情報不明 (%)	0.6	7.1	65.2	50.3	16.9	前年登録者全結核治療期間中央値 (日)	270	267	270	(270)
‡ 化療無し・不明 (%)	17.3	11.4	9.3	4.2	4.2	前年登録者肺結核退院者入院期間中央値 (日)	78	78	80	(68)