

結核管理図

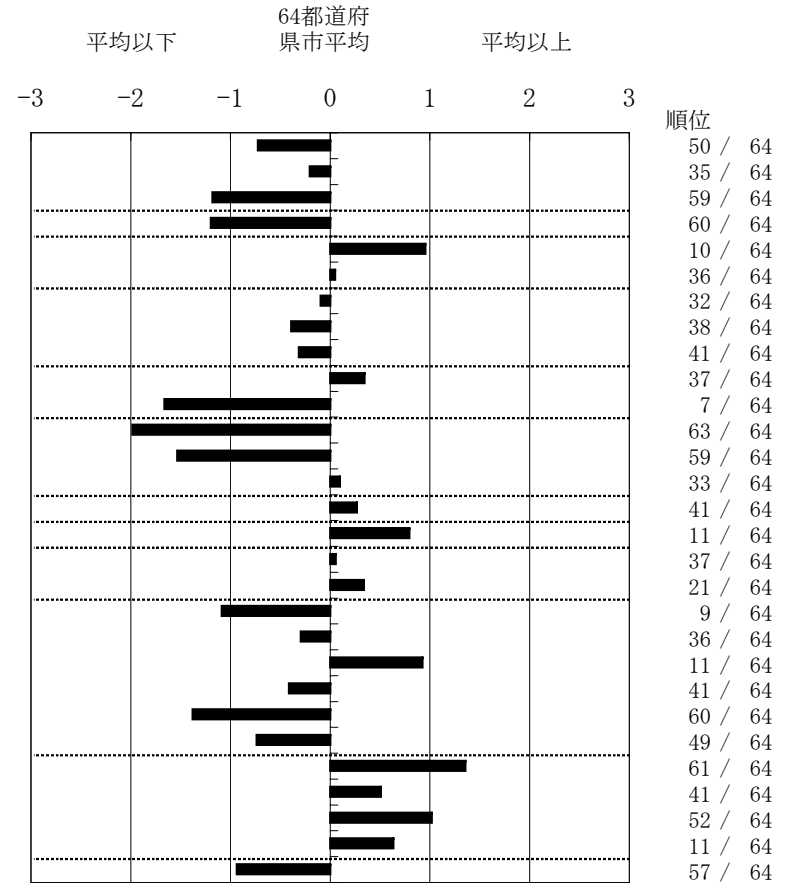
平成20年

指定都市別掲64都道府県市版

9

栃木県

	単位	指標値	64都道府	基準化	順位
			県市平均	偏差	
人口					
新登録者数					
罹患率(10万対)					
年末活動性結核者数					
有病率(10万対)					
年末総登録数					
<hr/>					
蔓延状況	1 全結核罹患率	10万対	14.02	18.49	-0.72
	2 喀痰塗抹陽性肺結核罹患率	10万対	6.76	7.31	-0.20
	3 結核死亡率	10万対	0.96	1.69	-1.18
潜在性結核感染症	4 潜在性結核感染症治療対象者届出率	10万対	0.85	3.47	-1.20
患者背景	5 新登録中外国籍割合	%	6.03	3.63	0.96
	6 新登録中65歳以上割合	%	62.41	61.92	0.05
患者発見 発見の遅れ	7 発病～初診2か月以上割合	%	16.18	16.76	-0.10
	8 初診～診断1か月以上割合	%	17.68	20.36	-0.39
	9 発病～診断3か月以上割合	%	14.29	16.17	-0.31
接触者健診	10 新肺結核中接触者健診発見割合	%	2.87	3.56	-0.34
	11 新登録患者1名あたり接触者健診実施数 延人数		4.76	2.76	1.66
診断	12 新登録中肺外結核割合	%	13.48	22.89	-1.98
	13 新肺結核中再治療割合	%	3.28	8.18	-1.53
	14 新肺結核中菌陽性割合	%	82.38	82.88	-0.10
治療	15 新全結核80歳未満中Z含む4剤処方割合	%	71.04	73.38	-0.27
	16 前年登録肺結核退院者入院期間中央値	日	78.00	66.31	0.80
	17 前年全結核治療完遂継続者治療期間中央値	日	270.00	268.62	0.06
	18 年末活動性全結核中2年以上治療割合	%	3.24	2.65	0.34
治療成績	19 肺喀塗陽性初回コホート治療成功割合	%	55.56	44.84	1.09
	20 肺喀塗陽性初回コホート死亡割合	%	18.52	19.95	-0.29
	21 肺喀塗陽性初回コホート失敗脱落割合	%	10.19	6.44	0.93
	22 肺喀塗陽性初回コホート転出割合	%	1.85	2.74	-0.41
	23 肺喀塗陽性初回コホート12か月超治療割合	%	5.56	12.40	-1.38
	24 肺喀塗陽性初回コホート判定不能割合	%	8.33	13.63	-0.74
情報管理	25 新肺有症状中発見遅れ期間把握割合	%	34.83	64.86	-1.36
	26 新肺結核中培養等検査結果把握割合	%	52.46	62.48	-0.51
	27 新肺培養陽性中薬剤感受性結果把握割合	%	10.78	35.99	-1.02
	28 年末総登録中病状不明割合	%	23.33	15.98	0.63
その他	29 年末活動性全結核中生活保護割合	%	1.39	5.81	-0.94



- 3. 結核死亡率は人口動態による。
- 11. この指標値は前年の成績であり、接触者検診実施数は地域保健・老人保健事業報告の定期外患者家族検診実施数より抜粋した。
- 16. 前年の新登録肺結核患者で登録時入院患者が対象である。
- 17. 前年の新登録患者で登録時入院または外来の患者が対象である。
- 19～24. 前年の新登録喀痰塗抹陽性肺結核初回治療患者が対象である。

グラフと偏差の符号が逆： 順位は指標値
 指標値番号：10, 11, 14, 15, 19, 25, 26, 27 による降順位