

結核管理図

平成21年

9

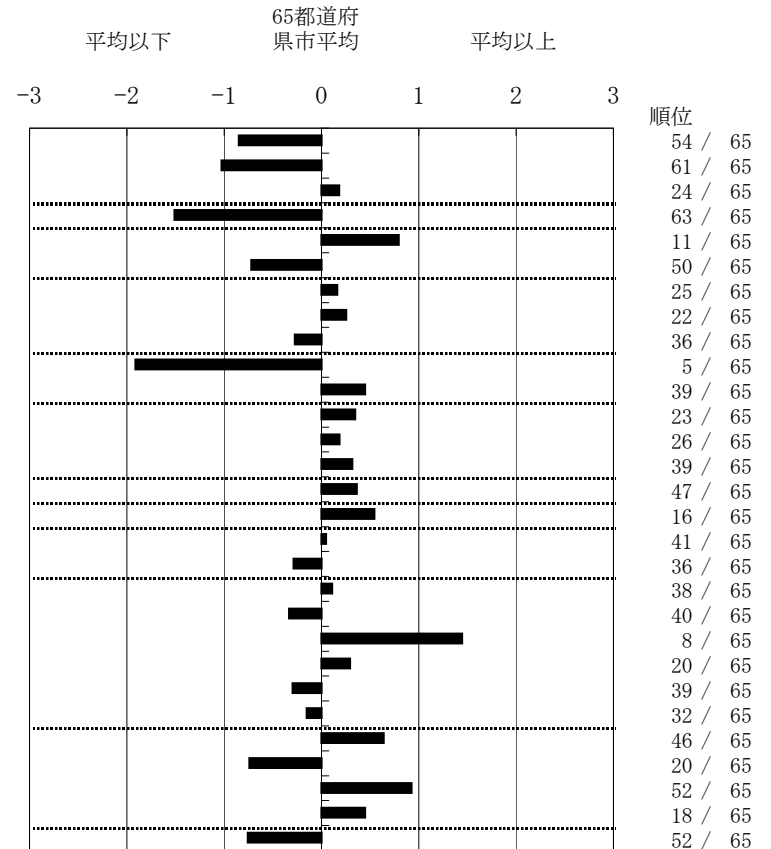
栃木県

人口	2,005,939
新登録者数	261
罹患率(10万対)	13.0
年末活動性結核者数	199
有病率(10万対)	9.9
年末総登録数	852

	単位	指標値	65都道府 県市平均	基準化 偏差
蔓延状況				
1 全結核罹患率	10万対	13.01	18.00	-0.85
2 喀痰塗抹陽性肺結核罹患率	10万対	4.34	7.19	-1.03
3 結核死亡率	10万対	1.77	1.67	0.18
潜在性結核感染症				
4 潜在性結核感染症治療対象者届出率	10万対	0.90	2.88	-1.51
患者背景				
5 新登録中外国籍割合	%	5.75	3.69	0.79
6 新登録中65歳以上割合	%	57.09	63.87	-0.72
患者発見 発見の遅れ				
7 発病～初診2か月以上割合	%	18.18	17.15	0.16
8 初診～診断1か月以上割合	%	23.13	21.47	0.25
9 発病～診断3か月以上割合	%	15.58	17.36	-0.27
接触者健診				
10 新肺結核中接触者健診発見割合	%	6.12	3.13	1.91
11 新登録患者1名あたり接触者健診実施数	延人数	5.71	7.81	-0.45
診断				
12 新登録中肺外結核割合	%	24.90	23.32	0.35
13 新肺結核中再治療割合	%	8.67	8.02	0.18
14 新肺結核中菌陽性割合	%	82.14	83.84	-0.32
治療				
15 新全結核80歳未満中Z含む4剤処方割合	%	73.21	76.31	-0.36
入院期間				
16 前年登録肺結核退院者入院期間中央値	日	78.00	69.35	0.54
治療期間				
17 前年全結核治療完遂継続者治療期間中央値	日	267.00	266.08	0.05
18 年末活動性全結核中2年以上治療割合	%	2.01	2.51	-0.29
治療成績				
19 肺喀塗陽性初回コホート治療成功割合	%	46.97	47.96	-0.11
20 肺喀塗陽性初回コホート死亡割合	%	18.94	20.71	-0.33
21 肺喀塗陽性初回コホート失敗脱落割合	%	9.85	5.29	1.44
22 肺喀塗陽性初回コホート転出割合	%	3.03	2.44	0.29
23 肺喀塗陽性初回コホート12か月超治療割合	%	10.61	12.10	-0.30
24 肺喀塗陽性初回コホート判定不能割合	%	10.61	11.50	-0.15
情報管理				
25 新肺有症状中発見遅れ期間把握割合	%	49.68	63.99	-0.64
26 新肺結核中培養等検査結果把握割合	%	87.76	75.44	0.74
27 新肺培養陽性中薬剤感受性結果把握割合	%	35.48	56.09	-0.93
28 年末総登録中病状不明割合	%	20.19	14.97	0.45
その他				
29 年末活動性全結核中生活保護割合	%	2.51	6.33	-0.76

- 3. 結核死亡率は人口動態による。
- 11. この指標値は前年の成績であり、接触者健診実施数は地域保健・健康増進事業報告の定期外健診実施総数より抜粋した。
- 16. 前年の新登録肺結核患者で登録時入院患者が対象である。
- 17. 前年の新登録患者で登録時入院または外来の患者が対象である。
- 19～24. 前年の新登録肺結核初回治療患者が対象である。

指定都市別掲65都道府県市版



グラフと偏差の符号が逆：
指標値番号：10, 11, 14, 15, 19, 25, 26, 27

順位は指標値
による降順位