

結核管理図

平成22年

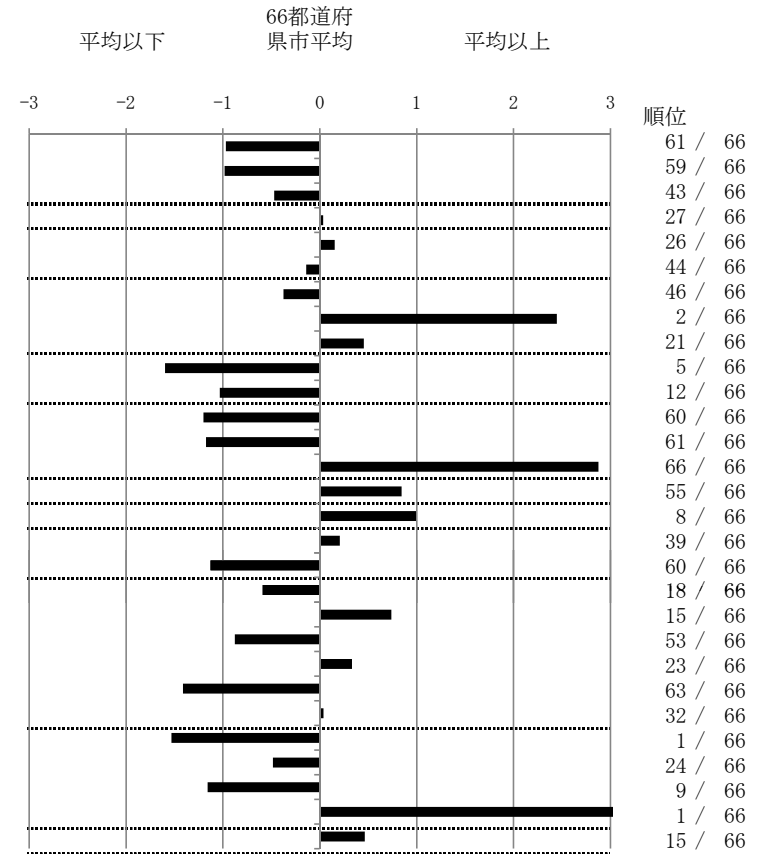
M1

札幌市

		単位	指標値	66都道府 県市平均	基準化 偏差	
人口			1,896,225			
新登録者数			225			
罹患率(10万対)			11.9			
年末活動性結核者数			169			
有病率(10万対)			8.9			
年末総登録数			781			
<hr/>						
蔓延状況	1	全結核罹患率	10万対	11.87	17.34	-0.97
	2	喀痰塗抹陽性肺結核罹患率	10万対	4.27	6.73	-0.98
	3	結核死亡率	10万対	1.36	1.63	-0.47
潜在性結核感染症	4	潜在性結核感染症治療対象者届出率	10万対	3.48	3.42	0.04
患者背景	5	新登録中外国籍割合	%	4.00	3.66	0.16
	6	新登録中65歳以上割合	%	62.67	64.05	-0.14
患者発見 発見の遅れ	7	発病～初診2か月以上割合	%	13.22	15.85	-0.38
	8	初診～診断1か月以上割合	%	39.67	22.75	2.45
	9	発病～診断3か月以上割合	%	20.66	17.34	0.45
接触者健診	10	新肺結核中接触者健診発見割合	%	6.42	3.39	1.60
	11	新登録患者1名あたり接触者健診実施数	延人数	10.70	6.81	1.03
診断	12	新登録中肺外結核割合	%	16.89	22.63	-1.20
	13	新肺結核中再治療割合	%	4.81	8.09	-1.17
	14	新肺結核中菌陽性割合	%	70.59	84.32	-2.88
治療	15	新全結核80歳未満中Z含む4剤処方割合	%	71.03	77.06	-0.84
入院期間	16	前年登録肺結核退院者入院期間中央値	日	86.00	68.64	0.99
治療期間	17	前年全結核治療完遂継続者治療期間中央値	日	268.50	263.08	0.21
	18	年末活動性全結核中2年以上治療割合	%	0.59	2.10	-1.13
治療成績	19	肺喀塗陽性初回コホート治療成功割合	%	56.04	51.33	0.59
	20	肺喀塗陽性初回コホート死亡割合	%	24.18	20.52	0.74
	21	肺喀塗陽性初回コホート失敗脱落割合	%	2.20	4.88	-0.88
	22	肺喀塗陽性初回コホート転出割合	%	3.30	2.58	0.33
	23	肺喀塗陽性初回コホート12か月超治療割合	%	4.40	11.01	-1.41
	24	肺喀塗陽性初回コホート判定不能割合	%	9.89	9.68	0.04
情報管理	25	新肺有症状中発見遅れ期間把握割合	%	100.00	66.09	1.53
	26	新肺結核中培養等検査結果把握割合	%	86.10	78.75	0.48
	27	新肺培養陽性中薬剤感受性結果把握割合	%	86.92	65.50	1.16
	28	年末総登録中病状不明割合	%	56.47	13.08	4.38
その他	29	年末活動性全結核中生活保護割合	%	8.88	6.47	0.46

- 3. 結核死亡率は人口動態による。
- 11. この指標値は前年の成績であり、接触者健診実施数は地域保健・健康増進事業報告の定期外健診実施総数より抜粋した。
- 16. 前年の新登録肺結核患者で登録時入院患者が対象である。
- 17. 前年の新登録患者で登録時入院または外来の患者が対象である。
- 19～24. 前年の新登録喀痰塗抹陽性肺結核初回治療患者が対象である。

指定都市別掲66都道府県市版



グラフと偏差の符号が逆：      順位は指標値  
指標値番号：10, 11, 14, 15, 19, 25, 26, 27      による降順位