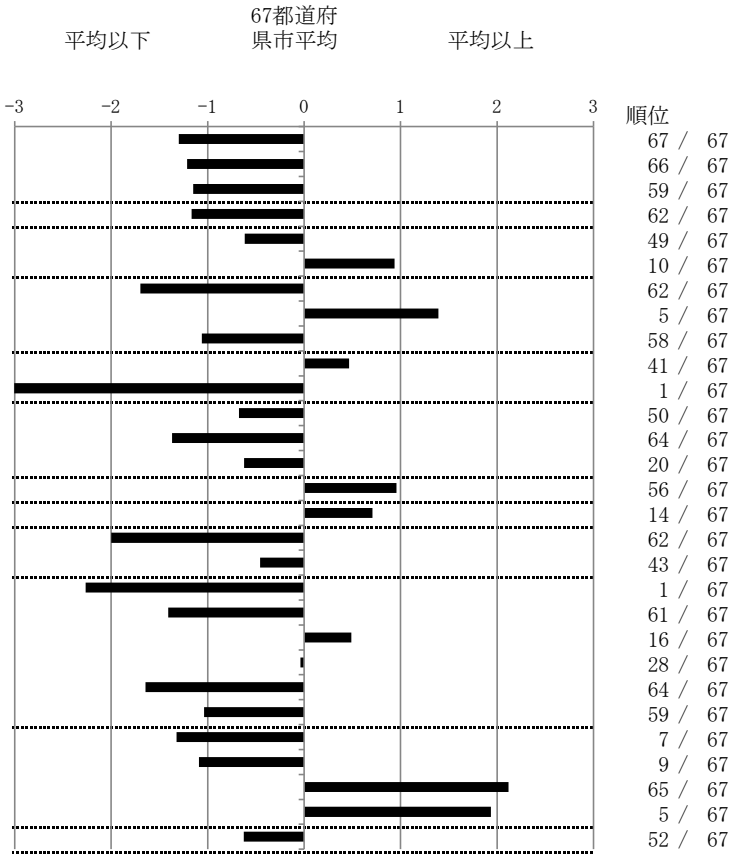


結核管理図

平成24年

指定都市別掲67都道府県市版

M1		札幌市			
		単位	指標値	67都道府 県市平均	基準化 偏差
人口	1,928,776				
新登録者数	180				
罹患率(10万対)	9.3				
年末活動性結核者数	117				
有病率(10万対)	6.1				
年末総登録数	490				
蔓延状況	1 全結核罹患率	10万対	9.33	15.92	-1.30
	2 喀痰塗抹陽性肺結核罹患率	10万対	3.42	6.11	-1.21
	3 結核死亡率	10万対	0.98	1.64	-1.15
潜在性結核感染症	4 潜在性結核感染症治療対象者届出率	10万対	3.58	6.88	-1.17
患者背景	5 新登録中外国出生者割合	%	2.78	4.71	-0.61
	6 新登録中65歳以上割合	%	75.00	67.00	0.94
患者発見 発見の遅れ	7 発病～初診2か月以上割合	%	5.94	17.10	-1.70
	8 初診～診断1か月以上割合	%	30.69	21.67	1.39
	9 発病～診断3か月以上割合	%	9.90	17.44	-1.06
接触者健診	10 新肺結核中接触者健診発見割合	%	2.82	4.12	-0.47
	11 新登録患者1名あたり接触者健診実施数 延人数		34.63	9.40	4.77
診断	12 新登録中肺外結核割合	%	21.11	24.42	-0.67
	13 新肺結核中再治療割合	%	2.82	6.32	-1.37
	14 新肺結核中菌陽性割合	%	88.73	85.85	0.62
治療	15 新全結核80歳未満中Z含む4剤処方割合	%	71.43	78.03	-0.96
入院期間	16 前年登録肺結核退院者入院期間中央値	日	75.00	65.10	0.71
治療期間	17 前年全結核治療完遂継続者治療期間中央値	日	220.00	265.24	-2.00
	18 年末活動性全結核中2年以上治療割合	%	0.85	1.52	-0.45
治療成績	19 肺喀塗陽性初回コホート治療成功割合	%	69.01	48.62	2.26
	20 肺喀塗陽性初回コホート死亡割合	%	15.49	24.26	-1.41
	21 肺喀塗陽性初回コホート失敗脱落割合	%	5.63	4.10	0.49
	22 肺喀塗陽性初回コホート転出割合	%	2.82	2.92	-0.04
	23 肺喀塗陽性初回コホート12か月超治療割合	%	2.82	10.69	-1.64
	24 肺喀塗陽性初回コホート判定不能割合	%	4.23	9.40	-1.04
情報管理	25 新肺有症状中発見遅れ期間把握割合	%	93.52	66.67	1.32
	26 新肺結核中培養等検査結果把握割合	%	97.89	82.46	1.09
	27 新肺培養陽性中薬剤感受性結果把握割合	%	19.27	64.06	-2.12
	28 年末総登録中病状不明割合	%	53.88	25.83	1.94
その他	29 年末活動性全結核中生活保護割合	%	3.42	6.52	-0.62



- 3. 結核死亡率は人口動態による。
- 11. この指標値は前年の成績であり、接触者健診実施数は地域保健・健康増進事業報告の定期外健診実施総数より抜粋した。
- 16. 前年の新登録肺結核患者で登録時入院患者が対象である。
- 17. 前年の新登録患者で登録時入院または外来の患者が対象である。
- 19～24. 前年の新登録喀痰塗抹陽性肺結核初回治療患者が対象である。

グラフと偏差の符号が逆：
 指標値番号：10, 11, 14, 15, 19, 25, 26, 27
 順位は指標値による降順位